

RIO 2 szkielet drewniany pompa ciepła, wentylacja mechaniczna

4799 zł **4499 zł**

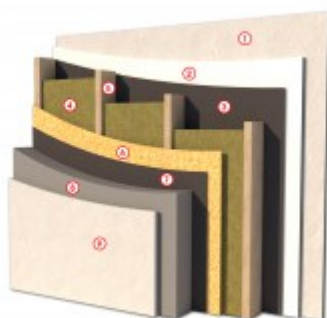
O projekcie

RIO 2 - dom mieszkalny wolnostojący z poddaszem użytkowym i garażem jednostanowiskowym.

[Zobacz warstwy w standardzie PRO-ARTE dla szkieletu drewnianego - przekrój szkielet](#)

PRZEKRÓJ ŚCIANY ZEWNĘTRZNEJ W TECHNOLOGII SZKIELETU DREWNIANEGO

- 1) TYNK CIENKOWARSTWOWY
- 2) PŁYTA KONSTRUKCYJNA
- 3) FOLIA PAROIZOLACYJNA
- 4) WĘLNA MINERALNA
- 5) ŚLUPKI KONSTRUKCYJNE
- 6) PŁYTA OSB 3
- 7) FOLIA WIATROIZOLACYJNA
- 8) STYROPIAN RYFLOWANY
- 9) TYNK AKRYLOWY



STANDARD SZKIELET
PROARTE
WWW.PRO-ARTE.PL

Dane techniczne

Powierzchnia użytkowa + Kotłownia + Garaż + Taras	118.86 m ² 7.22 m ² 20.21 m ² 13.95 m ²
Powierzchnia zabudowy	107.36 m ²
Powierzchnia kondygnacji netto	165.48 m ²
Powierzchnia całkowita	247.40 m ²
Kubatura	749.56 m ³
Kąt nachylenia dachu	43°
Wymiary budynku długość x szerokość	8.80 x 12.20 m
Wysokość budynku	8.67 m
Min. wymiary działki długość x szerokość	16.80 x 20.20 m

Projekt składa się z części architektonicznej, konstrukcyjnej, wewnętrznych instalacji sanitarnych i instalacji elektrycznej. W projekcie załączone są podstawowe zestawienie stali, drewna i stolarki okiennej. Do projektu dołączamy bezpłatną zgodę na wprowadzenie zmian, oświadczenie projektantów o wykonaniu projektu zgodnie z obowiązującymi normami i przepisami oraz kserokopie uprawnień projektantów wraz z aktualnym wpisem do izby.

Rzuty i przekroje



Rzut przyziemia

Nr	Nazwa	Pow. użytkowa[m ²]	Pow. netto[m ²]
1	Wiatrołap	5.06	5.06
2	Komunikacja	3.78	3.78
3	Kuchnia	14.18	14.18
4	Pokój dzienny	25.35	25.35
5	Łazienka	3.7	3.7
6	Garderoba	2.31	2.31
Suma		54.38	54.38
7	Kotłownia	7.22	7.22
8	Garaż	20.21	20.21
9	Taras	13.95	13.95
Suma		41.38	41.38



Rzut poddasza

Nr	Nazwa	Pow. użytkowa[m ²]	Pow. netto[m ²]
1	Komunikacja	7.2	7.2
2	Łazienka	10.96	14.79
3	Pokój	18.76	24.33
4	Pokój	14.08	18.87
5	Pokój	9.55	12.37
6	Garderoba	4.12	6.11
Suma		64.67	83.67