



## MERLO dom dwurodzinny

4499-zł **4199 zł**

### O projekcie

#### MERLO- dom dwurodzinny

To dom przeznaczony dla dwóch rodzin, który szczyli się swoim sporym rozmiarem. Oczywiście nie jest regułą ile rodzin ma go użytkować, dlatego też może być on przytulnym gniazdem wyłącznie dla jednej. Wystarczy, że kochają Państwo dużą przestrzeń i przestronne pomieszczenia! Wyśmienicie prezentują się nieregularne kształty budynku szczególnie uwydatnione na jego frontowej elewacji. Dodatkowo zostały one ozdobione klinkierem, który subtelnie okala je nadając im niepowtarzalny wygląd oraz odporność na zmienne warunki atmosferyczne. Parter i poddasze zostały połączone klatką schodową umieszczoną zaraz przy drzwiach frontowych, wydzieloną w ten sposób od reszty pomieszczeń, aby obie rodziny mogły swobodnie się przemieszczać. Na obu piętrach, lecz różnie rozmieszczone, znajdują się kuchnia, łazienka, salon, jadalnia oraz dwie sypialnie. Jedynym pomieszczeniem występującym wyłącznie na niższym poziomie jest kotłownia, do której można wejść drzwiami znajdującymi się wewnątrz domu, jak i drugimi prowadzącymi z zewnątrz- umieszczonymi na tyłach budynku. Merlo wyposażony został w uroczy taras, który będzie odpowiedni na gorące dni, oraz balkon z solidnym zadaszeniem, dzięki któremu będą Państwo mogli przesiadywać na świeżym powietrzu wtedy kiedy dusza zapagnie! Projekt domu dwurodzinnego z wydzieloną wewnętrzną klatką schodową.

#### Doprojektuj do tego domu drzwi EUROA



ZOBACZ  
KONFIGURATOR



Projekt składa się z części architektonicznej, konstrukcyjnej, wewnętrznych instalacji sanitarnych i instalacji elektrycznej. W projekcie załączone są podstawowe zestawienie stali, drewna i stolarki okienno-drzwiowej. Do projektu dołączamy bezpłatną zgodę na wprowadzenie zmian, oświadczenie projektantów o wykonaniu projektu zgodnie z obowiązującymi normami i przepisami oraz kserokopie uprawnień projektantów wraz z aktualnym wpisem do izby. W przypadku zamówienia projektu w technologii lekkiej, drewnianej konstrukcji szkieletowej, powierzchnia użytkowa budynku jest o około 7% większa.

Wysokość ściany kolankowej 0.76m

### Rzuty i przekroje

### Dane techniczne

Powierzchnia użytkowa + Kotłownia	184.29 m <sup>2</sup> 8.92 m <sup>2</sup>
Powierzchnia zabudowy	143.89 m <sup>2</sup>
Powierzchnia kondygnacji netto	204.42 m <sup>2</sup>
Powierzchnia całkowita	314.78 m <sup>2</sup>
Kubatura	894.80 m <sup>3</sup>
Kąt nachylenia dachu	40°
Wymiary budynku długość x szerokość	14.19 x 11.74 m
Wysokość budynku	8.19 m
Min. wymiary działki długość x szerokość	19.74 x 24.54 m



**Parter**

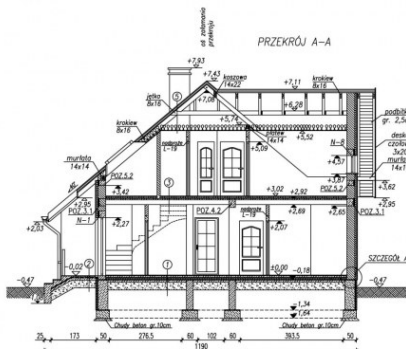
Nr	Nazwa	Pow. użytkowa[m <sup>2</sup> ]	Pow. netto[m <sup>2</sup> ]
	Wiatrołap	4.48	4.48
	Komunikacja	12.9	12.9
	Kuchnia z aneksem jadalnym	17.51	17.51
	Pokój	17.51	17.51
	Kotłownia	8.92	8.92
	Łazienka	8.15	8.15
	Pokój	13.3	13.3
	Pokój dzienny	26.91	26.91
	<b>Suma</b>	<b>109.68</b>	<b>109.68</b>

**Poddasze**

Nr	Nazwa	Pow. użytkowa[m <sup>2</sup> ]	Pow. netto[m <sup>2</sup> ]
	Kuchnia z aneksem jadalnym	12.03	19.12
	Łazienka	9.86	10.08
	Pokój	14.55	18.62
	Pokój	15	20.05
	Komunikacja	11.38	12.78
	Pokój	16.17	22.67
	<b>Suma</b>	<b>78.99</b>	<b>103.32</b>

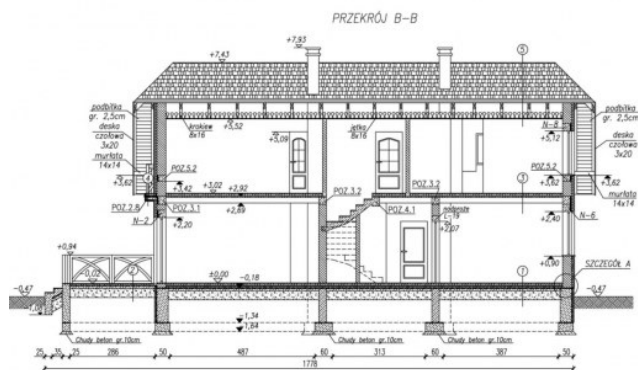


**Przekrój A-A**



- 1. Panele podłogowe, gr. 1,5cm  
Wylewa cementowa gr. 0,5cm zbrojona przeciskurczowa\*  
Folia budowlana  
Strycharz FS-20 gr. 10cm  
Zk. papa na lepku  
Chudy beton gr. 10cm  
Podbudowa gr. 30cm
- 2. Płytki ceramiczne mrozoodporne gresowe, na kleju, gr. 2cm  
Wylewa cementowa gr. 5cm zbrojona przeciskurczowa\*  
Folia budowlana  
Zk. papa na lepku  
Chudy beton gr. 10cm  
Podbudowa gr. 30cm
- 3. Panele podłogowe, gr. 1,5cm  
Wylewa cementowa gr. 0,5cm zbrojona przeciskurczowa\*  
Folia budowlana  
Strycharz gr. 3cm  
Strop POROTHERM gr. 23 cm  
Tynk cem.-wosp. gr. 1,5 cm
- 4. Płytki ceramiczne mrozoodporne gresowe, na kleju, gr. 2cm  
Wylewa cementowa gr. 5cm zbrojona przeciskurczowa\*  
Folia budowlana  
Strycharz gr. 5 cm  
Folia budowlana  
Zk. papa na lepku  
Płytki żebbet. gr. 10-11cm  
Strycharz gr. 5 cm  
Tynk cem.-wosp. gr. 1 cm
- 5. Dachówka cementowa BRAS  
Lata 5x5cm / miniaturowa 8x2,5cm  
folia dachowa (wstrzałobalija)  
Krokwie 8x16cm / Włata mineralna gr. 15 cm  
Folia parotłocząca  
Płyty gips-kart. na ruszcie stalowym / Włata mineralna gr. 5 cm pomiędzy rusztami
- 6. Tynk szkieletowy gr. 0,5cm  
Strycharz EPS70-FASMA gr. 10cm  
Pustak POROTHERM 3D P14  
Tynk cem.-wosp. gr. 1,5cm
- 7. Grunt rozpuszczony  
Folia budowlana  
Podłojenie elektrotechniczne gr. 5cm  
Izolacja przeciwdźwiękowa  
Rozbicie gr. 0,5cm  
Bocznak betonowy gr. 38cm

**Przekrój B-B**



- |   |   |   |
|---|---|---|
| <p>1</p> <ul style="list-style-type: none"> <li>Panelse podłogowe, gr. 1,5cm</li> <li>Wylewka cementowa gr. 6,5cm zbrojona przeciwskurczowo*</li> <li>Folia budowlana</li> <li>Styropian FS-20 gr. 10cm</li> <li>2x papa na lepiku</li> <li>Czudy beton gr. 10cm</li> <li>Podbudowa gr. 30cm</li> </ul>   | <p>2</p> <ul style="list-style-type: none"> <li>Płytki ceramiczne mrozoodporne gresowe, na kleju, gr. 2cm</li> <li>Wylewka cementowa gr. 5cm zbrojona przeciwskurczowo</li> <li>2x papa na lepiku</li> <li>Czudy beton gr. 10cm</li> <li>Podbudowa gr. 30cm</li> </ul>  | <p>3</p> <ul style="list-style-type: none"> <li>Panelse podłogowe, gr. 1,5cm</li> <li>Wylewka cementowa gr. 5cm zbrojona przeciwskurczowo*</li> <li>Folia budowlana</li> <li>Styropian gr. 3cm</li> <li>Strap POROTHERM gr. 23 cm</li> <li>Tynk cem.-wap. gr. 1,5 cm</li> </ul> <p>A</p> <ul style="list-style-type: none"> <li>Tynk akrylowy gr. 0,5cm</li> <li>Styropian EPS70-FASADA gr. 10cm</li> <li>Pustak POROTHERM 30 P+W</li> <li>Tynk cem.-wap. gr. 1,5cm</li> </ul> <p>B</p> <ul style="list-style-type: none"> <li>Grunt zasypowy</li> <li>Folia kubełkowa</li> <li>Polistyren ekstrudowany gr. 5cm</li> <li>Izolacja przeciwwilgociowa</li> <li>Rapówka gr. 0,5cm</li> <li>Blocek betonowy gr. 38cm</li> </ul> |
| <p>4</p> <ul style="list-style-type: none"> <li>Płytki ceramiczne mrozoodporne gresowe, na kleju, gr. 2cm</li> <li>Wylewka cementowa gr. 5cm zbrojona przeciwskurczowo*</li> <li>Folia budowlana</li> <li>Styropian gr. 5 cm</li> <li>Folia budowlana</li> <li>2x papa na lepiku</li> <li>Płyta żelbet. gr. 10-11cm</li> <li>Styropian gr. 5 cm</li> <li>Tynk cem.-wap. gr. 1 cm</li> </ul> | <p>5</p> <ul style="list-style-type: none"> <li>Dachówka cementowa BRMAS</li> <li>Laty 5x5cm / kanti-laty 8x2,5cm</li> <li>folia dachowa (wlotizolacja)</li> <li>Krokwie 8x16cm / Wełna mineralna gr. 15 cm</li> <li>Folia paralizacyjna</li> <li>Płyty gips-kart. na ruszcie stalowym / Wełna mineralna gr. 5 cm pomiędzy rusztem</li> </ul> |   |