



MERLO dom dwurodzinny

4499-zł **4199 zł**

O projekcie

MERLO- dom dwurodzinny

To dom przeznaczony dla dwóch rodzin, który szczyli się swoim sporym rozmiarem. Oczywiście nie jest regułą ile rodzin ma go użytkować, dlatego też może być on przytulnym gniazdem wyłącznie dla jednej. Wystarczy, że kochają Państwo dużą przestrzeń i przestronne pomieszczenia! Wyśmienicie prezentują się nieregularne kształty budynku szczególnie uwydatnione na jego frontowej elewacji. Dodatkowo zostały one ozdobione klinkierem, który subtelnie okala je nadając im niepowtarzalny wygląd oraz odporność na zmienne warunki atmosferyczne. Parter i poddasze zostały połączone klatką schodową umieszczoną zaraz przy drzwiach frontowych, wydzieloną w ten sposób od reszty pomieszczeń, aby obie rodziny mogły swobodnie się przemieszczać. Na obu piętrach, lecz różnie rozmieszczone, znajdują się kuchnia, łazienka, salon, jadalnia oraz dwie sypialnie. Jedynym pomieszczeniem występującym wyłącznie na niższym poziomie jest kotłownia, do której można wejść drzwiami znajdującymi się wewnątrz domu, jak i drugimi prowadzącymi z zewnątrz- umieszczonymi na tyłach budynku. Merlo wyposażony został w uroczy taras, który będzie odpowiedni na gorące dni, oraz balkon z solidnym zadaszeniem, dzięki któremu będą Państwo mogli przesiadywać na świeżym powietrzu wtedy kiedy dusza zapagnie! Projekt domu dwurodzinnego z wydzieloną wewnętrzną klatką schodową.

Doprojektuj do tego domu drzwi EUROA



Projekt składa się z części architektonicznej, konstrukcyjnej, wewnętrznych instalacji sanitarnych i instalacji elektrycznej. W projekcie załączone są podstawowe zestawienie stali, drewna i stolarki okienno-drzwiowej. Do projektu dołączamy bezpłatną zgodę na wprowadzenie zmian, oświadczenie projektantów o wykonaniu projektu zgodnie z obowiązującymi normami i przepisami oraz kserokopie uprawnień projektantów wraz z aktualnym wpisem do izby. W przypadku zamówienia projektu w technologii lekkiej, drewnianej konstrukcji szkieletowej, powierzchnia użytkowa budynku jest o około 7% większa.

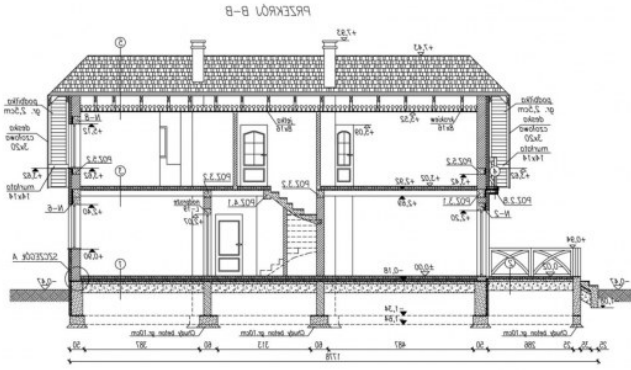
Wysokość ściany kolankowej 0.76m

Rzuty i przekroje

Dane techniczne

Powierzchnia użytkowa + Kotłownia	184.29 m ² 8.92 m ²
Powierzchnia zabudowy	143.89 m ²
Powierzchnia kondygnacji netto	204.42 m ²
Powierzchnia całkowita	314.78 m ²
Kubatura	894.80 m ³
Kąt nachylenia dachu	40°
Wymiary budynku długość x szerokość	14.19 x 11.74 m
Wysokość budynku	8.19 m
Min. wymiary działki długość x szerokość	19.74 x 24.54 m

Przekrój B-B



- 3. Panele podłogowe gr. 1,2cm
Włókna cementowa gr. 2cm
Zaprawa przemieszczająca
Folia budowlana
Zaprawa gr. 2cm
Strop PIROROTHERM gr. 2,1 cm
Tynk cem.-wapi. gr. 1,2 cm
- A. Tynk okrywy gr. 0,2cm
Zaprawa EPS-20-FAGADA gr. 10cm
Bazalt KOROTHERM 30 P.W.
Tynk cem.-wapi. gr. 1,2cm
- B. Ciepły zaprawowy
Folia kablowa
Folia styropian eksteriornowa gr. 2cm
Zaprawa przemieszczająca
Białka gr. 0,2cm
Boczek podłogowy gr. 20cm

- 5. Płyty cementne murosoborne
grzewce na kąt gr. 2cm
Włókna cementowa gr. 2cm
Zaprawa przemieszczająca
2x papa na kącie
Ciepły beton gr. 10cm
Podłoga gr. 20cm
- 6. Duszpiska cementowa BR42
Kąty 20cm \ kołki 8x2cm
Folia dociepowa (wieloskładkowa)
Kolek 6x10cm
Włókna mineralne gr. 12 cm
Folia barozalacyjna
Płyty gips-kart. na murze
Stalowy \ włókna mineralne
gr. 2 cm białobitki uszczeln.

- 1. Panele podłogowe gr. 1,2cm
Włókna cementowa gr. 2cm
Zaprawa przemieszczająca
Folia budowlana
Zaprawa 1:2-5:0 gr. 10cm
2x papa na kącie
Ciepły beton gr. 10cm
Podłoga gr. 20cm
- 4. Płyty cementne murosoborne
grzewce na kąt gr. 2cm
Włókna cementowa gr. 2cm
Zaprawa przemieszczająca
Folia budowlana
Zaprawa gr. 2 cm
Folia budowlana
2x papa na kącie
Płyty żebel. gr. 10-11cm
Zaprawa gr. 2 cm
Tynk cem.-wapi. gr. 1 cm