



SARAGOSSA

3400 zł

O projekcie

SARAGOSSA - dom jednorodzinny z poddaszem użytkowym.

Szukasz domu z wygodnym i wszechstronnym wnętrzem? Zawrże marzyłeś o pokoju na poddaszu? Jesteś posiadaczem samochodu i nie chciałbyś, aby Twoje cacko zostało pozostawione na noc na podjeździe? Jeżeli odpowiedziałeś 3 razy TAK to możesz być pewien, że ten dom został stworzony właśnie dla Ciebie! Kolejnym pozytywnym przemawiającym na TAK jest wykonany po mistrzowsku składzik drewna kominkowego znajdujący się na tyłach budynku. Jego wyjątkowość i niepowtarzalność tkwi w tym, że Saragossa i Palanka jako jedyne mają go w swojej ofercie. Co można powiedzieć o wnętrzu? Na parterze kuchnia, jadalnia i salon zostały częściowo odseparowane od siebie spiżarnią. Na poddaszu natomiast poza dwoma pokojami, sypialnią i łazienką znajduje się strych, który może zostać wykorzystany w różnoraki sposób- jako kolejna sypialnia, pokój gościnny, albo standardowo do przechowywania rozmaitych rzeczy. Zależy to wyłącznie od właściciela domu którym możesz być właśnie Ty!

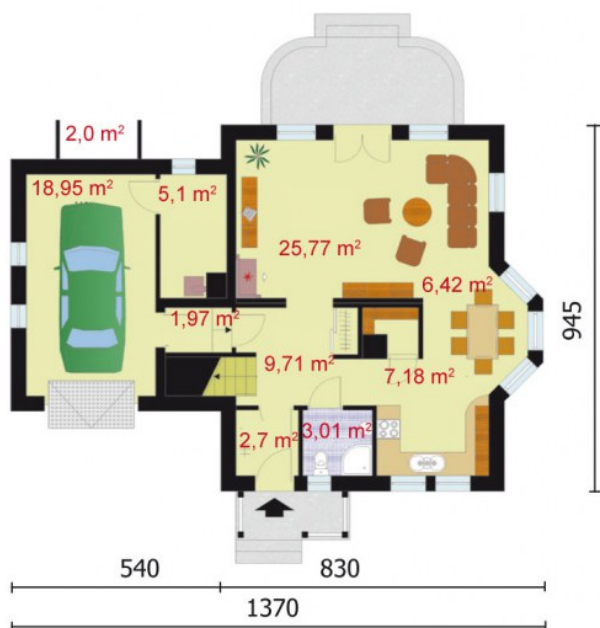
Projekt składa się z części architektonicznej, konstrukcyjnej, wewnętrznych instalacji sanitarnych i instalacji elektrycznej. W projekcie załączone są podstawowe zestawienie stali, drewna i stolarki okienno-drzwiowej. Do projektu dołączamy bezpłatną zgodę na wprowadzenie zmian, oświadczenie projektantów o wykonaniu projektu zgodnie z obowiązującymi normami i przepisami oraz kserokopie uprawnień projektantów wraz z aktualnym wpisem do izby. W przypadku zamówienia projektu w technologii lekkiej, drewnianej konstrukcji szkieletowej, powierzchnia użytkowa budynku jest o około 7% większa.

Wysokość ściany kolankowej 1m

Rzuty i przekroje

Dane techniczne

Powierzchnia użytkowa + garaż	125.37 m ² 18.92 m ²
Powierzchnia zabudowy	106.72 m ²
Powierzchnia kondygnacji netto	0.00 m ²
Powierzchnia całkowita	230.57 m ²
Kubatura	656.00 m ³
Kąt nachylenia dachu	43°
Wymiary budynku długość x szerokość	13.70 x 9.45 m
Wysokość budynku	7.93 m
Min. wymiary działki długość x szerokość	17.45 x 21.70 m



parter

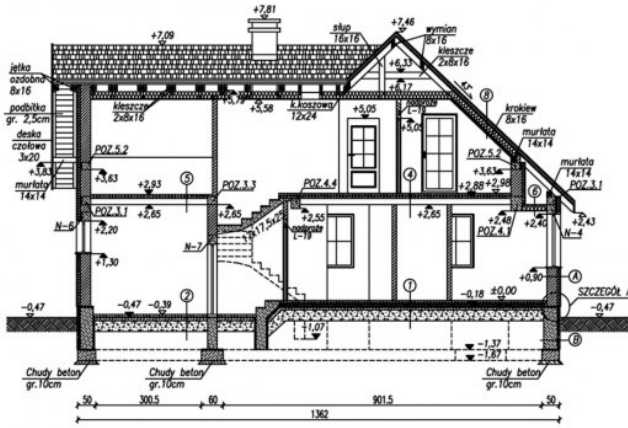
Nr	Nazwa	Pow. użytkowa[m ²]	Pow. netto[m ²]
8.	Przedsiónek	2.16	0
2.	Komunikacja	10.25	0
3.	Łazienka	3.06	0
4.	Spizarnia	1.4	0
1.	Wiatrołap	2.89	0
5.	Kuchnia	7.22	0
6.	Jadalnia	6.42	0
7.	Pokój dzienny	25.77	0
9.	Kotłownia	5.14	0
11.	Skład drewna kominkowego	2	0
Suma		66.31	0
10.	Garaż	18.92	0
Suma		18.92	0



Nr	Nazwa	Pow. użytkowa[m ²]	Pow. netto[m ²]
1.	Komunikacja	7.5	0
2.	Łazienka	5.32	0
3.	Pokój	8	0
4.	Pokój	10.78	0
5.	Sypialnia	11.02	0
6.	Garderoby	3.53	0
Suma		46.15	0
7.	Strych	12.91	0
Suma		12.91	0

Przekrój A-A

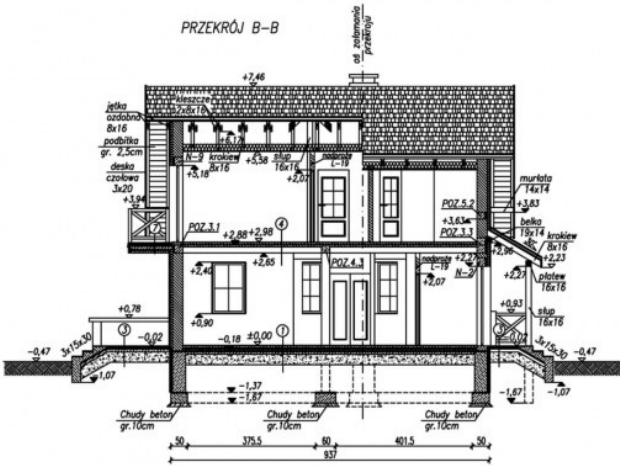
PRZEKRÓJ A-A



- | | | | | |
|--|--|--|---|--|
| <p>1 Płyta cementowa, panele podłogowe gr. 1,5cm</p> <p>Materiał cementowy gr. 5,0cm</p> <p>Fala izolacyjna</p> <p>Słupki 17-22 gr. 10cm</p> <p>Chudy beton gr. 10cm</p> <p>Podłoga gr. 30cm</p> | <p>2 Mieszanka cementowa gr. 8cm</p> <p>Fala parotłocząca</p> <p>Do papy na łach</p> <p>Chudy beton gr. 10cm</p> <p>Podłoga gr. 30cm</p> | <p>3 Płyta cementowa mrozoodporna gr. 10cm, na łach gr. 20cm</p> <p>Mieszanka cementowa gr. 5cm</p> <p>Do papy na łach</p> <p>Chudy beton gr. 10cm</p> <p>Podłoga gr. 30cm</p> | <p>4 Deska podłogowa gr. 1,5cm</p> <p>Mieszanka cementowa gr. 5cm</p> <p>Fala izolacyjna</p> <p>Słupki gr. 30cm</p> <p>Słupki 17-22 gr. 10cm</p> <p>Podłoga gr. 30cm</p> | <p>5 Łaty słupowe gr. 5,0cm</p> <p>Słupki 17-22 gr. 10cm</p> <p>Podłoga gr. 30cm</p> <p>Dołki 17-22 gr. 10cm</p> <p>Podłoga gr. 30cm</p> |
| <p>6 Mieszanka cementowa gr. 5cm</p> <p>Fala parotłocząca</p> <p>Słupki 17-22 gr. 10cm</p> <p>Chudy beton gr. 10cm</p> <p>Podłoga gr. 30cm</p> | <p>7 Płyta cementowa mrozoodporna gr. 10cm, na łach gr. 20cm</p> <p>Mieszanka cementowa gr. 5cm</p> <p>Do papy na łach</p> <p>Chudy beton gr. 10cm</p> <p>Podłoga gr. 30cm</p> | <p>8 Deska cementowa 20x25</p> <p>Łaty 5x5cm / słupki 5x5cm</p> <p>Fala izolacyjna</p> <p>Mieszanka cementowa gr. 15cm</p> <p>Słupki gr. 5cm</p> <p>Fala parotłocząca</p> <p>Do papy na łach</p> <p>Chudy beton gr. 10-11cm</p> <p>Słupki gr. 10cm</p> | <p>9 Ścianki zewnętrzne 20x25</p> <p>Łaty 5x5cm / słupki 5x5cm</p> <p>Fala izolacyjna</p> <p>Mieszanka cementowa gr. 15cm</p> <p>Słupki gr. 5cm</p> <p>Fala parotłocząca</p> <p>Do papy na łach</p> <p>Chudy beton gr. 10-11cm</p> <p>Słupki gr. 10cm</p> | <p>10 Ścianki zewnętrzne 20x25</p> <p>Łaty 5x5cm / słupki 5x5cm</p> <p>Fala izolacyjna</p> <p>Mieszanka cementowa gr. 15cm</p> <p>Słupki gr. 5cm</p> <p>Fala parotłocząca</p> <p>Do papy na łach</p> <p>Chudy beton gr. 10-11cm</p> <p>Słupki gr. 10cm</p> |
- UWAGA: * - struktury konstrukcyjne - szkła i profile min. 30x30cm + ociekach min. 20x20cm
- UWAGA: Stanowisko wykonania elementów w miejscu w którym to należy przedstawić w 1/50 PCV

Przekrój B-B

PRZEKRÓJ B-B



- | | | | | |
|--|--|--|---|--|
| <p>1 Płyta cementowa, panele podłogowe gr. 1,5cm</p> <p>Materiał cementowy gr. 5,0cm</p> <p>Fala izolacyjna</p> <p>Słupki 17-22 gr. 10cm</p> <p>Chudy beton gr. 10cm</p> <p>Podłoga gr. 30cm</p> | <p>2 Mieszanka cementowa gr. 8cm</p> <p>Fala parotłocząca</p> <p>Do papy na łach</p> <p>Chudy beton gr. 10cm</p> <p>Podłoga gr. 30cm</p> | <p>3 Płyta cementowa mrozoodporna gr. 10cm, na łach gr. 20cm</p> <p>Mieszanka cementowa gr. 5cm</p> <p>Do papy na łach</p> <p>Chudy beton gr. 10cm</p> <p>Podłoga gr. 30cm</p> | <p>4 Deska podłogowa gr. 1,5cm</p> <p>Mieszanka cementowa gr. 5cm</p> <p>Fala izolacyjna</p> <p>Słupki gr. 30cm</p> <p>Słupki 17-22 gr. 10cm</p> <p>Podłoga gr. 30cm</p> | <p>5 Łaty słupowe gr. 5,0cm</p> <p>Słupki 17-22 gr. 10cm</p> <p>Podłoga gr. 30cm</p> <p>Dołki 17-22 gr. 10cm</p> <p>Podłoga gr. 30cm</p> |
| <p>6 Mieszanka cementowa gr. 5cm</p> <p>Fala parotłocząca</p> <p>Słupki 17-22 gr. 10cm</p> <p>Chudy beton gr. 10cm</p> <p>Podłoga gr. 30cm</p> | <p>7 Płyta cementowa mrozoodporna gr. 10cm, na łach gr. 20cm</p> <p>Mieszanka cementowa gr. 5cm</p> <p>Do papy na łach</p> <p>Chudy beton gr. 10cm</p> <p>Podłoga gr. 30cm</p> | <p>8 Deska cementowa 20x25</p> <p>Łaty 5x5cm / słupki 5x5cm</p> <p>Fala izolacyjna</p> <p>Mieszanka cementowa gr. 15cm</p> <p>Słupki gr. 5cm</p> <p>Fala parotłocząca</p> <p>Do papy na łach</p> <p>Chudy beton gr. 10-11cm</p> <p>Słupki gr. 10cm</p> | <p>9 Ścianki zewnętrzne 20x25</p> <p>Łaty 5x5cm / słupki 5x5cm</p> <p>Fala izolacyjna</p> <p>Mieszanka cementowa gr. 15cm</p> <p>Słupki gr. 5cm</p> <p>Fala parotłocząca</p> <p>Do papy na łach</p> <p>Chudy beton gr. 10-11cm</p> <p>Słupki gr. 10cm</p> | <p>10 Ścianki zewnętrzne 20x25</p> <p>Łaty 5x5cm / słupki 5x5cm</p> <p>Fala izolacyjna</p> <p>Mieszanka cementowa gr. 15cm</p> <p>Słupki gr. 5cm</p> <p>Fala parotłocząca</p> <p>Do papy na łach</p> <p>Chudy beton gr. 10-11cm</p> <p>Słupki gr. 10cm</p> |
- UWAGA: * - struktury konstrukcyjne - szkła i profile min. 30x30cm + ociekach min. 20x20cm
- UWAGA: Stanowisko wykonania elementów w miejscu w którym to należy przedstawić w 1/50 PCV