

IBIZA - BLIŻNIAK (jeden segment)



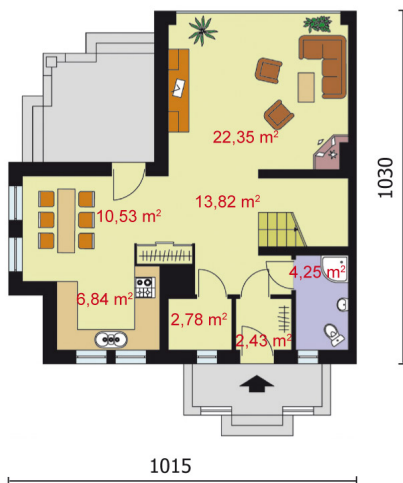
O PROJEKCIE

DANE TECHNICZNE

Powierzchnia użytkowa	110.2 m ²
Powierzchnia zabudowy	84.02 m ²
Powierzchnia całkowita	165.42 m ²
Kubatura	525 m ³
Wysokość budynku	9.27 m
Kąt nachylenia dachu	43 °
Min. wymiary działki (szerokość x długość)	14.1 x 20.4 m

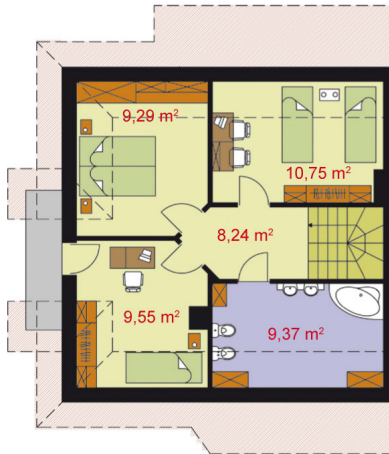
CENA: 2600 zł

RZUTY



1.	Wiatrołap	2.43
2.	Komunikacja	13.82
3.	Kotłownia	2.78
4.	Kuchnia	6.84
5.	Jadalnia	10.53
6.	Pokój	22.35
7.	Łazienka	4.25

1.	Komunikacja	8.24
2.	Pokój	10.75
3.	Sypialnia	9.29
4.	Pokój	9.55
5.	Łazienka	9.37



tel. (32) 43-50-829, 502 575 920, info@pro-arte.pl, www.pro-arte.pl