

DOLORES 2

3499 zł

O projekcie

DOLORES 2 - to nieco zmieniony wariant projektu Dolores. W tym wypadku również przewidziano zadaszone miejsca dla dwóch samochodów, ale oba garaże są zamknięte, co sprawiło, że nie mamy już w tym projekcie miejsca na typowe pomieszczenie gospodarcze, ale pozostał skład drewna.

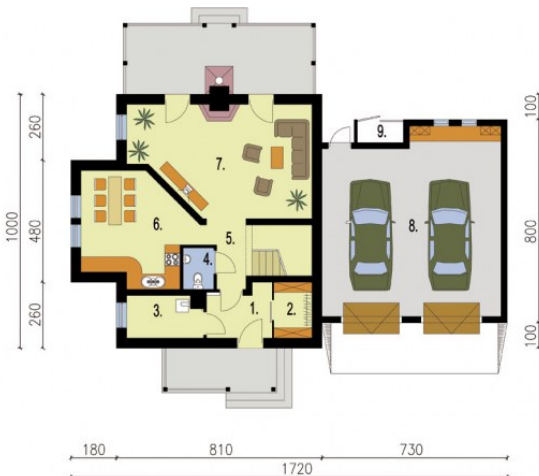
Projekt został przewidziany dla osób lubiących spędzać czas na wolnym powietrzu, ponieważ z tyłu domu mamy obszerny taras, nad którym znajdują się balkony, tworzące nad nim zadaszenie. Wejście do domu zostało również umieszczone pod niewielkim daszkiem i podobnie, jak w projekcie Dolores zakończenie dachu elewacji frontowej i obu bocznych, zostało wykonane z wygiętego drewna. Układ pomieszczeń parteru nie ulega zmianie.

Tutaj także wchodzimy do wiatrołapu i po prawej stronie mamy garderobę, po lewej - kotłownię z możliwością adaptacji na węgiel. Następnie, przechodząc przez komunikację, można znaleźć się w dziennej części domu, gdzie mamy niewielkie WC, umieszczone naprzeciwko schodów, obszerną kuchnię, w której zostało także wyznaczone miejsce na przestrzenną jadalnię. Efekt taki uzyskano, dzięki skośnemu poprowadzeniu ściany oddzielającej kuchnię z aneksem jadalnym od pokoju dziennego. Pokój dzienny z kolei jest nietuzinkowy, ponieważ dzięki skośnej ścianie, która nadaje układowi pomieszczenia niezwykłej świeżości. Pomieszczenie to można wyposażać w kominek, umieszczony pomiędzy dwoma wyjściami na rozległy taras, który będzie się prezentował imponująco, gdy opłotą go w letnie dni, różnorodne rośliny. Na poddaszu, stanowiącym część domu przeznaczoną stricte dla domowników, będziemy mogli urządzić dużą łazienkę z miejscem na wannę, sypialnię oraz dwa pokoje dziecięce, gościnne, czy też gabinety. Dwa z nich będą miały wyjście na ogromny balkon, wznoszący się nad tarasem domu. Układ pokoi przylegających do zachodniej ściany budynku także nie uleganie zmianie - jest bardzo ciekawy, ponieważ ich część została umieszczona w ryzalicy wzniesionym z lewej strony domku. Projekt Dolores 2 nie różni się zasadniczo od projektu [Dolores](#).

Przy wyborze jednego z nich, trzeba pomyśleć o tym, które z elementów domku odgrywają dla nas większą rolę.

Projekt składa się z części architektonicznej, konstrukcyjnej, wewnętrznych instalacji wod.-kan, c. o. i elektrycznej. W projekcie załączone są podstawowe zestawienie stali, drewna i stolarki okiennie-drzwiowej. Do projektu dołączamy bezpłatną zgodę na wprowadzenie zmian, oświadczenie projektantów o wykonaniu projektu zgodnie z obowiązującymi normami i przepisami oraz kserokopie uprawnień projektantów wraz z aktualnym wpisem do izby. W przypadku zamówienia projektu w technologii lekkiej, drewnianej konstrukcji szkieletowej, powierzchnia użytkowa budynku jest o około 7% większa.

Rzuty i przekroje



Dane techniczne

Powierzchnia użytkowa	111.24 m ²
+ Kotłownia	4.79 m ²
+ Garaż	49.2 m ²
+ Skład na drewno	1.55 m ²
Powierzchnia zabudowy	146.03 m ²
Powierzchnia kondygnacji netto	188.21 m ²
Powierzchnia całkowita	299.72 m ²
Kubatura	990.00 m ³
Kąt nachylenia dachu	43°
Wymiary budynku długość x szerokość	17.22 x 10.04 m
Wysokość budynku	8.24 m
Min. wymiary działki długość x szerokość	21.50 x 25.22 m

Przyziemie

Nr	Nazwa	Pow. użytkowa[m ²]	Pow. netto[m ²]
1.	Wiatrołap	4.75	4.75
2.	Garderoba	3.3	3.3
3.	Kotłownia	4.79	4.79
4.	Wc	1.95	1.95
6.	Kuchnia z aneksem jadalnym	17.08	17.08
5.	Komunikacja	5.98	5.98
7.	Pokój dzienny	28.7	28.7
Suma		66.55	66.55
9.	Skład na drewno	1.55	1.55
8.	Garaż	49.2	49.2
Suma		50.75	50.75



Poddasze

Nr	Nazwa	Pow. użytkowa[m ²]	Pow. netto[m ²]
1.	Komunikacja	5.23	7.75
2.	Łazienka	8.02	10.51
3.	Pokój	12.17	17.99
4.	Pokój	13.4	19.2
5.	Sypialnia	10.66	15.46
Suma		49.48	70.91