

PALANKA



DANE TECHNICZNE

Powierzchnia użytkowa	102.88 m ² +cz. gosp. 28.73 m ²
Powierzchnia zabudowy	98.32 m ²
Powierzchnia całkowita	213.88 m ²
Kubatura	635 m ³
Wysokość budynku	7.71 m
Kąt nachylenia dachu	43 °
Min. wymiary działki (szerokość x długość)	19.05 x 17.2 m

CENA: 2600 zł

RZUTY

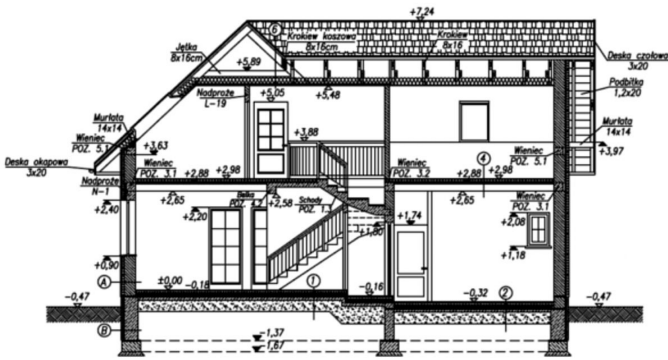


1.	Wiatrołap	2.73
2.	Komunikacja	8.42
3.	Kuchnia z aneksem jadalnym	10.4
4.	Pokój dzienny	23.4
5.	Wc	3.98
7.	Kotłownia	3.6
8.	Skład na drewno	2



1.	Komunikacja	9.81
2.	Łazienka	4.33
3.	Pokój	8.19
4.	Sypialnia z garderobą	13.62
5.	Pokój	18

PRZEKRÓJ A-A



- 1
- Płytki ceramiczne, panele podłogowe gr. 1,5cm
 - Wylewa cementowa gr. 6,5cm zbrojona przeciwskurczowo*
 - Fala budowlana
 - Strypsin 15-20 gr. 10cm
 - Zx papa na lepku
 - Chudy beton gr. 10cm
 - Podbudowa gr. 30cm

- 2
- Wylewa cementowa gr. 8cm zbrojona przeciwskurczowo*
 - Zx papa na lepku
 - Chudy beton gr. 10cm
 - Podbudowa gr. 30cm

- 3
- Płytki ceramiczne mrozoodporne gresowe, na kleju, gr. 2cm
 - Wylewa cementowa gr. 5cm zbrojona przeciwskurczowo
 - Zx papa na lepku
 - Chudy beton gr. 10cm
 - Podbudowa gr. 30cm

- A
- Tynk akrylowy gr. 0,5cm
 - Styropian EPS70-FASADA gr. 10cm
 - Plastik POROTHERM 30 P+H
 - Tynk cem.-wsp. gr. 1,5cm

- 4
- Panele podłogowe, gr. 1,5cm
 - Wylewa cementowa gr. 5cm zbrojona przeciwskurczowo*
 - Fala budowlana
 - Strypsin gr. 3cm
 - Strap POROTHERM gr. 23 cm
 - Tynk cem.-wsp. gr. 1 cm

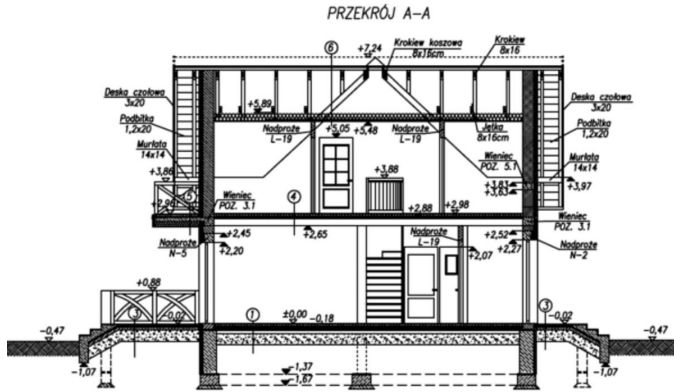
- 5
- Płytki ceramiczne mrozoodporne gresowe, na kleju, gr. 2cm
 - Wylewa cementowa gr. 5,5cm zbrojona przeciwskurczowo*
 - Fala budowlana 3r
 - Strap POROTHERM gr. 23 cm
 - Fala budowlana
 - Strypsin gr. 12cm
 - Tynk cem.-wsp. gr. 1,5cm

- B
- Dachówka cementowa BRAC
 - Laty 5x5cm / kominowy 8x2,5cm
 - Fala dachowa (nieobrobiona)
 - Krowale 8x16cm
 - Włókno mineralne gr. 15 cm
 - Fala paronielopna
 - Płyty gips-kart. na ruszcie stalowym / Włókno mineralne gr. 5 cm pomiędzy rusztami

- B
- Grunt żagocowy
 - Fala budowlana
 - Paździrek elastyczny gr. 8cm
 - Isolacja przeciwlądziowa
 - Isolacja gr. 0,5cm
 - Strop betonowy gr. 30cm

UWAGA
* = zbrojenie przeciwskurczowe - siatka z przelotem min. 83mm o oczkach max. 25x25cm

UWAGA
Stosować materiały szklane dozwolone do styku ze styropianem lub dokleić przewłokę z folii PCV



- 1
- Płytki ceramiczne, panele podłogowe gr. 1,5cm
 - Wylewa cementowa gr. 6,5cm zbrojona przeciwskurczowo*
 - Fala budowlana
 - Stropian EP-33 gr. 10cm
 - Zx papo na lepku
 - Chudy beton gr. 10cm
 - Podbudowa gr. 30cm

- 2
- Wylewa cementowa gr. 8cm zbrojona przeciwskurczowo*
 - Zx papo na lepku
 - Chudy beton gr. 10cm
 - Podbudowa gr. 30cm

- 3
- Płytki ceramiczne mrozoodporne grzewcze, na kleju, gr. 2cm
 - Wylewa cementowa gr. 5cm zbrojona przeciwskurczowo*
 - Zx papo na lepku
 - Chudy beton gr. 10cm
 - Podbudowa gr. 30cm

- A
- Tynk akrylowy gr. 0,5cm
 - Stropian EPS70-FASADA gr. 10cm
 - Pustak POROTHERM 3D P+H
 - Tynk cem.-wsp. gr. 1,5cm

- 4
- Panale podłogowe, gr. 1,5cm
 - Wylewa cementowa gr. 5cm zbrojona przeciwskurczowo*
 - Fala budowlana
 - Stropian gr. 3cm
 - Strop POROTHERM gr. 23 cm
 - Tynk cem.-wsp. gr. 1 cm

- 5
- Płytki ceramiczne mrozoodporne grzewcze, na kleju, gr. 2cm
 - Wylewa cementowa gr. 5,5cm zbrojona przeciwskurczowo*
 - Fala budowlana 3r
 - Strop POROTHERM gr. 23 cm
 - Fala budowlana
 - Stropian gr. 12cm
 - Tynk cem.-wsp. gr. 1,5cm

- B
- Docieplenie cementowa B10AC
 - Lata 5x5cm / kieszonki 8x2,5cm
 - Fala dachowa (nieobrobiona)
 - Krowale 8x16cm
 - Włókno mineralne gr. 15 cm
 - Fala paronielopna
 - Płyty gips-kart. na ruszcie stalowym / Włókno mineralne gr. 5 cm pomiędzy rusztami

- B
- Grunt żagglowy
 - Fala budowlana
 - Paźdzysen elastyczny gr. 8cm
 - Isolacja przeciwwilgociowa
 - Stropian gr. 0,5cm
 - Bluszcz betonowy gr. 30cm

UWAGA
* = zbrojenie przeciwskurczowe - siatka z prętów min. 3mm o oczkach max. 25x25cm

UWAGA
Stosować materiały szklane dozwolone do styku ze stropianem lub dokleić przewłokę z folii PCV

tel. (32) 43-50-829, 502 575 920, info@pro-arte.pl, www.pro-arte.pl