

PAOLA

4000 zł

O projekcie

PAOLA - dom mieszkalny

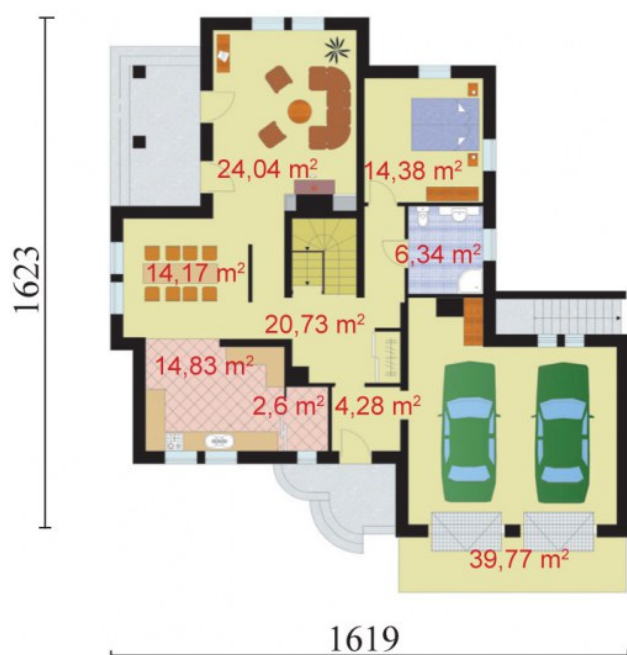
Klinkier, który zdobi dom nadaje mu głębię i tworzy kolorystyczny kontrast elewacji; dodatkowo podkreśla poszczególne pomieszczenia i delikatnym łukiem wskazuje wejście do budynku. Paola posiada piwnicę, do której można dostać się na dwa sposoby- od wewnątrz i od zewnątrz. Zejście zewnętrzne znajduje się na tyłach budynku (za garażem)- jest to udogodnienie zastosowane wyłącznie w tym projekcie! Smukłe kolumny (lewe lico budynku) oraz pionowe okna na poddaszu nadają całej budowli wyjątkową aurę oraz oryginalną sylwetkę. Na parterze i na piętrze znajdują się liczne pomieszczenia użytkowe, jak np. kuchnia, salon, jadalnia, łazienka, ale za sprawą pięciu sypialni i garażu z dwoma stanowiskami na samochody dom ten staje się funkcjonalny i prorodzinny. Jest on jedyny w swoim rodzaju! Projekt składa się z części architektonicznej, konstrukcyjnej, wewnętrznych instalacji wod.-kan, c. o. i elektrycznej. W projekcie załączone są podstawowe zestawienie stali, drewna i stolarki okienno-drzwiowej. Do projektu dołączamy bezpłatną zgodę na wprowadzenie zmian, oświadczenie projektantów o wykonaniu projektu zgodnie z obowiązującymi normami i przepisami oraz kserokopie uprawnień projektantów wraz z aktualnym wpisem do izby. W przypadku zamówienia projektu w technologii lekkiej, drewnianej konstrukcji szkieletowej, powierzchnia użytkowa budynku jest o około 7% większa.

Wysokość ściany kolankowej 0.95m

Dane techniczne

Powierzchnia użytkowa + garaż	270.25 m ² 39.77 m ²
Powierzchnia zabudowy	176.26 m ²
Powierzchnia kondygnacji netto	0.00 m ²
Powierzchnia całkowita	176.26 m ²
Kubatura	950.00 m ³
Kąt nachylenia dachu	40°
Wymiary budynku długość x szerokość	16.19 x 16.23 m
Wysokość budynku	9.33 m
Min. wymiary działki długość x szerokość	24.24 x 24.09 m

Rzuty i przekroje



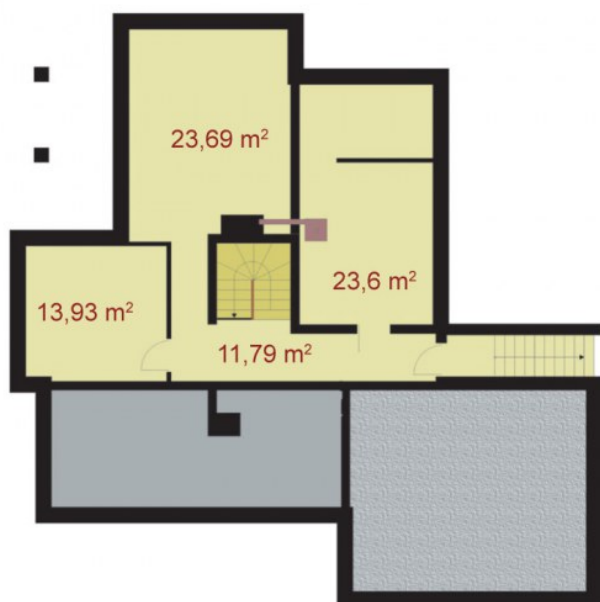
Parter

Nr	Nazwa	Pow. użytkowa[m ²]	Pow. netto[m ²]
	Kuchnia	14.83	0
	Jadalnia	14.17	0
	Pokój dzienny	24.04	0
	Pokój	14.38	0
	Łazienka	6.34	0
	Wiatrołap	4.28	0
	Komunikacja	20.73	0
	Spiżarnia	2.6	0
	Suma	101.37	0
	Garaż	39.77	0
	Suma	39.77	0



Poddasze

Nr	Nazwa	Pow. użytkowa[m ²]	Pow. netto[m ²]
	Pokój	10.35	0
	Komunikacja	14.19	0
	Pokój	10.03	0
	Pokój	22.01	0
	Pokój	7.49	0
	Garderoba	3.29	0
	Pokój	18.41	0
	Łazienka	10.1	0
	Suma	95.87	0



Piwnica

Nr	Nazwa	Pow. użytkowa[m ²]	Pow. netto[m ²]
	Komunikacja	11.79	0
	Pom. piwniczne	13.93	0
	Pom. piwniczne	23.69	0
	Kotłownia + skład	23.6	0
	Suma	73.01	0