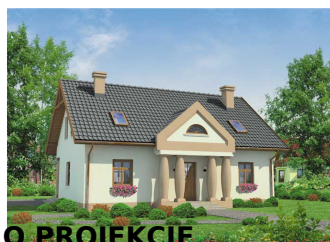


SALAMANCA



O PROJEKCIE

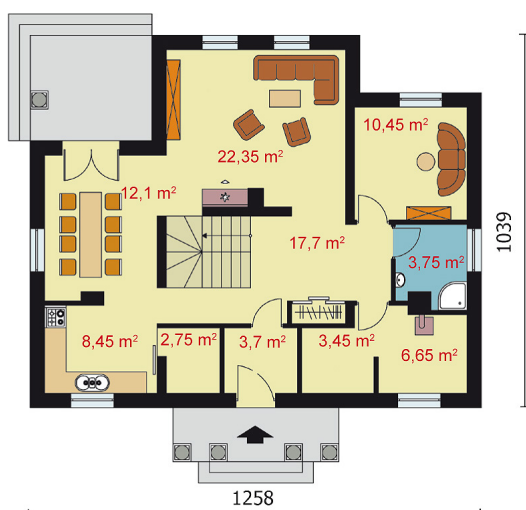
SALAMANCA - Elewacja przednia prezentuje nam okazałą kolumnadę uwieńczoną trójkątnym frontonem sprawiając, że Salamanka, tak samo jak San Remo, nabiera klasyczny charakter starożytnego budynku, dając tym samym poczucie przebywania na całorocznym urlopie nad Morzem Śródziemnym. Kolejnymi atutami nadającymi południowy temperament są znajdująca się w centrum budynku wysepka w postaci schodów oraz usytuowany po sąsiedzku w salonie kominek, który zapewni ciepły klimat w nie zawsze pogodne dni. Oprócz tradycyjnych pomieszczeń, takich jak sypialnia, kuchnia, jadalnia, salon, czy pokój gościnny, Salamanka oferuje wiele praktycznych udogodnień w postaci atrakcyjnego gabinetu, pojemnej spiżarni oraz nie jednej, nie dwóch, lecz trzech łazienek! Projekt składa się z części architektonicznej, konstrukcyjnej, wewnętrznych instalacji wod.-kan, c. o. i elektrycznej. W projekcie załączone są podstawowe zestawienie stali, drewna i stolarki okiennno-drzwiowej. Do projektu dołączamy bezpłatną zgodę na wprowadzenie zmian, oświadczenie projektantów o wykonaniu projektu zgodnie z obowiązującymi normami i przepisami oraz kserokopie uprawnień projektantów wraz z aktualnym wpisem do izby. W przypadku zamówienia projektu w technologii lekkiej, drewnianej konstrukcji szkieletowej, powierzchnia użytkowa budynku jest o około 7% większa.

DANE TECHNICZNE

Powierzchnia użytkowa	160.2 m ²
Powierzchnia zabudowy	115.3 m ²
Powierzchnia całkowita	235.16 m ²
Kubatura	826.2 m ³
Wysokość budynku	8.3 m
Kąt nachylenia dachu	40 °, 45°
Min. wymiary działki (szerokość x długość)	20.58 x 19.29 m

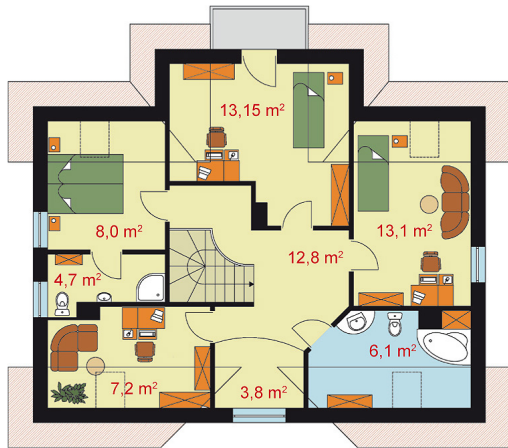
CENA: 3000 zł

RZUTY



1.	Wiatrołap	3.7
10.	Pralnia, skład opału	3.45
2.	Hall	17.7
3.	Spiżarnia	2.75
4.	Kuchnia	8.45
5.	Jadalnia	12.1
6.	Pokój dzienny	22.35
7.	Pokój gościnny	10.45
8.	Łazienka	3.75
9.	Kotłownia	6.65

1.	Komunikacja	12.8
2.	Pom. rekreacyjne	3.8
3.	Gabinet	7.2
4.	Łazienka	4.7
5.	Sypialnia	8
6.	Pokój	13.15



7	Pokój	13.1
8	Łazienka	6.1

tel. (32) 43-50-829, 502 575 920, info@pro-arte.pl, www.pro-arte.pl