

VIRGINIA



O PROJEKCIE

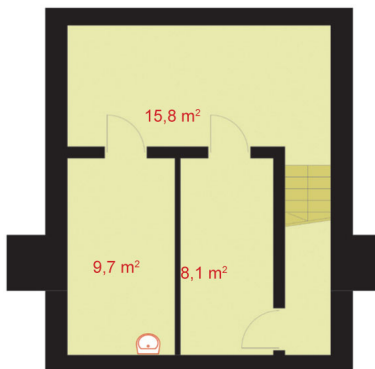


DANE TECHNICZNE

Powierzchnia użytkowa	587.3 m ² +garaż 31.1 m ²
Powierzchnia zabudowy	380.3 m ²
Powierzchnia całkowita	775.83 m ²
Kubatura	2660 m ³
Wysokość budynku	9.2 m
Kąt nachylenia dachu	48 °, 20°
Min. wymiary działki (szerokość x długość)	25.78 x 28.64 m

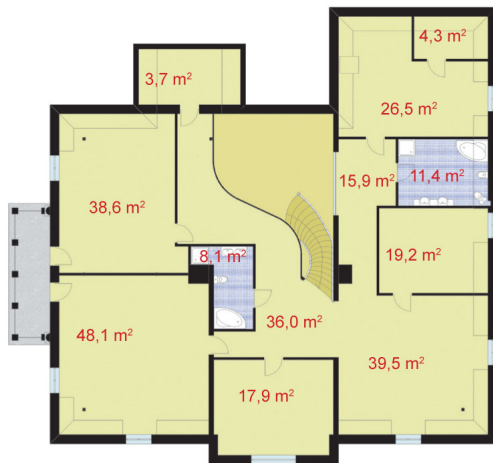
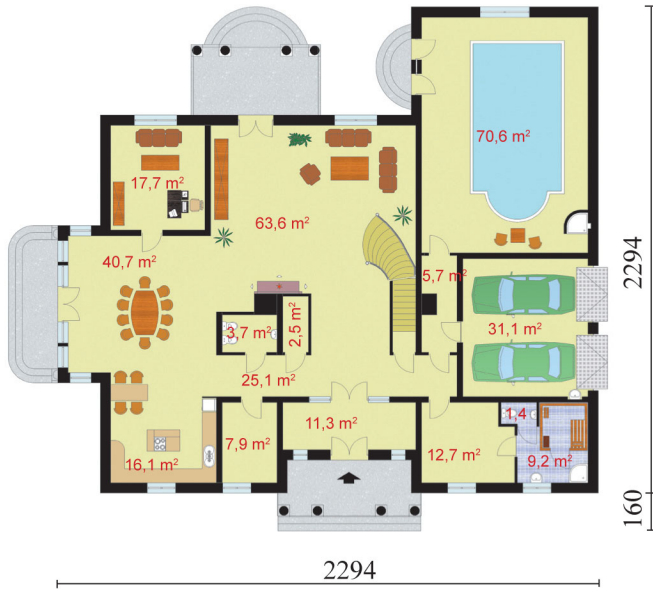
CENA: 6000 zł

RZUTY



Piwnica	15.8
Kotłownia	9.7
Piwnica	8.1

Spizarka	7.9
Kuchnia	16.1
Wiatrołap	11.3
Hall	25.1
Garderoba	2.5
Wc	3.7
Jadalnia	40.7
Gabinet	17.7
Salon	63.6
Rekreacja (basen)	70.6
Komunikacja	5.7
Sauna	9.2
wc	1.4
Rekreacja	12.7



Komunikacja	36
Łazienka	8.1
Pokój	17.9
Pokój	48.1
Pokój	38.6
Sypialnia	26.5
Garderoba	4.3
Łazienka	11.4
Pokój	19.2
Sala bilardowa	39.5
Korytarz	15.9

tel. (32) 43-50-829, 502 575 920, info@pro-arte.pl, www.pro-arte.pl