

SOFIA



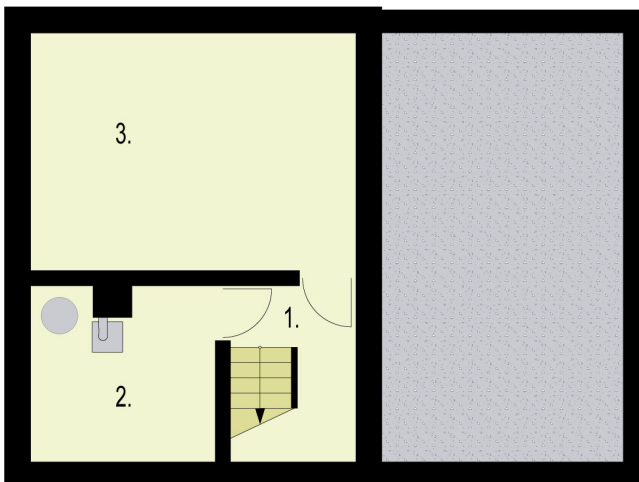
O PROJEKCIE

DANE TECHNICZNE

| | |
|--|-----------------------|
| Powierzchnia użytkowa | 193.36 m ² |
| Powierzchnia zabudowy | 129.96 m ² |
| Powierzchnia całkowita | 205.15 m ² |
| Kubatura | 770 m ³ |
| Wysokość budynku | 8.55 m |
| Kąt nachylenia dachu | 40 °, 45°, 20° |
| Min. wymiary działki (szerokość x długość) | 22.4 x 19.6 m |

CENA: 3000 zł

RZUTY



| | | |
|----|-------------------------|-------|
| 1. | Komunikacja | 6.05 |
| 2. | Kotłownia | 9.26 |
| 3. | Pomieszczenie piwniczne | 22.31 |

| | | |
|----|---------------|-------|
| 1. | Wiatrołap | 6.21 |
| 2. | Garderoba | 3.29 |
| 3. | Komunikacja | 8.76 |
| 4. | Pokój dzienny | 29.93 |
| 5. | Kuchnia | 9.06 |
| 6. | Pokój | 11.79 |
| 7. | Łazienka | 4.82 |
| 8. | Garaż | 19.32 |



| | | |
|----|-------------|-------|
| 1. | Komunikacja | 7.9 |
| 2. | Pokój | 8.2 |
| 3. | Pokój | 14.72 |
| 4. | Pokój | 12.73 |
| 5. | Łazienka | 7.2 |
| 6. | Sypialnia | 11.81 |

tel. (32) 43-50-829, 502 575 920, info@pro-arte.pl, www.pro-arte.pl