

## MIRANDA

**3200 zł**

### O projekcie

**MIRANDA** - to niezwykle dom, który da nowym właścicielom poczucie wygody i bezpieczeństwa. Już od frontu odkrywa mnóstwo zalet, które będą powodem do szczylenia się nim! Pierwszym rzucającym się w oczy elementem jest solidny murek, który niczym czerwony dywan wskazuje nam drogę, którą mamy podążać. Dodatkowo widok ten został wzbogacony o zadaszenie, będące przedłużeniem powierzchni dachu, które osłania drzwi wejściowe oraz -co jest raczej rzadkością- wjazd do garażu! Wszystko to sprawi, że goście chętniej będą pukać do Twych drzwi, gdyż tak wspaniale prezentujące się wejście musi być zapowiedzią równie niepowtarzalnego wnętrza.

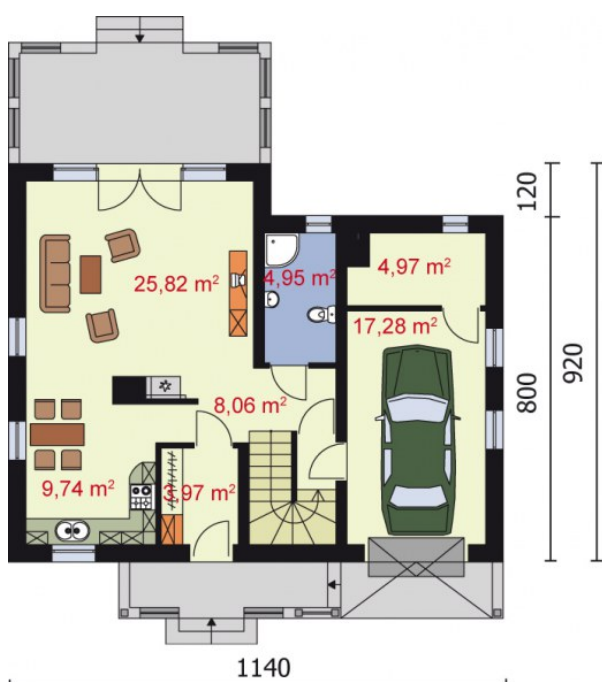
Na parterze znajdują się kuchnia z aneksem jadalnym i salonem (oddzielone wysepką) oraz łazienka. Z salonu wyjdziemy na przepiękny taras, na którym można urządzić zarówno spotkanie ze znajomymi przy kawie i ciastku, jak i letnie obiady z rodziną. Wracając do wnętrza budynku warto wspomnieć o dyskretnie umieszczonym pod schodami przejściu do garażu oraz kotłowni-usytuowanej na jego tyłach. Poza tym poddasze zostało zagospodarowane, tak aby pomieścić trzy obszerne sypialnie i ekskluzywną łazienkę.

Zobacz projekt **MIRANDA 2** z wiatą garażową.

**Projekt składa się z części architektonicznej, konstrukcyjnej, wewnętrznych instalacji sanitarnych i instalacji elektrycznej. W projekcie załączone są podstawowe zestawienie stali, drewna i stolarki okienno-drzwiowej. Do projektu dołączamy bezpłatną zgodę na wprowadzenie zmian, oświadczenie projektantów o wykonaniu projektu zgodnie z obowiązującymi normami i przepisami oraz kserokopie uprawnień projektantów wraz z aktualnym wpisem do izby. W przypadku zamówienia projektu w technologii lekkiej, drewnianej konstrukcji szkieletowej, powierzchnia użytkowa budynku jest o około 7% większa.**

**Wysokość ściany kolankowej 1.02m**

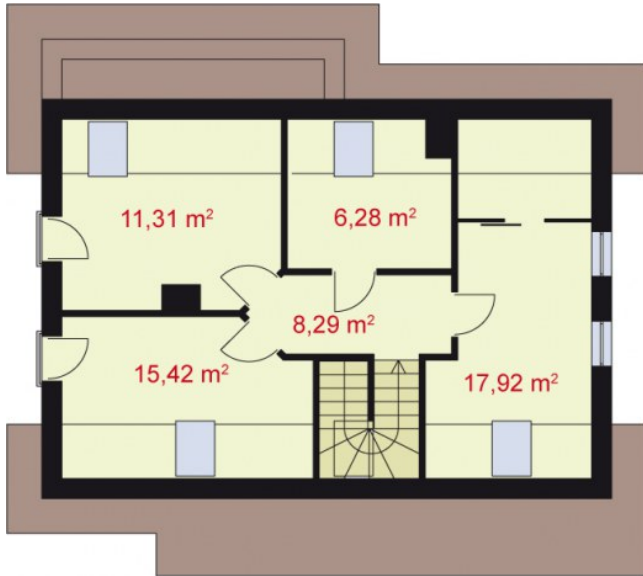
### Rzuty i przekroje



### Dane techniczne

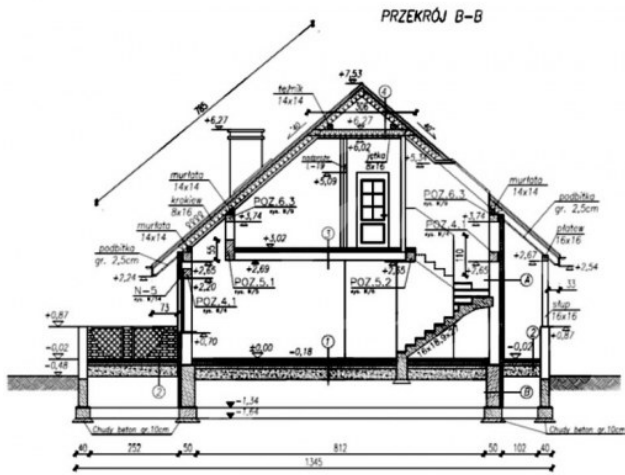
Powierzchnia użytkowa + garaż	116.73 m <sup>2</sup> 17.28 m <sup>2</sup>
Powierzchnia zabudowy	98.46 m <sup>2</sup>
Powierzchnia kondygnacji netto	0.00 m <sup>2</sup>
Powierzchnia całkowita	220.59 m <sup>2</sup>
Kubatura	655.45 m <sup>3</sup>
Kąt nachylenia dachu	40°
Wymiary budynku długość x szerokość	11.40 x 9.20 m
Wysokość budynku	8.01 m
Min. wymiary działki długość x szerokość	17.20 x 19.40 m

Nr	Nazwa	Pow. użytkowa[m <sup>2</sup> ]	Pow. netto[m <sup>2</sup> ]
4.	Pokój dzienny	25.82	0
2.	Komunikacja	8.06	0
5.	Łazienka	4.95	0
6.	Kotłownia	4.97	0
1.	Wiatrołap	3.97	0
3.	Kuchnia z jadalnią	9.74	0
	<b>Suma</b>	<b>57.51</b>	<b>0</b>
7.	Garaż	17.28	0
	<b>Suma</b>	<b>17.28</b>	<b>0</b>



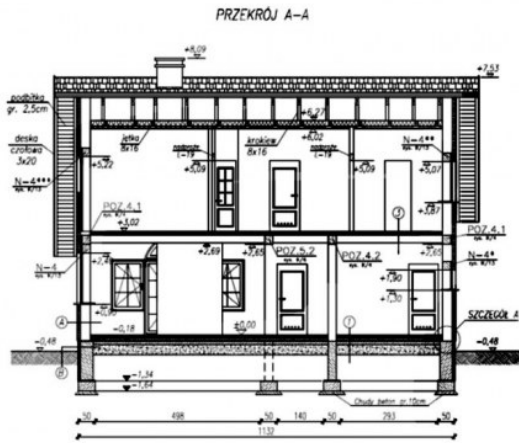
Nr	Nazwa	Pow. użytkowa[m <sup>2</sup> ]	Pow. netto[m <sup>2</sup> ]
1.	Komunikacja	8.29	0
2.	Pokój	15.42	0
3.	Pokój	11.31	0
4.	Łazienka	6.28	0
5.	Pokój	17.92	0
<b>Suma</b>		<b>59.22</b>	<b>0</b>

Przekrój A-A



- 1. Drewno posłajkowy gr. 1,5cm  
Błoko cementowe gr. 4,5cm  
Słupki przeciwożarowe?  
Fala izolacyjna  
Stropowa 12x25 gr. 15cm  
Dł. papa na taśmę  
Chyba beton gr. 10cm  
Fundament gr. 30cm
- 2. Płyta ceramiczna wykładana?  
Płytki na spłk. gr. 2cm  
Błoko cementowe gr. 5cm  
Słupki przeciwożarowe  
Dł. papa na taśmę  
Chyba beton gr. 10cm  
Fundament gr. 30cm
- 3. Drewno posłajkowy gr. 1,5cm  
Błoko cementowe gr. 5cm  
Słupki przeciwożarowe?  
Fala izolacyjna  
Stropowa gr. 5cm  
Dł. papa na taśmę gr. 22 cm  
Tępa cementowa gr. 1 cm
- 4. Deskielce ceramiczne 10x10  
Tępa 5,0cm / 5,0cm / 5,0cm  
Bł. deskielce 10x10x10  
Włókno  
Kierunek 5,0cm  
Płyta warstwowa  
Błoko mineralne między  
warstwami 5,0cm  
Błoko mineralne między  
warstwami 5,0cm  
Fala przeciwożarowa  
Płyta gipsowa - kart. 12 mm  
Płyta gipsowa
- 5. Ścianki zewnętrzne gr. 5,0cm  
Stropowa 12x25-12x25 gr. 15cm  
Dł. papa przeciwożarowa 22 cm  
Tępa cementowa gr. 1,5cm
- 6. Ścianki zewnętrzne gr. 5,0cm  
Dł. papa przeciwożarowa gr. 5,0cm  
Fala przeciwożarowa  
Płyta warstwowa gr. 5,0cm  
Błoko mineralne między warstwami gr. 5,0cm  
Błoko mineralne między warstwami gr. 5,0cm  
Fala przeciwożarowa  
Płyta gipsowa - kart. 12 mm  
Płyta gipsowa

**Przekrój B-B**



- |   |   |   |  |
|---|---|---|--|
| <p>1</p> <p>Włókno polifibrowe gr. 1,0cm<br/>Bazaltowe szmatki gr. 4,0cm<br/>długość przekładowa**<br/>Folia izobutrowa<br/>Strypy 2,0-2,0 gr. 10cm<br/>Iz. wełna gr. 10cm<br/>Ciepły beton gr. 10cm<br/>Podłoga gr. 10cm</p> | <p>2</p> <p>Włókno polifibrowe gr. 1,0cm<br/>Bazaltowe szmatki gr. 4,0cm<br/>długość przekładowa**<br/>Folia izobutrowa<br/>Strypy 2,0-2,0 gr. 10cm<br/>Iz. wełna gr. 10cm<br/>Ciepły beton gr. 10cm<br/>Podłoga gr. 10cm</p> | <p>3</p> <p>Włókno polifibrowe gr. 1,0cm<br/>Bazaltowe szmatki gr. 4,0cm<br/>długość przekładowa**<br/>Folia izobutrowa<br/>Strypy 2,0-2,0 gr. 10cm<br/>Iz. wełna gr. 10cm<br/>Ciepły beton gr. 10cm<br/>Podłoga gr. 10cm</p> | <p>4</p> <p>Deckowanie cementowe 60mm<br/>Izol. 20cm / izolacja 20,0cm<br/>Izol. dachowa (długościowa)<br/>Kuchnia<br/>Izolacja 20,0cm<br/>Izolacja 20,0cm<br/>Beton mineralny lekki<br/>Izolacja gr. 17,0cm<br/>Beton mineralny lekki<br/>Izolacja 20,0cm gr. 10cm<br/>Folia parotłoczeniowa<br/>Płyty gips-karton na mechanicznie<br/>związane</p> |
| <p>5</p> <p>Włókno polifibrowe gr. 1,0cm<br/>Bazaltowe szmatki gr. 4,0cm<br/>długość przekładowa**<br/>Folia izobutrowa<br/>Strypy 2,0-2,0 gr. 10cm<br/>Iz. wełna gr. 10cm<br/>Ciepły beton gr. 10cm<br/>Podłoga gr. 10cm</p> | <p>6</p> <p>Włókno polifibrowe gr. 1,0cm<br/>Bazaltowe szmatki gr. 4,0cm<br/>długość przekładowa**<br/>Folia izobutrowa<br/>Strypy 2,0-2,0 gr. 10cm<br/>Iz. wełna gr. 10cm<br/>Ciepły beton gr. 10cm<br/>Podłoga gr. 10cm</p> | <p>7</p> <p>Włókno polifibrowe gr. 1,0cm<br/>Bazaltowe szmatki gr. 4,0cm<br/>długość przekładowa**<br/>Folia izobutrowa<br/>Strypy 2,0-2,0 gr. 10cm<br/>Iz. wełna gr. 10cm<br/>Ciepły beton gr. 10cm<br/>Podłoga gr. 10cm</p> | <p>8</p> <p>Włókno polifibrowe gr. 1,0cm<br/>Bazaltowe szmatki gr. 4,0cm<br/>długość przekładowa**<br/>Folia izobutrowa<br/>Strypy 2,0-2,0 gr. 10cm<br/>Iz. wełna gr. 10cm<br/>Ciepły beton gr. 10cm<br/>Podłoga gr. 10cm</p>  |