

## MALIBU

**2600 zł**

### O projekcie

**MALIBU** - dom jednorodzinny

Malowniczy i stylowy dom, będący ziszczeniem marzeń o wyczekanej ostoi rodzinnego ciepła. Na ten projekt składa się wszystko, co potrzebne do życia. Jest ładny i gustowny balkon, garaż, przestronny salon. Zresztą zobaczymy.

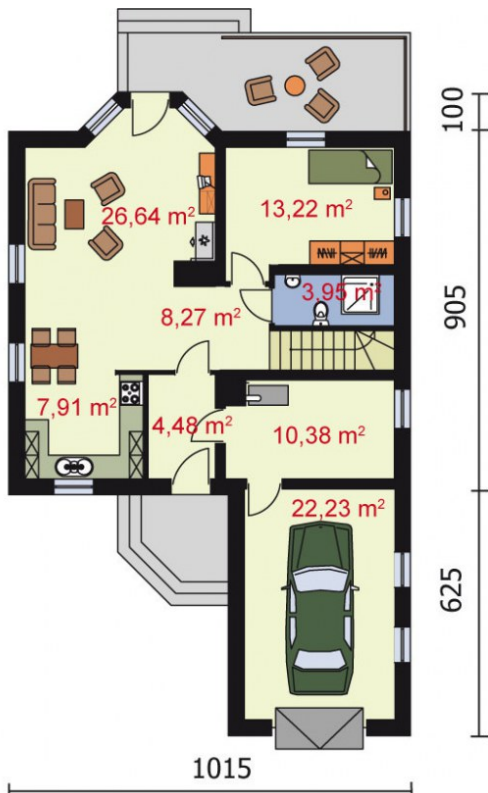
Wejście znajduje się od południa, z niewielkiego wiatrołapu można przejść do kotłowni, z której można udać się do 22 m<sup>2</sup> garażu. Z wiatrołapu na wprost można wejść do pokoju, natomiast po lewej znajduje się 26 m<sup>2</sup> salon połączony z kuchnią i jadalnią (8 m<sup>2</sup>). Z przestronnego salonu wychodzi się na taras, umożliwiający biesiadowanie oraz codzienne spożywanie posiłków na świeżym powietrzu. Po powrocie do wnętrza, po środku domu, pomiędzy małą i praktyczną łazienką a kotłownią, znajduje się komunikacja, prowadząca na piętro. Znajdziemy na nim dwa średniej wielkości pokoje oraz większą sypialnię z balkonem. Uwagę przykuwa przestrzenna łazienka z wanną.

Malibu to projekt ekskluzywny i w zupełności kompletny, sprostą nawet najbardziej wymagającym inwestorom. Poza tym znakomicie się prezentuje, mały balkon, garaż i bryła domu wyrażają w pełni nowoczesne trendy architektoniczne.

Zobacz [MALIBU 2](#) - bez garażu

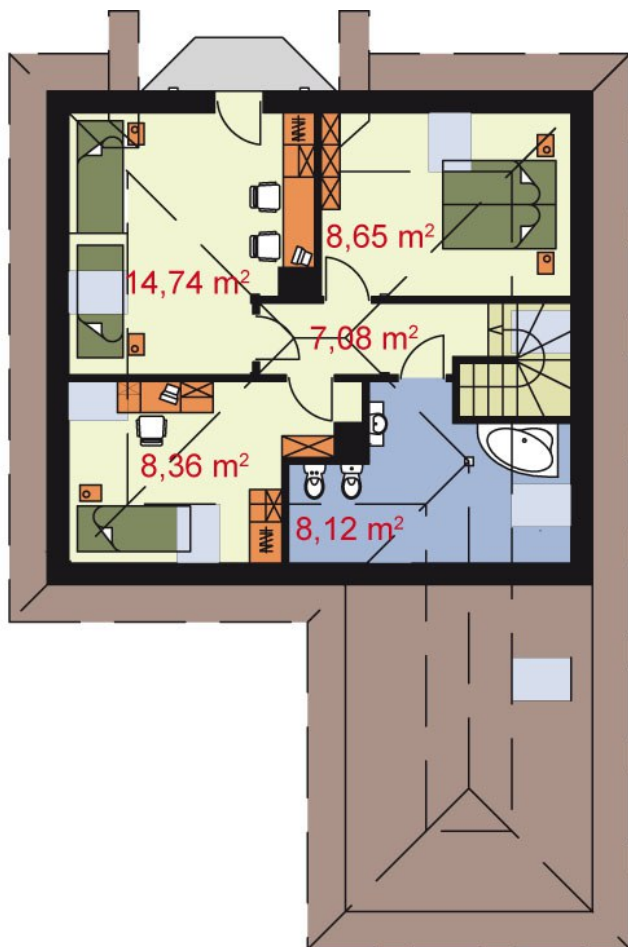
**Projekt składa się z części architektonicznej, konstrukcyjnej, wewnętrznych instalacji wod.-kan, c. o. , gaz. i elektrycznej. W projekcie załączone są podstawowe zestawienie stali, drewna i stolarki okiennie-drzwiowej. Do projektu dołączamy bezpłatną zgodę na wprowadzenie zmian, oświadczenie projektantów o wykonaniu projektu zgodnie z obowiązującymi normami i przepisami oraz kserokopie uprawnień projektantów wraz z aktualnym wpisem do izby. W przypadku zamówienia projektu w technologii lekkiej, drewnianej konstrukcji szkieletowej, powierzchnia użytkowa budynku jest o około 7% większa.**

### Rzuty i przekroje



#### Rzut przyziemia

Nr	Nazwa	Pow. użytkowa[m <sup>2</sup> ]	Pow. netto[m <sup>2</sup> ]
1.	Wiatrołap	4.48	0
2.	Komunikacja	8.27	0
3.	Kuchnia	7.91	0
4.	Salon	26.64	0
7.	Kotłownia	10.38	0
5.	Pokój	13.22	0
6.	Łazienka	3.95	0
	<b>Suma</b>	<b>74.85</b>	<b>0</b>
8.	Garaż	22.23	0
	<b>Suma</b>	<b>22.23</b>	<b>0</b>



### Rzut poddasza

Nr	Nazwa	Pow. użytkowa[m <sup>2</sup> ]	Pow. netto[m <sup>2</sup> ]
1	Komunikacja	7.08	0
2	Pokój	14.74	0
4	Pokój	8.65	0
5	Łazienka	8.12	0
3	Pokój	8.36	0
<b>Suma</b>		<b>46.95</b>	<b>0</b>