



BIBIONE

4100 zł

O projekcie

BIBIONE - dom mieszkalny z poddaszem użytkowym

Bibione to wymarzony i racjonalnie zaprojektowany dom, którego przednia elewacja budzi zachwyty. Taras, weranda z grillowędzarnikiem i gustowny balkon tworzą urzekające zestawienie, zachęcające potencjalnych inwestorów. Garaż z dwoma stanowiskami oraz kopertowy dach są jednym z wielu praktycznych rozwiązań zastosowanych w Bibione. Wejście znajdujące się od południa, prowadzi do wiatrołapu, z którego można przejść do garażu, mieszczącego dwa samochody, przystaje do niego kotłownia z praktycznym wyjściem na północ, przez które można wnieść materiał do spalania. Od wiatrołapu, na wprost jest pokój, mogący służyć za sypialnię, obok niego po lewej jest łazienka, dalej komunikacja wiedzie do salonu połączonego z jadalnią i aneksem kuchennym. Z salonu można wyjść na taras oraz werandę z grillowędzarnikiem - to miejsce z pewnością będzie cieszyło się niesłabnącym zainteresowaniem domowników i gości. Jest ono ozdobą tego domu. Na piętrze znajduje się przestronna łazienka, sypialnia z obszerną garderobą i balkonem, ponadto dwa pokoje oraz pomieszczenie gospodarcze. Słowem, jest to wymarzony projekt dla rodzin.

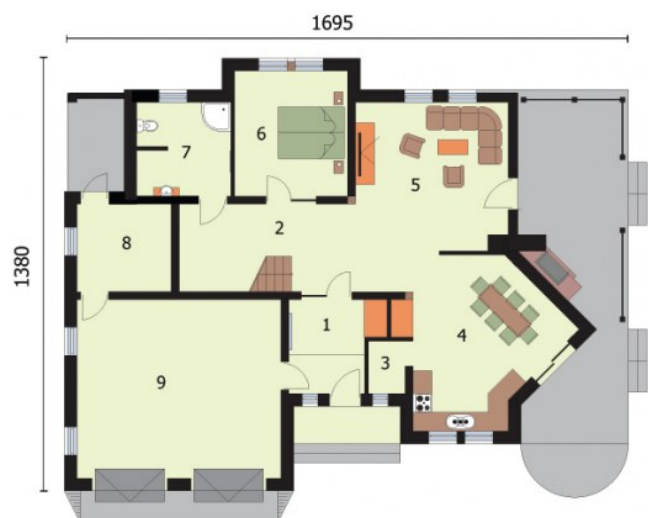
Projekt składa się z części architektonicznej, konstrukcyjnej, wewnętrznych instalacji sanitarnych i instalacji elektrycznej. W projekcie załączone są podstawowe zestawienie stali, drewna i stolarki okiennodrzwiowej. Do projektu dołączamy bezpłatną zgodę na wprowadzenie zmian, oświadczenie projektantów o wykonaniu projektu zgodnie z obowiązującymi normami i przepisami oraz kserokopie uprawnień projektantów wraz z aktualnym wpisem do izby. W przypadku zamówienia projektu w technologii lekkiej, drewnianej konstrukcji szkieletowej, powierzchnia użytkowa budynku jest o około 7% większa.

Wysokość ściany kolankowej 1.07m

Dane techniczne

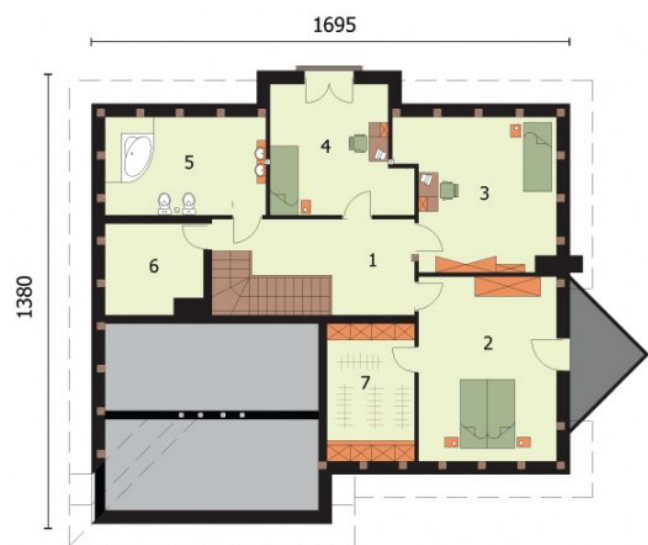
Powierzchnia użytkowa + weranda	242.83 m ² 34.37 m ²
Powierzchnia zabudowy	178.28 m ²
Powierzchnia kondygnacji netto	0.00 m ²
Powierzchnia całkowita	366.65 m ²
Kubatura	642.50 m ³
Kąt nachylenia dachu	35°
Wymiary budynku długość x szerokość	17.05 x 13.88 m
Wysokość budynku	8.67 m
Min. wymiary działki długość x szerokość	21.88 x 25.05 m

Rzuty i przekroje



Rzut przyziemia

Nr	Nazwa	Pow. użytkowa[m ²]	Pow. netto[m ²]
01.	Wiatrołap	8.13	0
02.	Komunikacja	18.1	0
03.	Spizarnia	1.54	0
04.	Kuchnia z aneksem jadalnym	20.43	0
05.	Salon	22.94	0
08.	Kotłownia	7.76	0
06.	Pokój	14.17	0
07.	Łazienka	8.67	0
Suma		101.74	0
10.	Weranda	34.37	0
09.	Garaż	36.68	0
Suma		71.05	0



Rzut poddasza

Nr	Nazwa	Pow. użytkowa[m ²]	Pow. netto[m ²]
03.	Pokój	11.84	0
07.	Garderoba	8.1	0
04.	Pokój	15.3	0
05.	Łazienka	7.45	0
08.	Pomieszczenie gospodarcze	24.08	0
01.	Komunikacja	15.44	0
02.	Sypialnia	17.5	0
06.	Pomieszczenie gospodarcze	4.7	0
Suma		104.41	0