



SAO PAULO

3400 zł

O projekcie

SAO PAULO - dom jednorodzinny z poddaszem użytkowym.

Mało kto pozostaje obojętny na ujmujący czar tego domu, do którego najlepiej pasują określenia "urokliwy" i "sielankowy". Zadaszone wejście, stylowe okna z drewnianymi okiennicami, a do tego starannie wyważone proporcje. Wszystko to sprawia, że Sao Paulo od razu budzi pozytywne skojarzenia, obiecując ciepłe i przytulne wnętrza, a w nich spokojne i wygodne życie. Interesująco prezentuje się elewacja ogrodowa, a to dzięki zgrabnemu, otwartemu tarasowi, zadaszonemu balkonowi i ciekawemu "uskokowi" dachu, dającym w efekcie dwa zgrabne szczyty. Wrażenie lekkości podkreślają drewniane balustrady tarasu, balkonu i wykończenia dachu. Wnętrze domu z pewnością nie rozczaruje nikogo: jest tu wszystko, co potrzebne, by domownikom mieszkało się wygodnie i przyjemnie: przestronny rodzinny pokój z kominkiem i wyjściem na taras, funkcjonalna kuchnia z jadalnią i spiżarnią, spora łazienka, jest także gabinet zapewniający idealne warunki do pracy albo relaksu przy popołudniowej kawie, z gazetą czy książką w dłoni. Listę funkcjonalnych pomieszczeń uzupełniają garderoba i pralnia, która może także służyć jako skład opału (wchodzi się tam z kotłowni). Na poddaszu znajduje się sypialnia z łazienką i balkonem, druga łazienka do wspólnego użytku domowników, trzy pokoje, a także przydatne pomieszczenie gospodarcze, w którym można urządzić garderobę bądź też praktyczny składzik na wszelkie sprzęty, na które zwykle brakuje miejsca. Orientacyjna ilość pustaków porotherm 30 p+w : 3200 szt.

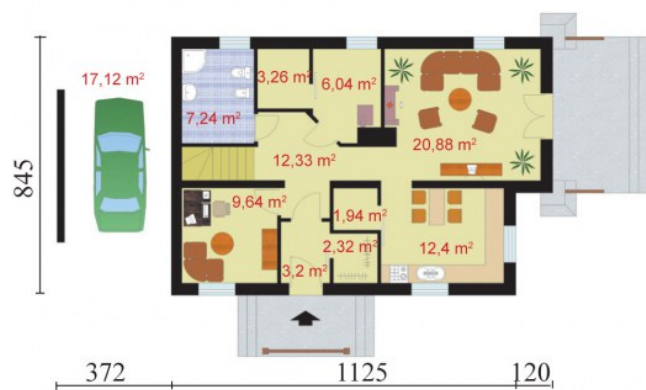
Projekt składa się z części architektonicznej, konstrukcyjnej, wewnętrznych instalacji sanitarnych i instalacji elektrycznej. W projekcie załączone są podstawowe zestawienie stali, drewna i stolarki okienne-drzwiowej. Do projektu dołączamy bezpłatną zgodę na wprowadzenie zmian, oświadczenie projektantów o wykonaniu projektu zgodnie z obowiązującymi normami i przepisami oraz kserokopie uprawnień projektantów wraz z aktualnym wpisem do izby. W przypadku zamówienia projektu w technologii lekkiej, drewnianej konstrukcji szkieletowej, powierzchnia użytkowa budynku jest o około 7% większa.

Wysokość ściany kolankowej 1.05m

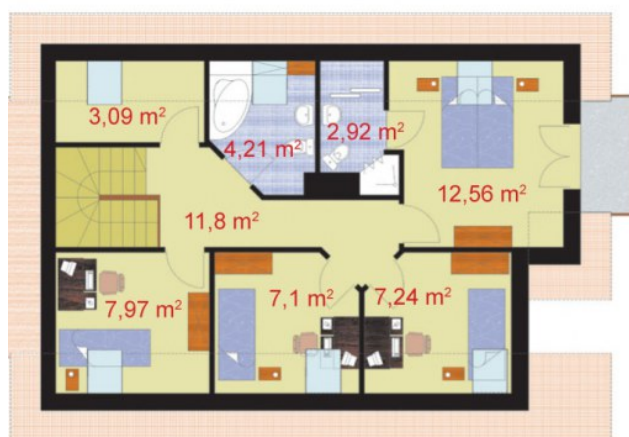
Dane techniczne

Powierzchnia użytkowa + wiaty	134.25 m ² 17.25 m ²
Powierzchnia zabudowy	101.60 m ²
Powierzchnia kondygnacji netto	0.00 m ²
Powierzchnia całkowita	248.31 m ²
Kubatura	775.43 m ³
Kąt nachylenia dachu	43°
Wymiary budynku długość x szerokość	12.50 x 8.45 m
Wysokość budynku	8.62 m
Min. wymiary działki długość x szerokość	16.45 x 19.50 m

Rzuty i przekroje



Parter



Poddasze