

## MIRANDA 2



MIRANDA 2 - dom jednorodzinny z poddaszem użytkowym, podpiwniczony. To dom, który nowym właścicielom zagwarantuje wygodę oraz bezpieczeństwo. Jest wzbogacony o podpiwniczenie, wiatę, znaczącemu ulepszeniu został poddany cały układ pomieszczeń. Od frontu prezentuje się niezwykle korzystnie. Pierwszym rzucającym się w oczy elementem jest solidny cokolik, który obiega dom dookoła, wieńczy go klinkierowy ganek. Dodatkowo do bryły budynku przystaje zadaszenie wiaty, które zgodnie koresponduje z dachem domu. Piękny układ elewacji jest zapowiedzią przemyślanego i efektownego wnętrza. Na parterze znajdują się kuchnia z aneksem jadalnym i salonem oraz łazienka. Z salonu wyjdziemy na przepiękny taras, na którym można urządzić zarówno spotkanie ze znajomymi przy kawie i ciastku, jak i letnie obiady z rodziną. Wracając do wnętrza budynku warto wspomnieć o dyskretnie umieszczonym pod schodami przejściu do piwnicy, w której mieści się kotłownia i trzy inne pomieszczenia. Poddasze mieści trzy obszerne sypialnie i wygodną łazienkę. Zobacz projekt Miranda Projekt składa się z części architektonicznej, konstrukcyjnej, wewnętrznych instalacji sanitarnych i instalacji elektrycznej. W projekcie załączone są podstawowe zestawienie stali, drewna i stolarki okienno-drzwiowej. Do projektu dołączamy bezpłatną zgodę na wprowadzenie zmian, oświadczenie projektantów o wykonaniu projektu zgodnie z obowiązującymi normami i przepisami oraz kserokopie uprawnień projektantów wraz z aktualnym wpisem do izby. W przypadku zamówienia projektu w technologii lekkiej, drewnianej konstrukcji szkieletowej, powierzchnia użytkowa budynku jest o około 7% większa.

### DANE TECHNICZNE

Powierzchnia użytkowa	157.36 m <sup>2</sup> +wiała i taras 37.85 m <sup>2</sup>
Powierzchnia zabudowy	93.35 m <sup>2</sup>
Powierzchnia całkowita	282.21 m <sup>2</sup>
Kubatura	768.15 m <sup>3</sup>
Wysokość budynku	8.01 m
Kąt nachylenia dachu	40 °
Min. wymiary działki (szerokość x długość)	22.41 x 17.2 m

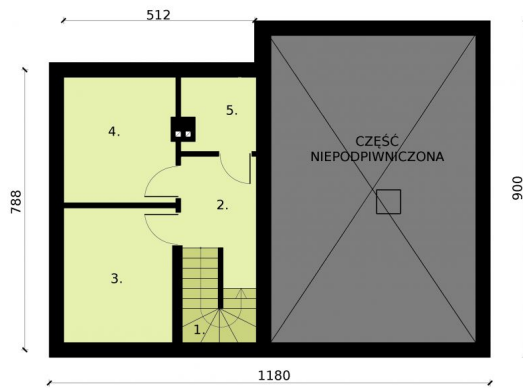
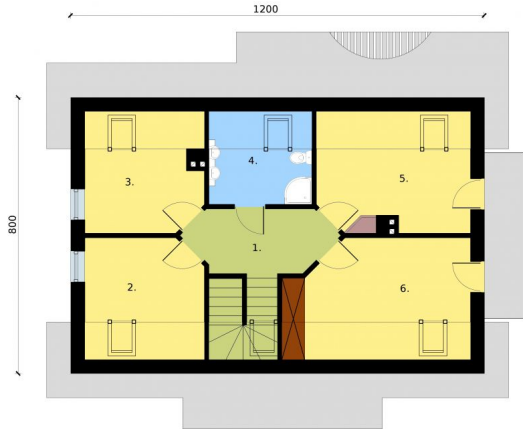
**CENA: 2800 zł**

### RZUTY

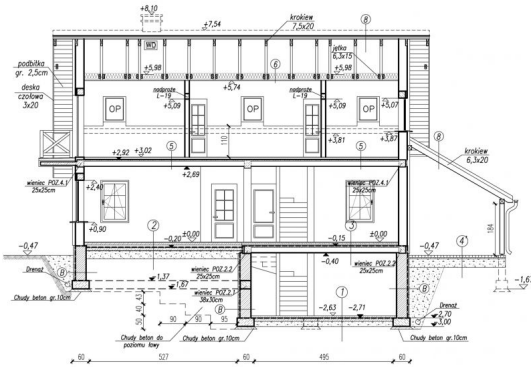


01.	Wiatrołap	6.45
02.	Klatka Schodowa	2.25
03.	Łazienka	12.7
04.	Sauna	3.2
05.	Garderoba	3.25
06.	Komunikacja	6.23
07.	Kuchnia z aneksem jadalnym	10.62
08.	Pokój dzienny	26.86

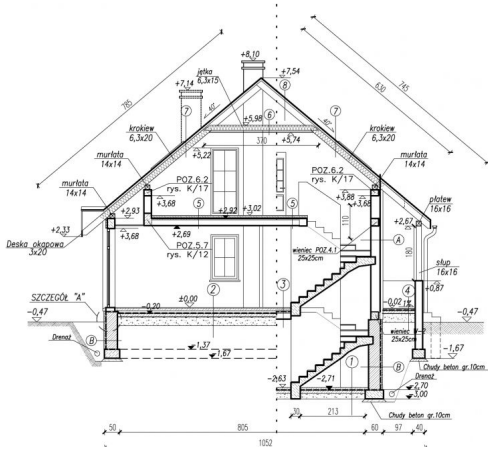
01.	Komunikacja	7.03
02.	Pokój	7.7
03.	Pokój	8.06
04.	Łazienka	4.72
05.	Sypialnia	11.97
06.	Sypialnia	13.81



01.	Klatka schodowa	2.03
02.	Komunikacja	5.96
03.	Piwnica	10.78
04.	Piwnica	10
05.	Kotłownia	3.74



<p>1</p> <p>Wylewa cementowa gr. 8cm zbrąziona przeciwkurcząca*</p> <p>Zx papo na łapku</p> <p>Chudy beton gr. 10cm</p> <p>Podłubna gr. 30cm</p>	<p>2</p> <p>Panely podłogowe, płytki ceram. 6x12cm</p> <p>Wylewa cementowa gr. 8cm zbrąziona przeciwkurcząca*</p> <p>Fala budowlana</p> <p>Strygajon gr. 10cm</p> <p>Zx papo na łapku</p> <p>Chudy beton gr. 10cm</p> <p>Podłubna gr. 30cm</p>	<p>3</p> <p>Płytki ceramiczne, panele podłogowe</p> <p>Wylewa cementowa gr. 6cm zbrąziona przeciwkurcząca*</p> <p>Fala budowlana</p> <p>Strygajon gr. 5cm</p> <p>Strop POROTHERM gr. 23 cm</p> <p>Tynk cem.-wsp. gr. 1 cm</p>	<p>4</p> <p>Płytki ceramiczne mrozoodporne gresowe, na kleju, gr. 2cm</p> <p>Wylewa cementowa gr. 5cm zbrąziona przeciwkurcząca</p> <p>Zx papo na łapku</p> <p>Chudy beton gr. 10cm</p> <p>Podłubna gr. 30cm</p>
<p>5</p> <p>Panely podłogowe, płytki ceramiczne gr. 30cm</p> <p>Wylewa cementowa gr. 5cm zbrąziona przeciwkurcząca*</p> <p>Fala budowlana</p> <p>Strygajon gr. 5cm</p> <p>Strop POROTHERM gr. 23 cm</p> <p>Tynk cem.-wsp. gr. 1 cm</p>	<p>6</p> <p>Włeko mineralna gr. 20cm /Kleja 6,3x15cm</p> <p>Fala parozalobna</p> <p>Płyty gips-kart. na ruszcie stalowym / Włeko mineralna gr. 5 cm pomiędzy rusztem</p>	<p>7</p> <p>Dachówka ceramiczna KORAMIC</p> <p>Łaty 5x5cm / kontrłaty 5x3cm</p> <p>Fala dachowa (wstrzałobalca)</p> <p>Krokiew 6,3x20cm / Włeko mineralna gr. 20cm</p> <p>Fala parozalobna</p> <p>Płyty gips-kart. na ruszcie stalowym / Włeko mineralna gr. 5 cm pomiędzy rusztem</p>	<p>8</p> <p>Dachówka ceramiczna KORAMIC</p> <p>Łaty 5x5cm / kontrłaty 5x3cm</p> <p>Fala dachowa (wstrzałobalca)</p> <p>Krokiew 6,3x20cm</p>



- |   |  |  |   |
|---|--|--|---|
| <p><b>1</b></p> <p>Wylewa cementowa gr. 8cm zbrojona przeciskurczowaz*<br/>         Zt. papo na lepku<br/>         Chudy beton gr. 10cm<br/>         Podbudowa gr. 30cm</p>   | <p><b>2</b></p> <p>Panele podlogowe, plytki ceramiczne gr. 1,3cm<br/>         Wylewa cementowa gr. 8cm zbrojona przeciskurczowaz*<br/>         Folia budowlana<br/>         Skrapian gr. 10cm<br/>         Zt. papo na lepku<br/>         Chudy beton gr. 10cm<br/>         Podbudowa gr. 30cm</p> | <p><b>3</b></p> <p>Plytki ceramiczne, panele podlogowe<br/>         Wylewa cementowa gr. 8cm zbrojona przeciskurczowaz*<br/>         Folia budowlana<br/>         Skrapian gr. 5cm<br/>         Szpaz POROTHERM gr. 23 cm<br/>         Tylnk cem.-wsp. gr. 1 cm</p>  | <p><b>4</b></p> <p>Plytki ceramiczne mrozoodporne gresowe, na kleju gr. 2cm<br/>         Wylewa cementowa gr. 5cm zbrojona przeciskurczowaz*<br/>         Zt. papo na lepku<br/>         Chudy beton gr. 10cm<br/>         Podbudowa gr. 30cm</p> |
| <p><b>5</b></p> <p>Panele podlogowe, plytki ceramiczne gr. 1,3cm<br/>         Wylewa cementowa gr. 5cm zbrojona przeciskurczowaz*<br/>         Folia budowlana<br/>         Skrapian gr. 5cm<br/>         Szpaz POROTHERM gr. 23 cm<br/>         Tylnk cem.-wsp. gr. 1 cm</p> | <p><b>6</b></p> <p>Wleba mineralna gr. 20cm / Wleba 6,3x15cm<br/>         Folia parozalozajna<br/>         Plyty gips-kart. na ruszce stalowym / Wleba mineralna gr. 5 cm pomiedzy rusztem</p>   | <p><b>7</b></p> <p>Dachowka ceramiczna KORAMAC<br/>         Lata 5x5cm / krawki 5x5cm<br/>         Folia dachowa (wielozalozajna)<br/>         Krokwie 6,3x20cm / Wleba mineralna gr. 20cm<br/>         Folia parozalozajna<br/>         Plyty gips-kart. na ruszce stalowym / Wleba mineralna gr. 5 cm pomiedzy rusztem</p> | <p><b>8</b></p> <p>Dachowka ceramiczna KORAMAC<br/>         Lata 5x5cm / krawki 5x5cm<br/>         Folia dachowa (wielozalozajna)<br/>         Krokwie 6,3x20cm</p>   |

tel. (32) 43-50-829, 502 575 920, info@pro-arte.pl, www.pro-arte.pl