



ATLANTA

3200 zł

O projekcie

ATLANTA - dom jednorodzinny z poddaszem użytkowym i garażem.

Miły słoneczny domek tak można by powiedzieć po pierwszym rzucie okiem na Atlantę. Ciepły kolor elewacji wysoki, spadzisty dach, symetrycznie rozmieszczone okna połaciowe, dobrane ze smakiem elementy wykończeniowe (trochę drewna, trochę klinkierowej cegły) wszystko to sprawia, że Atlanta urzeka od pierwszego wejrzenia. Zadaszone wejście tworzy małą uroczą werandę, po drugiej stronie, od ogrodu znajduje się wygodny taras, w sam raz na letnie weekendowe śniadanie, popołudniową kawkę czy wieczorne miniparty. Ozdobą bocznej elewacji jest zgrabny ryzalit zwieńczony balkonem, po przeciwległej stronie do ściany domu przylega garaż (ma m.in. tę zaletę, że można do niego wejść także z wewnątrz). Atlanta sprawia wrażenie niewielkiego domku, ale wystarczy spojrzeć na plan, by przekonać się, że z pewnością dla nikogo nie zabraknie tu miejsca. Sercem domu jest rodzinny salon (z wyjściem na taras), połączony z miłym, umieszczonym pod oknem kąciakiem jadalnym, który przechodzi "płynnie" w kuchnię, wzbogaconą o praktyczną spiżarkę. Poza tym na dole jest jeszcze jeden pokój, garderoba, WC oraz kotłownia. Przytulne poddasze kryje trzy pokoje, dużą łazienkę i przydatne w każdym domu pomieszczenie gospodarcze.

Projekt składa się z części architektonicznej, konstrukcyjnej, wewnętrznych instalacji sanitarnych i instalacji elektrycznej. W projekcie załączone są podstawowe zestawienie stali, drewna i stolarki okiennodrzwiowej. Do projektu dołączamy bezpłatną zgodę na wprowadzenie zmian, oświadczenie projektantów o wykonaniu projektu zgodnie z obowiązującymi normami i przepisami oraz kserokopie uprawnień projektantów wraz z aktualnym wpisem do izby. W przypadku zamówienia projektu w technologii lekkiej, drewnianej konstrukcji szkieletowej, powierzchnia użytkowa budynku jest o około 7% większa.

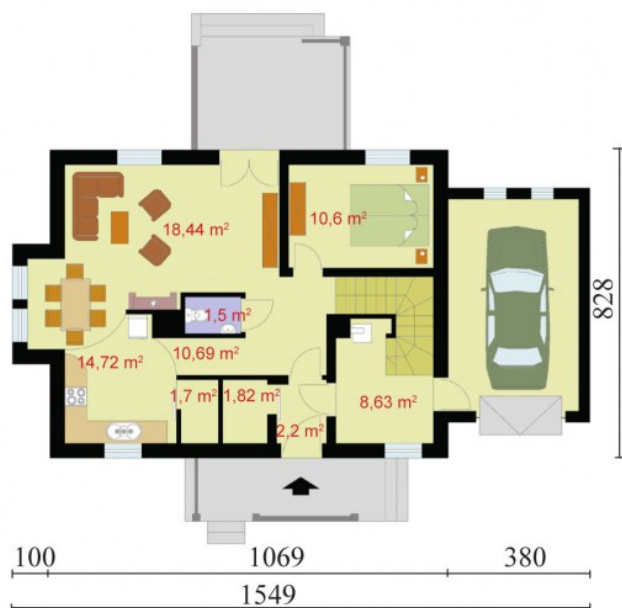
Zobacz projekt Atlanta w wersji szkieletowej.

Wysokość ściany kolankowej 1m

Dane techniczne

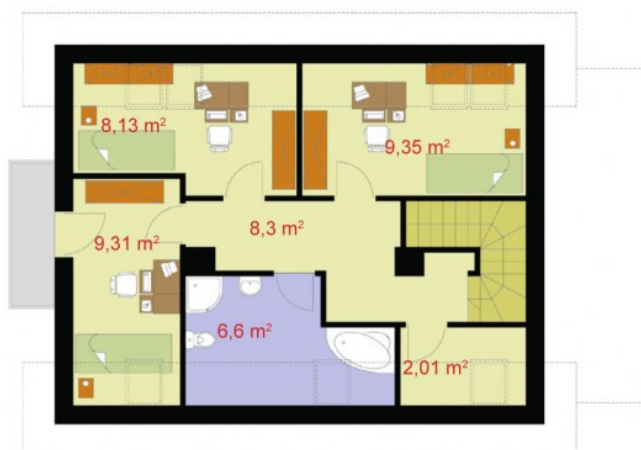
| | |
|--|---|
| Powierzchnia użytkowa + Garaż | 114.00 m ² 19.95 m ² |
| Powierzchnia zabudowy | 115.69 m ² |
| Powierzchnia kondygnacji netto | 0.00 m ² |
| Powierzchnia całkowita | 250.60 m ² |
| Kubatura | 644.57 m ³ |
| Kąt nachylenia dachu | 20° |
| Wymiary budynku długość x szerokość | 15.49 x 8.28 m |
| Wysokość budynku | 8.44 m |
| Min. wymiary działki długość x szerokość | 16.73 x 22.49 m |

Rzuty i przekroje



Parter

| Nr | Nazwa | Pow. użytkowa[m ²] | Pow. netto[m ²] |
|----|----------------------------|--------------------------------|-----------------------------|
| | Wiatrołap | 2.2 | 0 |
| | Kotłownia | 8.63 | 0 |
| | Komunikacja | 10.69 | 0 |
| | Pokój | 10.6 | 0 |
| | Spizarnia | 1.7 | 0 |
| | Garderoba | 1.82 | 0 |
| | Kuchnia z aneksem jadalnym | 14.72 | 0 |
| | Pokój dzienny | 18.44 | 0 |
| | Wc | 1.5 | 0 |
| | Suma | 70.3 | 0 |



Poddasze

| Nr | Nazwa | Pow. użytkowa[m ²] | Pow. netto[m ²] |
|----|------------------|--------------------------------|-----------------------------|
| | Pokój | 8.13 | 0 |
| | Komunikacja | 8.3 | 0 |
| | Pokój | 9.35 | 0 |
| | Pokój | 9.31 | 0 |
| | Łazienka | 6.6 | 0 |
| | Pom. gospodarcze | 2.01 | 0 |
| | Suma | 43.7 | 0 |