

## ONTARIO z płazów drewnianych



**O PROJEKCIE**



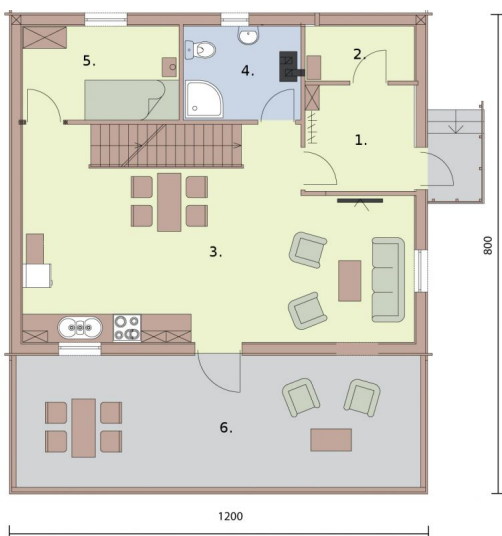
ONTARIO- dom z płazów drewnianych, wolnostojący, piętrowy z tarasem i podpiwniczeniem. Piękny stylizowany na góralską chatę w pełni nowoczesny dom wykonany w technologii drewnianej z płazów zadowolili najbardziej wyszukane gusta. Świetnie wkomponuje się w górskie zbocze, właśnie z myślą o ostrzejszym klimacie oraz m.in. zwiększonych opadach śniegu został zaprojektowany ten dom. Z pewnością da Ci schronie, zapewni odpoczynek i będzie ozdobą okolicy. Dalej w głąb domu usytuowano salon z aneksem kuchennym (aż 35 m<sup>2</sup>!). Można z tego największego w domu pomieszczenia przejść tarasu, który z pewnością stanie się atrakcją letnich wieczorów, spędzanych w gronie bliskich i znajomych. Na północnej ścianie znajduje się jeszcze łazienka oraz sypialnia. Na piętrze pomieszczono łazienkę oraz łączącą te pokoje komunikację z wyjściem na balkon. Piwnica jest niepodzielną przestrzenią zamkniętą ścianami zewnętrznymi, posiada osobne wejście. Kolejnym udogodnieniem jest wiata, pod którą można schować samochód. Podsumowując, jeśli szukasz domu całorocznego lub letniskowego i dysponujesz działką w górach, jest to propozycja stworzona z myślą o Twoich potrzebach. Projekt składa się z części architektonicznej, konstrukcyjnej, wewnętrznych instalacji sanitarnych i instalacji elektrycznej. W projekcie załączone są podstawowe zestawienie stali, drewna i stolarki okiennie-drzwiowej. Do projektu dołączamy bezpłatną zgodę na wprowadzenie zmian, oświadczenie projektantów o wykonaniu projektu zgodnie z obowiązującymi normami i przepisami oraz kserokopie uprawnień projektantów wraz z aktualnym wpisem do izby. W przypadku zamówienia projektu w technologii lekkiej, drewnianej konstrukcji szkieletowej, powierzchnia użytkowa budynku jest o około 7% większa.

### DANE TECHNICZNE

Powierzchnia użytkowa	193.65 m <sup>2</sup>
Powierzchnia zabudowy	88 m <sup>2</sup>
Powierzchnia całkowita	201.86 m <sup>2</sup>
Kubatura	459.25 m <sup>3</sup>
Wysokość budynku	6.7 m
Kąt nachylenia dachu	43 °
Min. wymiary działki (szerokość x długość)	17.2 x 15.8 m

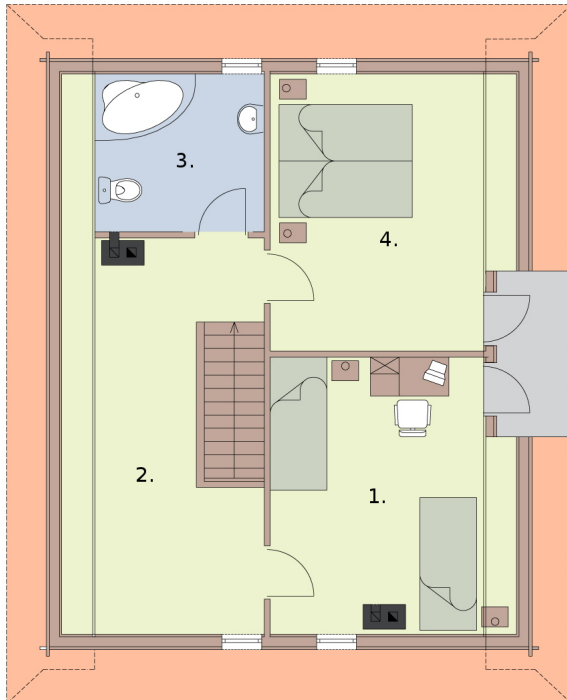
**CENA: 3000 zł**

### RZUTY

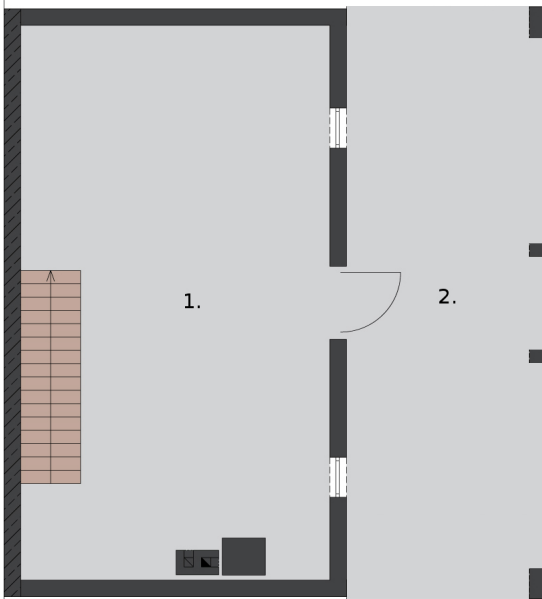


1.	Hall	5.16
2.	Pomieszczenie gospodarcze	2.69
3.	salon z aneksem kuchennym	34.94
4.	Łazienka	5
5.	Sypialnia	6.64
6.	Taras	26.22

1.	Pokój	13.34
2.	Komunikacja	15.14



- 3. Łazienka 6.04
- 4. Pokój 13.34



- 1. Piwnica 38.65
- 2. Wiata 26.49

