

ONTARIO z płazów drewnianych

3700-zł **3400 zł**

O projekcie

ONTARIO- dom z płazów drewnianych, wolnostojący, piętrowy z tarasem i podpiwniczeniem.

Piękny stylizowany na góralską chatę w pełni nowoczesny dom wykonany w technologii drewnianej z płazów zadowoli najbardziej wyszukane gusta. Świetnie wkomponuje się w górskie zbocze, właśnie z myślą o ostrzejszym klimacie oraz m.in. zwiększonych opadach śniegu został zaprojektowany ten dom. Z pewnością da Ci schronie, zapewni odpoczynek i będzie ozdobą okolicy. Dalej w głąb domu usytuowano salon z aneksem kuchennym (aż 35 m²!). Można z tego największego w domu pomieszczenia przejść tarasu, który z pewnością stanie się atrakcją letnich wieczorów, spędzanych w gronie bliskich i znajomych. Na północnej ścianie znajduje się jeszcze łazienka oraz sypialnia. Na piętrze pomieszczono łazienkę oraz łączącą te pokoje komunikację z wyjściem na balkon. Piwnica jest niepodzielną przestrzenią zamkniętą ścianami zewnętrznymi, posiada osobne wejście. Kolejnym udogodnieniem jest wiata, pod którą można schować samochód. Podsumowując, jeśli szukasz domu całorocznego lub letniskowego i dysponujesz działką w górach, jest to propozycja stworzona z myślą o Twoich potrzebach.

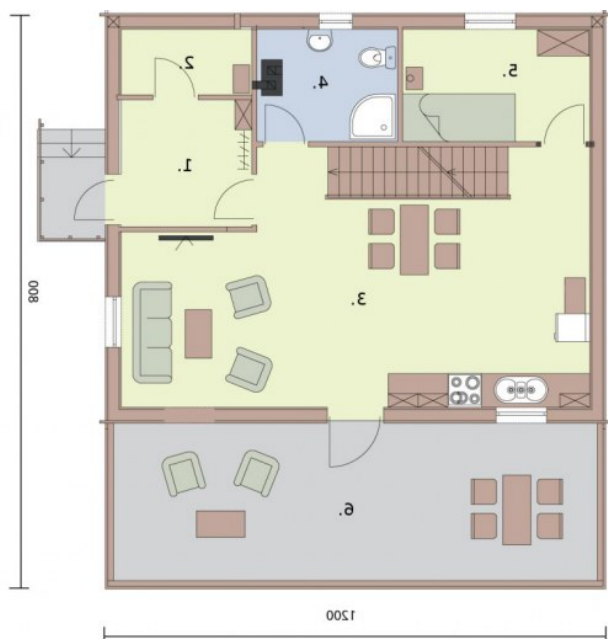
Projekt składa się z części architektonicznej, konstrukcyjnej, wewnętrznych instalacji sanitarnych i instalacji elektrycznej. W projekcie załączone są podstawowe zestawienie stali, drewna i stolarki okienno-drzwiowej. Do projektu dołączamy bezpłatną zgodę na wprowadzenie zmian, oświadczenie projektantów o wykonaniu projektu zgodnie z obowiązującymi normami i przepisami oraz kserokopie uprawnień projektantów wraz z aktualnym wpisem do izby. W przypadku zamówienia projektu w technologii lekkiej, drewnianej konstrukcji szkieletowej, powierzchnia użytkowa budynku jest o około 7% większa

Wysokość ściany kolankowej 1.55m

Rzuty i przekroje

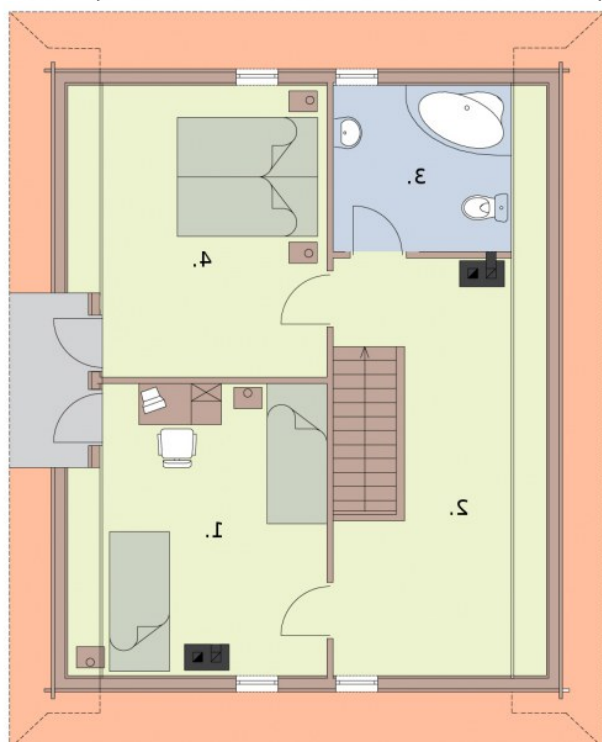
Dane techniczne

Powierzchnia użytkowa + piwnica	102.29 m ² 65.14 m ²
Powierzchnia zabudowy	88.00 m ²
Powierzchnia kondygnacji netto	102.29 m ²
Powierzchnia całkowita	232.24 m ²
Kubatura	459.25 m ³
Kąt nachylenia dachu	43°
Wymiary budynku długość x szerokość	10.20 x 8.80 m
Wysokość budynku	6.70 m
Min. wymiary działki długość x szerokość	15.80 x 17.20 m



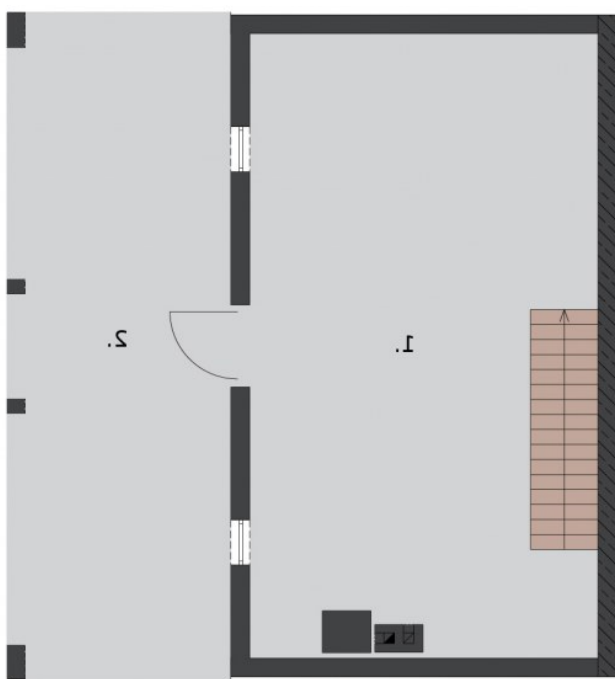
Rzut przyziemia

Nr	Nazwa	Pow. użytkowa[m ²]	Pow. netto[m ²]
1.	Hall	5.16	5.16
3.	salon z aneksem kuchennym	34.94	34.94
4.	Łazienka	5	5
2.	Pomieszczenie gospodarcze	2.69	2.69
5.	Sypialnia	6.64	6.64
Suma		54.43	54.43
6.	Taras	26.22	26.22
Suma		26.22	26.22



Rzut poddasza

Nr	Nazwa	Pow. użytkowa[m ²]	Pow. netto[m ²]
1.	Pokój	13.34	13.34
2.	Komunikacja	15.14	15.14
3.	Łazienka	6.04	6.04
4.	Pokój	13.34	13.34
Suma		47.86	47.86



Rzut piwnicy

Nr	Nazwa	Pow. użytkowa[m ²]	Pow. netto[m ²]
1.	Piwnica	38.65	0
2.	Wiata	26.49	0
Suma		65.14	0