



BERMEJO

3500-zł **3200 zł**

O projekcie

Bermejo- dom jednorodzinny

Nowoczesny, funkcjonalny - tak można w skrócie opisać Bermejo. Forma architektoniczna ma odpowiadać funkcji, jaką ma spełniać ten dom - ma służyć do mieszkania. Bryła budynku upiękkszona gustownym odeskowaniem oraz pięknie wpisanyymi przyporami przy werandzie i pod balkonami, to mocne punkty estetyki tego domu. Nieskomplikowane płaszczyzny elewacji, balkony i prostokątne otwory okienne podkreślają bryłę domu. W Bermejo wszystko tworzy niezachwianą i zrównoważoną całość. Jego dopełnieniem jest dwustanowiskowy garaż. Weranda prowadząca do wnętrza domu upiękkszona jest przyporą, chroniącą przed wiatrem i mocnym słońcem. Wiatrołap z wkomponowanym w nim miejscem na garderobę usytuowany jest od południa. Za jego ścianą znajduje się mała łazienka. Na wprost od niej jest 16 metrowy pokój dzienny. Na wschodniej ścianie znajduje się pokój przewidziany na kuchnię i jadalnię. Tuż za nim znajdziemy pokój, którego przeznaczenie zależne będzie od woli i wyobraźni Inwestora. Garaż jednostanowiskowy usytuowany jest na zachodniej ścianie domu, znajduje się w nim miejsce na kotłownię. Tuż za ścianą łączącą garaż i dom znajdują się schody wiodące na piętro. Trzy pokoje z wyjściami balkonowymi w każdym, sprawiają, że podnosi się standard domu. Przestronna, ponad 8 metrowa łazienka dopełnia całości. Bermejo to kolejny nowoczesny dom będący kompleksowym rozwiązaniem na miarę naszych czasów.

Projekt składa się z części architektonicznej, konstrukcyjnej, wewnętrznych instalacji wod.-kan, c. o. i elektrycznej. W projekcie załączone są podstawowe zestawienie stali, drewna i stolarki okienneo-drzwiowej. Do projektu dołączamy bezpłatną zgodę na wprowadzenie zmian, oświadczenie projektantów o wykonaniu projektu zgodnie z obowiązującymi normami i przepisami oraz kserokopie uprawnień projektantów wraz z aktualnym wpisem do izby. W przypadku zamówienia projektu w technologii lekkiej, drewnianej konstrukcji szkieletowej, powierzchnia użytkowa budynku jest o około 7% większa.

Dane techniczne

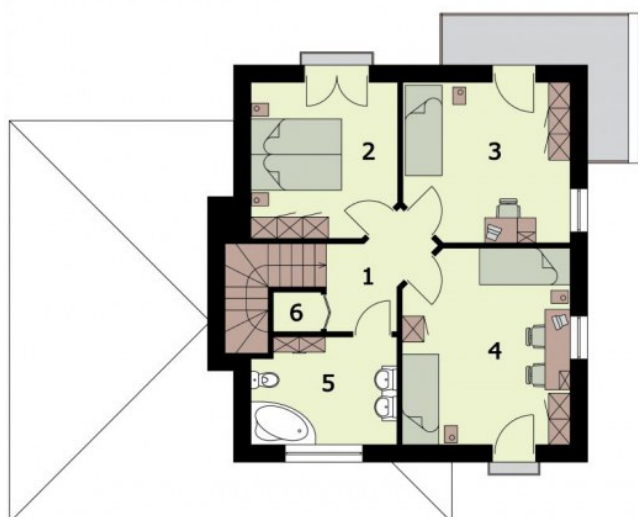
Powierzchnia użytkowa	160.51 m ²
Powierzchnia zabudowy	134.04 m ²
Powierzchnia kondygnacji netto	0.00 m ²
Powierzchnia całkowita	220.07 m ²
Kubatura	360.00 m ³
Kąt nachylenia dachu	20°
Wymiary budynku długość x szerokość	12.70 x 9.90 m
Wysokość budynku	8.05 m
Min. wymiary działki długość x szerokość	17.90 x 20.70 m

Rzuty i przekroje



Rzut przyziemia

Nr	Nazwa	Pow. użytkowa[m ²]	Pow. netto[m ²]
3.	komunikacja	11.72	0
2.	łazienka	3.96	0
4.	Kuchnia	9.47	0
5.	Pokój	9.18	0
6.	Salon	16.14	0
7.	Kotłownia	6.27	0
8.	Garaż	20.8	0
9.	Taras	21.91	0
1.	Wiatrolap	3.48	0
Suma		102.93	0



Rzut poddasza

Nr	Nazwa	Pow. użytkowa[m ²]	Pow. netto[m ²]
1.	Komunikacja	6.26	0
4.	Pokój	17.3	0
5.	łazienka	8.2	0
6.	Garderoba	1.02	0
2.	Pokój	10.8	0
3.	Pokój	14	0
Suma		57.58	0