

KATANIA szkielet drewniany

3799 zł

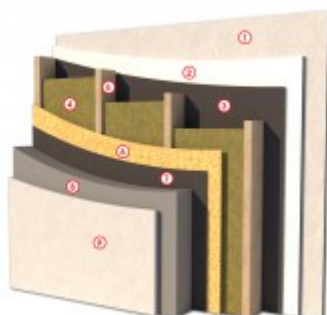
O projekcie

KATANIA - projekt domku jednorodzinnego.

[Zobacz warstwy w standardzie PRO-ARTE dla szkieletu drewnianego - przekrój szkielet](#)

PRZEKRÓJ ŚCIANY ZEWNĘTRZNEJ W TECHNOLOGII SZKIELETU DREWNIANEGO

- 1 TYNK CIENKOWARSTWOWY
- 2 PŁYTA KONSTRUKCYJNA
- 3 FOLIA PAROIZOLACYJNA
- 4 WĘLNA MINERALNA
- 5 BELKI KONSTRUKCYJNE
- 6 PŁYTA OSB 3
- 7 FOLIA WIATROIZOLACYJNA
- 8 STYROPIAN RYFLOWANY
- 9 TYNK AKRYLOWY



STANDARD SZKIELET
PROARTE
WWW.PRO-ARTE.PL

Projekt składa się z części architektonicznej, konstrukcyjnej, wewnętrznych instalacji wod.-kan, c. o. , gaz. i elektrycznej. W projekcie załączone są podstawowe zestawienie stali, drewna i stolarki okiennie-drzwiowej. Do projektu dołączamy bezpłatną zgodę na wprowadzenie zmian, oświadczenie projektantów o wykonaniu projektu zgodnie z obowiązującymi normami i przepisami oraz kserokopie uprawnień projektantów wraz z aktualnym wpisem do izby. W przypadku zamówienia projektu w technologii lekkiej, drewnianej konstrukcji szkieletowej, powierzchnia użytkowa budynku jest o około 7% większa.

Wysokość ściany kolankowej 0.87m

Rzuty i przekroje

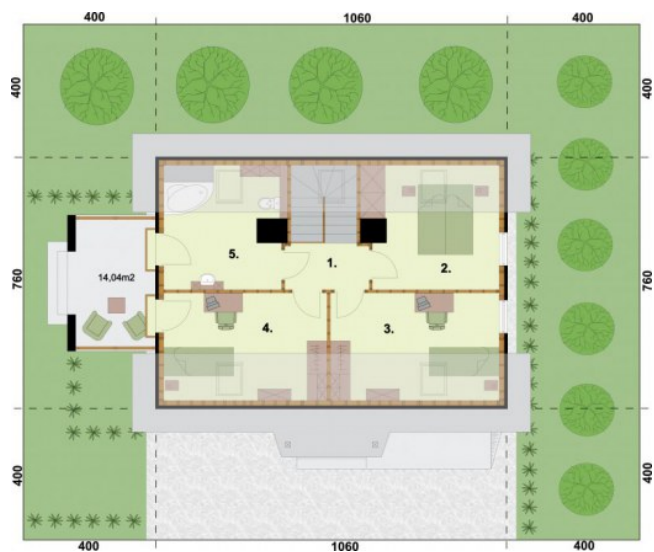


Dane techniczne

Powierzchnia użytkowa + garaż + kotłownia	88.19 m ² 21.88 m ² 2.98 m ²
Powierzchnia zabudowy	80.56 m ²
Powierzchnia kondygnacji netto	0.00 m ²
Powierzchnia całkowita	131.44 m ²
Kubatura	530.45 m ³
Kąt nachylenia dachu	43°
Wymiary budynku długość x szerokość	10.60 x 7.60 m
Wysokość budynku	8.20 m
Min. wymiary działki długość x szerokość	16.10 x 20.55 m

Rzut przyziemia

Nr	Nazwa	Pow. użytkowa[m ²]	Pow. netto[m ²]
1.	Wiatrołap	6.72	0
4.	Kuchnia	8.16	0
5.	Wc	2.52	0
2.	Komunikacja	3.79	0
3.	Pokój dzienny	19.16	0
Suma		40.35	0
7.	Garaż	21.88	0
6.	Kotłownia	2.98	0
Suma		24.86	0



Rzut poddasza

Nr	Nazwa	Pow. użytkowa[m ²]	Pow. netto[m ²]
3.	Pokój	11.33	0
1.	Komunikacja	5.79	0
2.	Sypialnia	10.48	0
4.	Pokój	10.95	0
5.	Łazienka	9.29	0
Suma		47.84	0