

## ALEXANDRIA dom jednorodzinny

**4099 zł**

### O projekcie

**ALEXANDRIA - dom parterowy z strychem do adaptacji w technologii murowanej.**

[Zobacz projekt w technologii szkieletowej.](#)

#### Interesuje Cię wentylacja mechaniczna do tego projektu?

Do tego projektu mamy opcjonalne schematy wentylacji mechanicznej wraz z wyceną sprzętu. Szczegóły tu: [Wentylacja mechaniczna do domu graits](#)

Projekt składa się z części architektonicznej, konstrukcyjnej, wewnętrznych instalacji sanitarnych i instalacji elektrycznej. W projekcie załączone są podstawowe zestawienie stali, drewna i stolarki okiennieo-drzwiowej. Do projektu dołączamy bezpłatną zgodę na wprowadzenie zmian, oświadczenie projektantów o wykonaniu projektu zgodnie z obowiązującymi normami i przepisami oraz kserokopie uprawnień projektantów wraz z aktualnym wpisem do izby. W przypadku zamówienia projektu w technologii lekkiej, drewnianej konstrukcji szkieletowej, powierzchnia użytkowa budynku jest o około 7% większa.

### Dane techniczne

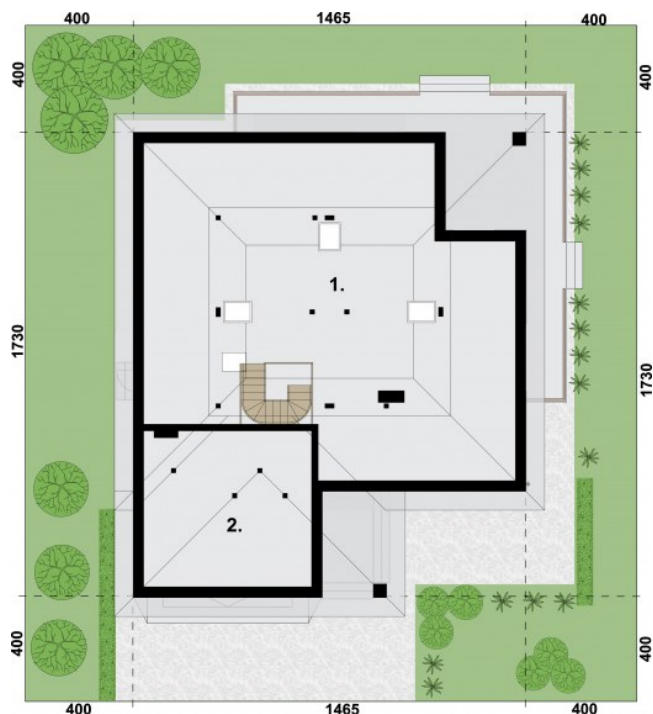
|   |                        |
|---|------------------------|
| Powierzchnia użytkowa                       | 133.79 m <sup>2</sup>  |
| + garaż                                     | 35.65 m <sup>2</sup>   |
| + strych                                    | 59.79 m <sup>2</sup>   |
| Powierzchnia zabudowy                       | 212.91 m <sup>2</sup>  |
| Powierzchnia kondygnacji netto              | 0.00 m <sup>2</sup>    |
| Powierzchnia całkowita                      | 307.14 m <sup>2</sup>  |
| Kubatura                                    | 1142.00 m <sup>3</sup> |
| Kąt nachylenia dachu                        | 30°                    |
| Wymiary budynku<br>długość x szerokość      | 14.65 x 17.30 m        |
| Wysokość budynku                            | 7.70 m                 |
| Min. wymiary działki<br>długość x szerokość | 25.30 x 22.65 m        |

## Rzuty i przekroje



### Rzut przyziemia

| Nr          | Nazwa             | Pow. użytkowa[m <sup>2</sup> ] | Pow. netto[m <sup>2</sup> ] |
|-------------|-------------------|--------------------------------|-----------------------------|
| 4.          | Kuchnia           | 10.41                          | 10.41                       |
| 8.          | Łazienka          | 4.88                           | 4.88                        |
| 1.          | Wiatrołap         | 5.78                           | 5.78                        |
| 10.         | Pokój             | 11.16                          | 11.16                       |
| 6.          | Pokój             | 14.54                          | 14.54                       |
| 5.          | Salon             | 31.53                          | 31.53                       |
| 7.          | Pokój             | 18.25                          | 18.25                       |
| 9.          | Garderoba         | 4.6                            | 4.6                         |
| 11.         | Łazienka          | 5.6                            | 5.6                         |
| 12.         | Kotłownia/Pralnia | 6.89                           | 6.89                        |
| 2.          | Komunikacja       | 17.29                          | 17.29                       |
| 3.          | Spizarnia         | 2.86                           | 2.86                        |
| <b>Suma</b> |                   | <b>133.79</b>                  | <b>133.79</b>               |
| 13.         | Garaż             | 35.65                          | 35.65                       |
| 14.         | Taras             | 44.44                          | 44.44                       |
| <b>Suma</b> |                   | <b>80.09</b>                   | <b>80.09</b>                |



### Rzut poddasza

| Nr          | Nazwa  | Pow. użytkowa[m <sup>2</sup> ] | Pow. netto[m <sup>2</sup> ] |
|-------------|--------|--------------------------------|-----------------------------|
| 2.          | Strych | 9.84                           | 12.82                       |
| 1.          | Strych | 49.95                          | 63.71                       |
| <b>Suma</b> |        | <b>59.79</b>                   | <b>76.53</b>                |