

KATANIA 2 szkielet drewniany, dom jednorodzinny z poddaszem użytkowym



O PROJEKCIE

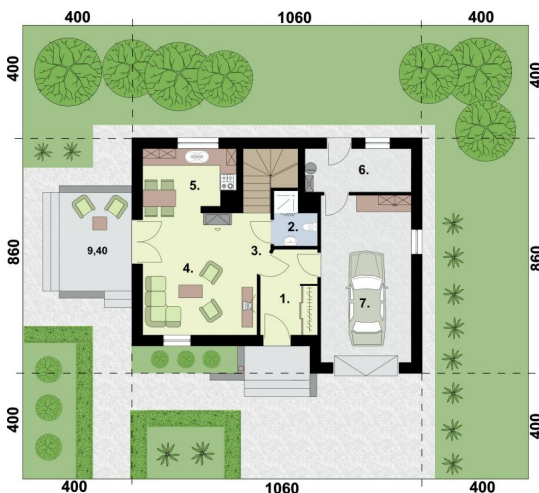
"Katania 2" - dom jednorodzinny z poddaszem użytkowym w technologii szkieletowej. Zobacz projekt Katania 2 w wersji murowanej. ZOBACZ WIZUALIZACJĘ WNĘTRZ: Projekt składa się z części architektonicznej, konstrukcyjnej, wewnętrznych instalacji sanitarnych i instalacji elektrycznej. W projekcie załączone są podstawowe zestawienie stali, drewna i stolarki okiennie-drzwiowej. Do projektu dołączamy bezpłatną zgodę na wprowadzenie zmian, oświadczenie projektantów o wykonaniu projektu zgodnie z obowiązującymi normami i przepisami oraz kserokopie uprawnień projektantów wraz z aktualnym wpisem do izby. W przypadku zamówienia projektu w technologii lekkiej, drewnianej konstrukcji szkieletowej, powierzchnia użytkowa budynku jest o około 7% większa.

DANE TECHNICZNE

Powierzchnia użytkowa	87.98 m ² +garaż i kotłownia 27.88 m ²
Powierzchnia zabudowy	84.5 m ²
Powierzchnia całkowita	169 m ²
Kubatura	543 m ³
Wysokość budynku	8.16 m
Kąt nachylenia dachu	43 °
Min. wymiary działki (szerokość x długość)	18.6 x 16.6 m

CENA: 2600 zł

RZUTY



1.	Wiatrołap	7.98
2.	Komunikacja	2.39
3.	Salon	20.32
4.	Kuchnia	7.91
5.	Łazienka	2.53
6.	Kotłownia	6.59
7.	Garaż	21.29

1.	Komunikacja	5.52
2.	Pokój	10.19
3.	Pokój	11.2
4.	Pokój	10.82
5.	Łazienka	9.12



tel. (32) 43-50-829, 502 575 920, info@pro-arte.pl, www.pro-arte.pl