



COLUMBIA

3999-zł **3699 zł**

O projekcie

COLUMBIA - dom mieszkalny wolnostojący piętrowy.

Projekt składa się z części architektonicznej, konstrukcyjnej, wewnętrznych instalacji sanitarnych i instalacji elektrycznej. W projekcie załączone są podstawowe zestawienie stali, drewna i stolarki okienneo-drzwiowej. Do projektu dołączamy bezpłatną zgodę na wprowadzenie zmian, oświadczenie projektantów o wykonaniu projektu zgodnie z obowiązującymi normami i przepisami oraz kserokopie uprawnień projektantów wraz z aktualnym wpisem do izby. W przypadku zamówienia projektu w technologii lekkiej, drewnianej konstrukcji szkieletowej, powierzchnia użytkowa budynku jest o około 7% większa.

Dane techniczne

Powierzchnia użytkowa + Kociołnia + Taras	137.50 m ² 5.06 m ² 28.73 m ²
Powierzchnia zabudowy	144.64 m ²
Powierzchnia kondygnacji netto	146.16 m ²
Powierzchnia całkowita	240.27 m ²
Kubatura	683.31 m ³
Kąt nachylenia dachu	3°
Wymiary budynku długość x szerokość	13.04 x 8.00 m
Wysokość budynku	7.60 m
Min. wymiary działki długość x szerokość	16.00 x 24.12 m

Rzuty i przekroje



Rzut parteru

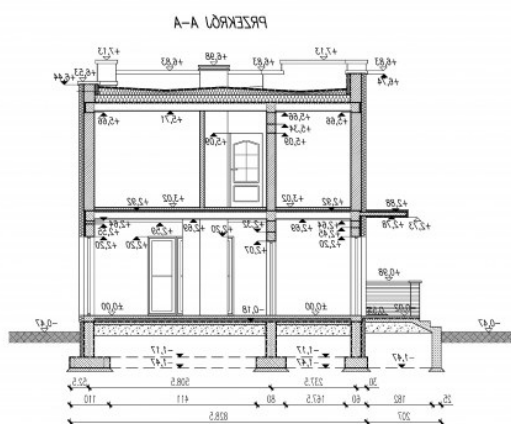
Nr	Nazwa	Pow. użytkowa[m ²]	Pow. netto[m ²]
1.	Wiatrołap	4.12	4.12
2.	Komunikacja	10.4	10.4
3.	Łazienka	4.41	4.41
4.	Gabinet	9.45	9.45
6.	Spizarnia	4.07	4.07
7.	Kuchnia z aneksem jadalnym	14.63	14.63
8.	Pokój dzienny	20.46	20.46
Suma		67.54	67.54
5.	Kociołnia	5.06	5.06
Suma		5.06	5.06



Rzut piętra

Nr	Nazwa	Pow. użytkowa[m ²]	Pow. netto[m ²]
1.	Komunikacja	12.04	14.49
2.	Garderoba	6.62	6.78
4.	Pokój	12.88	13.1
3.	Pokój	11.93	12.15
5.	Łazienka	8.61	8.79
6.	Garderoba	4.57	4.71
7.	sypialnia	13.31	13.54
Suma		69.96	73.56

Przekrój A-A



Przekrój B-B

