



## LAMIA 3

**4099 zł**

### O projekcie

**LAMIA 3** - dom mieszkalny wolnostojący z poddaszem użytkowym i garażem dwustanowiskowym

Ten dom jest rozwinięciem zapoczątkowanej przez **LAMIĘ 2** linii stylistycznej i jakościowej. Do całej kolekcji domów LAMIA mamy specjalny stosunek.

Wejście usytuowane przy garażu skrywa wiatrołap. Tuż za nim znajdziemy komunikację. Po prawej jest niewielki pokój, który może posłużyć za gabinet, pokój gościnny. Tu za nim rozpościera się salon z otwartą kuchnią i jadalnią. Ta komfortowa przestrzeń uzupełniona jest łazienką, na którą składa się wc i prysznic. Za tym pomieszczeniem usytuowane są schody wiodące na poddasze. Znajdujący się na parterze garaż połączony jest z kotłownią. Można do niej również wejść od tyłu.

Poddasze podzielone jest na sześć pomieszczeń. Znajduje się tam łazienka oraz dwa bardzo duże i dwa średnie pokoje, przy jednym z nich znajduje się niezwykle użyteczna garderoba. **LAMIA3** to projekt idealny, dwa stanowiska w garażu i przestronne pokoje zadowolą każdą polską rodzinę. Tak jak wszystkie zaprojektowane przez nas domy jest dostępny z ofertą budowy. By zapoznać się wycenami wykonawców zjedź kursorem myszy w dół strony.

[Zobacz kolekcję domów LAMIA](#)

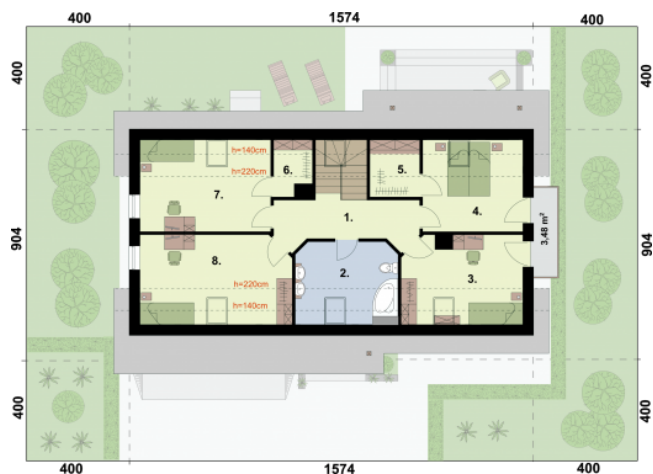
**Projekt składa się z części architektonicznej, konstrukcyjnej, wewnętrznych instalacji sanitarnych i instalacji elektrycznej. W projekcie załączone są podstawowe zestawienie stali, drewna i stolarki okiennieo-drzwiowej. Do projektu dołączamy bezpłatną zgodę na wprowadzenie zmian, oświadczenie projektantów o wykonaniu projektu zgodnie z obowiązującymi normami i przepisami oraz kserokopie uprawnień projektantów wraz z aktualnym wpisem do izby. W przypadku zamówienia projektu w technologii lekkiej, drewnianej konstrukcji szkieletowej, powierzchnia użytkowa budynku jest o około 7% większa.**

**Wysokość ściany kolankowej 0.81m**

### Dane techniczne

Powierzchnia użytkowa	126.17 m <sup>2</sup>
+ Garaż	37.85 m <sup>2</sup>
+ Kotłownia	10.15 m <sup>2</sup>
+ Taras	11.66 m <sup>2</sup>
Powierzchnia zabudowy	133.39 m <sup>2</sup>
Powierzchnia kondygnacji netto	0.00 m <sup>2</sup>
Powierzchnia całkowita	298.59 m <sup>2</sup>
Kubatura	868.00 m <sup>3</sup>
Kąt nachylenia dachu	43°
Wymiary budynku długość x szerokość	15.74 x 9.04 m
Wysokość budynku	8.24 m
Min. wymiary działki długość x szerokość	18.82 x 23.74 m

## Rzuty i przekroje



### Rzut przyziemia

Nr	Nazwa	Pow. użytkowa[m <sup>2</sup> ]	Pow. netto[m <sup>2</sup> ]
1.	Wiatrołap	6.5	6.5
2.	Komunikacja	4.12	4.12
3.	Pokój	8.43	8.43
4.	Kuchnia	9.03	9.03
5.	Pokój dzienny	23.47	23.47
6.	Łazienka	2.36	2.36
<b>Suma</b>		<b>53.91</b>	<b>53.91</b>
7.	Kotłownia	10.15	10.15
8.	Garaż	37.85	37.85
<b>Suma</b>		<b>48</b>	<b>48</b>

### Rzut poddasza

Nr	Nazwa	Pow. użytkowa[m <sup>2</sup> ]	Pow. netto[m <sup>2</sup> ]
2.	Łazienka	8.72	12.67
4.	Sypialnia	10.07	13.93
1.	Kumunikacja	11.25	9.15
3.	Pokój	10.91	15.78
5.	Garderoba	2.39	4.33
6.	Garderoba	1.3	2.99
7.	Pokój	13.14	18.2
8.	Pokój	14.48	20.33
<b>Suma</b>		<b>72.26</b>	<b>97.38</b>