

## ALEXANDRIA szkielet drewniany

**3999 zł**

### O projekcie

**ALEXANDRIA** - dom parterowy z strychem do adaptacji w technologii szkieletowej.

[Zobacz projekt w technologii murowanej.](#)

#### Interesuje Cię wentylacja mechaniczna do tego projektu?

Do tego projektu mamy opcjonalne schematy wentylacji mechanicznej wraz z wyceną sprzętu. Szczegóły tu: [Wentylacja mechaniczna do domu graits](#)

Projekt składa się z części architektonicznej, konstrukcyjnej, wewnętrznych instalacji sanitarnych i instalacji elektrycznej. W projekcie załączone są podstawowe zestawienie stali, drewna i stolarki okiennie-drzwiowej. Do projektu dołączamy bezpłatną zgodę na wprowadzenie zmian, oświadczenie projektantów o wykonaniu projektu zgodnie z obowiązującymi normami i przepisami oraz kserokopie uprawnień projektantów wraz z aktualnym wpisem do izby. W przypadku zamówienia projektu w technologii lekkiej, drewnianej konstrukcji szkieletowej, powierzchnia użytkowa budynku jest o około 7% większa.

Wysokość ściany kolankowej 1.15m

### Dane techniczne

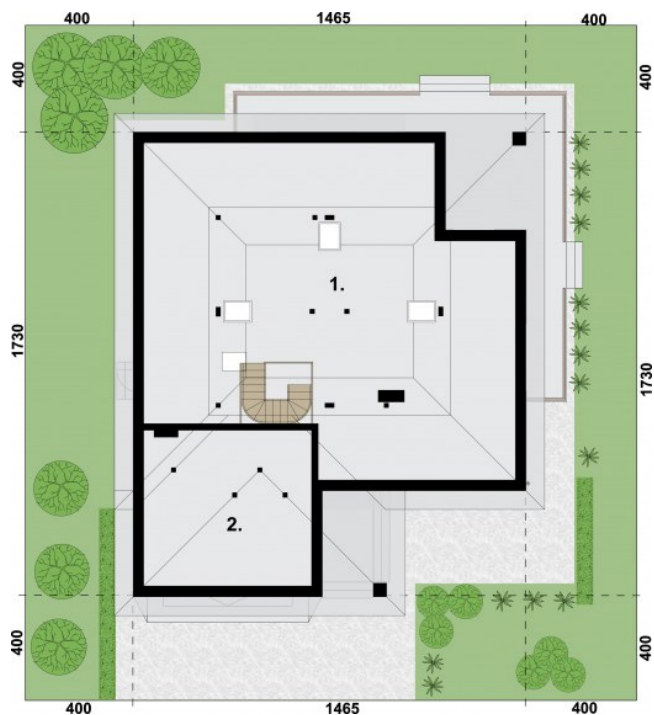
Powierzchnia użytkowa + garaż + kotłownia/pralnia + stryich	134.25 m <sup>2</sup> 37.72 m <sup>2</sup> 7.32 m <sup>2</sup> 56.53 m <sup>2</sup>
Powierzchnia zabudowy	212.91 m <sup>2</sup>
Powierzchnia kondygnacji netto	410.71 m <sup>2</sup>
Powierzchnia całkowita	307.14 m <sup>2</sup>
Kubatura	1142.00 m <sup>3</sup>
Kąt nachylenia dachu	30°
Wymiary budynku długość x szerokość	14.65 x 17.30 m
Wysokość budynku	7.98 m
Min. wymiary działki długość x szerokość	25.30 x 22.65 m

### Rzuty i przekroje



### Rzut przyziemia

Nr	Nazwa	Pow. użytkowa[m <sup>2</sup> ]	Pow. netto[m <sup>2</sup> ]
02.	Komunikacja	17.95	17.95
03.	Spizarnia	3.19	3.19
04.	Kuchnia	10.61	10.61
05.	Salon	33.56	33.56
06.	Pokój	15.88	15.88
07.	Pokój	18.55	18.55
08.	Łazienka	5.37	5.37
09.	Gaderoba	4.91	4.91
10.	Pokój	12.04	12.04
11.	Łazienka	5.93	5.93
01.	Wiatrołap	6.26	6.26
<b>Suma</b>		<b>134.25</b>	<b>134.25</b>
12.	Kotłownia/Pralnia	7.32	7.32
13.	Garaż	37.72	37.72
14.	Taras	44.44	44.44
<b>Suma</b>		<b>89.48</b>	<b>89.48</b>



### Rzut strychu

Nr	Nazwa	Pow. użytkowa[m <sup>2</sup> ]	Pow. netto[m <sup>2</sup> ]
02.	Strych	6.58	38.57
01.	Strych	49.95	148.41
<b>Suma</b>		<b>56.53</b>	<b>186.98</b>