

## TRYPOLIS 2 EKO szkielet drewniany - pompa ciepła i wentylacja mechaniczna

4199 zł **4399 zł**

### O projekcie

**TRYPOLIS 2 EKO - dom parterowy z poddaszem w technologii szkieletowej.**

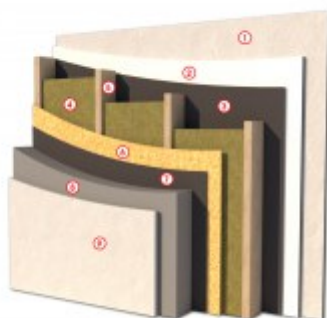
Ogrzewanie i ciepła woda użytkowa uzyskiwana dzięki działaniu pompy ciepła powietrze-woda Vitocal, podłogówka oraz wentylacja mechaniczna z rekuperacją.

**Zobacz projekt w technologii murowanej.**

[Zobacz warstwy w standardzie PRO-ARTE dla szkieletu drewnianego - przekrój szkielet](#)

#### PRZEKRÓJ ŚCIANY ZEWNĘTRZNEJ W TECHNOLOGII SZKIELETU DREWNIANEGO

- 1 TYNK CIENKOWARSTWOWY
- 2 PŁYTA KONSTRUKCYJNA
- 3 FOLIA PAROIZOLACYJNA
- 4 WĘLNA MINERALNA
- 5 ŚLUPKI KONSTRUKCYJNE
- 6 PŁYTA OSB 3
- 7 FOLIA WIATROIZOLACYJNA
- 8 STYROPIAN RYFLOWANY
- 9 TYNK AKRYLOWY



STANDARD SZKIELET  
**PROARTE**  
WWW.PRO-ARTE.PL

### Dane techniczne

Powierzchnia użytkowa + garaż + kotłownia	106.36 m <sup>2</sup> 20.3 m <sup>2</sup> 7.05 m <sup>2</sup>
Powierzchnia zabudowy	97.18 m <sup>2</sup>
Powierzchnia kondygnacji netto	135.58 m <sup>2</sup>
Powierzchnia całkowita	225.53 m <sup>2</sup>
Kubatura	645.15 m <sup>3</sup>
Kąt nachylenia dachu	40°
Wymiary budynku długość x szerokość	11.88 x 8.18 m
Wysokość budynku	7.85 m
Min. wymiary działki długość x szerokość	16.18 x 20.00 m

Projekt składa się z części architektonicznej, konstrukcyjnej, wewnętrznych instalacji sanitarnych i instalacji elektrycznej. W projekcie załączone są podstawowe zestawienie stali, drewna i stolarki okienno-drzwiowej. Do projektu dołączamy bezpłatną zgodę na wprowadzenie zmian, oświadczenie projektantów o wykonaniu projektu zgodnie z obowiązującymi normami i przepisami oraz kserokopie uprawnień projektantów wraz z aktualnym wpisem do izby. W przypadku zamówienia projektu w technologii lekkiej, drewnianej konstrukcji szkieletowej, powierzchnia użytkowa budynku jest o około 7% większa.

### Rzuty i przekroje



#### Rzut przyziemia

Nr	Nazwa	Pow. użytkowa[m <sup>2</sup> ]	Pow. netto[m <sup>2</sup> ]
1	Wiatrołap	4.4	4.4
2	Komunikacja	5.5	5.5
3	Kuchnia z jadalnią	12.3	12.3
4	Pokój dzienny	20.55	20.55
5	WC	5.85	5.85
6	Spizarnia	2.7	2.7
<b>Suma</b>		<b>51.3</b>	<b>51.3</b>
7	Kotłownia	7.05	7.05
8	Garaż	20.3	20.3
<b>Suma</b>		<b>27.35</b>	<b>27.35</b>



### Rzut poddasza

Nr	Nazwa	Pow. użytkowa[m <sup>2</sup> ]	Pow. netto[m <sup>2</sup> ]
2	Łazienka	8.05	11.92
1	Komunikacja	3.6	3.6
3	Pokój	11.7	17.23
5	Sypialnia	15.4	20.67
4	Pokój	16.3	23.81
<b>Suma</b>		<b>55.05</b>	<b>77.23</b>