

TRYPOLIS 4 szkielet drewniany

3799 zł

O projekcie

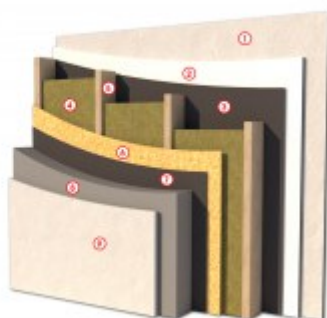
TRYPOLIS 4 - dom mieszkalny wolnostojący z poddaszem użytkowym i garażem dwustanowiskowym w technologii lekkiego szkieletu drewnianego.

Zobacz wersję murowaną TRYPOLIS 4

Zobacz warstwy w standardzie PRO-ARTE dla szkieletu drewnianego - [przekrój szkielet](#)

PRZEKRÓJ ŚCIANY ZEWNĘTRZNEJ W TECHNOLOGII SZKIELETU DREWNIANEGO

- 1 TYNK CIENKOWARSTWOWY
- 2 PŁYTA KONSTRUKCYJNA
- 3 FOLIA PAROIZOLACYJNA
- 4 WĘLNA MINERALNA
- 5 BELPKI KONSTRUKCYJNE
- 6 PŁYTA OSB 3
- 7 FOLIA WIATROIZOLACYJNA
- 8 STYROPIAN RYFLOWANY
- 9 TYNK AKRYLOWY



STANDARD SZKIELET
PROARTE
WWW.PRO-ARTE.PL

Interesuje Cię wentylacja mechaniczna do tego projektu?

Do tego projektu mamy opcjonalne schematy wentylacji mechanicznej wraz z wyceną sprzętu. Szczegóły tu: [Wentylacja mechaniczna do domu graits](#)

Projekt składa się z części architektonicznej, konstrukcyjnej, wewnętrznych instalacji sanitarnych i instalacji elektrycznej. W projekcie załączone są podstawowe zestawienie stali, drewna i stolarki okienna-drzwiowej. Do projektu dołączamy bezpłatną zgodę na wprowadzenie zmian, oświadczenie projektantów o wykonaniu projektu zgodnie z obowiązującymi normami i przepisami oraz kserokopie uprawnień projektantów wraz z aktualnym wpisem do izby.

Rzuty i przekroje



Rzut przyziemia

Nr	Nazwa	Pow. użytkowa[m ²]	Pow. netto[m ²]
1	Wiatrołap	4.4	4.4
2	Komunikacja	5.5	5.5
3	Spizarnia	2.7	2.7
4	Kuchnia z jadalnią	12.3	12.3
5	Pokój dzienny	20.55	20.55
6	WC	5.85	6.85
Suma		51.3	52.3
7	Kotłownia	7.05	7.05
8	Garaż	34.92	34.92
Suma		41.97	41.97



Rzut poddasza

Nr	Nazwa	Pow. użytkowa[m ²]	Pow. netto[m ²]
1	Komunikacja	3.6	3.6
3	Pokój	11.7	17.71
5	Sypialnia	15.4	24.15
2	Łazienka	8.05	11.92
4	Pokój	16.3	24.15
Suma		55.05	81.53
6	Taras	14.08	14.08
Suma		14.08	14.08