

## LAMIA 3 szkielet drewniany

4299-zł **4099 zł**

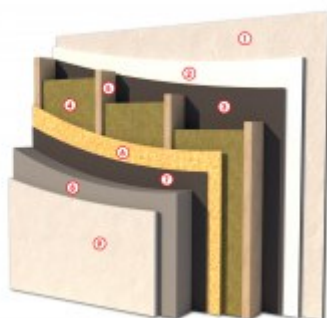
### O projekcie

**LAMIA 3** - dom mieszkalny wolnostojący z poddaszem użytkowym i garażem dwustanowiskowym w technologii lekkiego szkieletu drewnianego.

[Zobacz warstwy w standardzie PRO-ARTE dla szkieletu drewnianego - przekrój szkielet](#)

#### PRZEKRÓJ ŚCIANY ZEWNĘTRZNEJ W TECHNOLOGII SZKIELETU DREWNIANEGO

- 1 TYNK CIENKOWARSTWOWY
- 2 PŁYTA KONSTRUKCYJNA
- 3 FOLIA PAROIZOLACYJNA
- 4 WĘLNA MINERALNA
- 5 BELKI KONSTRUKCYJNE
- 6 PŁYTA OSB 3
- 7 FOLIA WIATROIZOLACYJNA
- 8 STYROPIAN RYFLOWANY
- 9 TYNK AKRYLOWY



STANDARD  
**PROARTE**  
WWW.PRO-ARTE.PL

### Zobacz wersję murowaną **LAMIA 3**

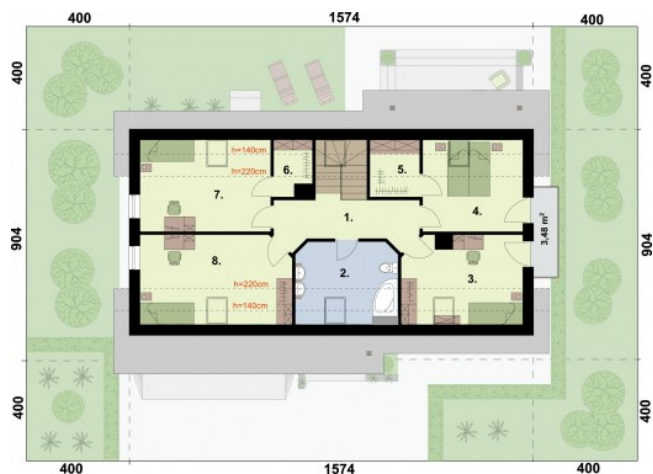
Projekt składa się z części architektonicznej, konstrukcyjnej, wewnętrznych instalacji sanitarnych i instalacji elektrycznej. W projekcie załączone są podstawowe zestawienie stali, drewna i stolarki okiennie-drzwiowej. Do projektu dołączamy bezpłatną zgodę na wprowadzenie zmian, oświadczenie projektantów o wykonaniu projektu zgodnie z obowiązującymi normami i przepisami oraz kserokopie uprawnień projektantów wraz z aktualnym wpisem do izby.

Wysokość ściany kolankowej 0.98m

### Dane techniczne

Powierzchnia użytkowa + garaż + kotłownia	143.22 m <sup>2</sup> 37.79 m <sup>2</sup> 11.22 m <sup>2</sup>
Powierzchnia zabudowy	132.97 m <sup>2</sup> + 33.76 m <sup>2</sup>
Powierzchnia kondygnacji netto	214.15 m <sup>2</sup>
Powierzchnia całkowita	296.25 m <sup>2</sup>
Kubatura	895.85 m <sup>3</sup>
Kąt nachylenia dachu	43°
Wymiary budynku długość x szerokość	15.74 x 9.04 m
Wysokość budynku	8.49 m
Min. wymiary działki długość x szerokość	17.04 x 23.74 m

## Rzuty i przekroje



### Rzut przyziemia

Nr	Nazwa	Pow. użytkowa[m <sup>2</sup> ]	Pow. netto[m <sup>2</sup> ]
1	Wiatrołap	8.08	8.08
2	Komunikacja	4.51	4.51
3	Pokój	9.01	9.01
4	Kuchnia	10.05	10.05
5	Pokój dzienny	25.46	25.46
6	Łazienka	2.82	2.82
<b>Suma</b>		<b>59.93</b>	<b>59.93</b>
7	Kotłownia	11.22	11.22
8	Garaż	37.79	37.79
<b>Suma</b>		<b>49.01</b>	<b>49.01</b>

### Rzut poddasza

Nr	Nazwa	Pow. użytkowa[m <sup>2</sup> ]	Pow. netto[m <sup>2</sup> ]
1	Komunikacja	12.02	12.02
2	Łazienka	10.52	13.86
3	Pokój	13.07	16.95
4	Sypialnia	11.43	14.85
5	Garderoba	3.17	4.73
6	Garderoba	2.37	3.8
7	Sypialnia	14.35	18.16
8	Sypialnia	14.35	20.84
<b>Suma</b>		<b>81.28</b>	<b>105.21</b>