

OLIMPIA szkielet drewniany

3799 zł

O projekcie

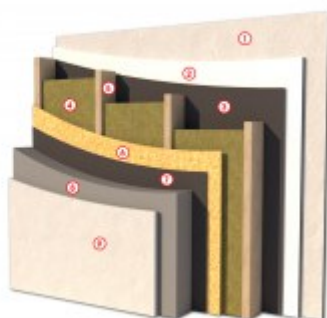
OLIMPIA - dom mieszkalny wolnostojący z poddaszem do adaptacji w technologii lekkiego szkieletu drewnianego.

Zobacz wersję murowaną domu OLIMPIA

[Zobacz warstwy w standardzie PRO-ARTE dla szkieletu drewnianego - przekrój szkielet](#)

PRZEKRÓJ ŚCIANY ZEWNĘTRZNEJ W TECHNOLOGII SZKIELETU DREWNIANEGO

- ① TYNK CIENKOWARSTWOWY
- ② PŁYTA KONSTRUKCYJNA
- ③ FOLIA PAROIZOLACYJNA
- ④ WĘLNA MINERALNA
- ⑤ ŚLUPKI KONSTRUKCYJNE
- ⑥ PŁYTA OSB 3
- ⑦ FOLIA WATROIZOLACYJNA
- ⑧ STYROPIAN RYFLOWANY
- ⑨ TYNK AKRYLOWY



STANDARD
SZKIELET
PROARTE
WWW.PRO-ARTE.PL

Dane techniczne

Powierzchnia użytkowa + Strych do adaptacji + Taras	100.99 m ² 54.68 m ² 42.7 m ²
Powierzchnia zabudowy + Taras i weranda	122.00 m ² 45.28 m ²
Powierzchnia kondygnacji netto	210.65 m ²
Powierzchnia całkowita	167.28 m ²
Kubatura	699.00 m ³
Kąt nachylenia dachu	35°
Wymiary budynku długość x szerokość	12.00 x 10.00 m
Wysokość budynku	7.47 m
Min. wymiary działki długość x szerokość	18.00 x 20.00 m