

MAREA szkielet drewniany

3099 zł

O projekcie

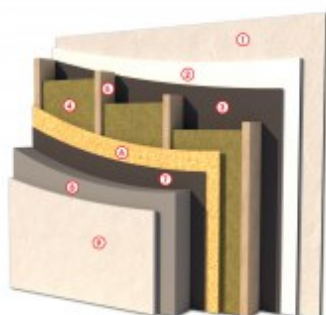
MAREA dom mieszkalny w szkielecie drewnianym z poddaszem, garażem

Zobacz [wersję murowaną](#)

[Zobacz warstwy w standardzie PRO-ARTE dla szkieletu drewnianego - przekrój szkielet](#)

PRZEKRÓJ ŚCIANY ZEWNĘTRZNEJ W TECHNOLOGII SZKIELETU DREWNIANEGO

- ① TYNK CIENKOWARSTWOWY
- ② PŁYTA KONSTRUKCYJNA
- ③ FOLIA PAROIZOLACYJNA
- ④ WELNA MINERALNA
- ⑤ ŚLUPKI KONSTRUKCYJNE
- ⑥ PŁYTA OSB 3
- ⑦ FOLIA WATROIZOLACYJNA
- ⑧ STYROPIAN RYFLOWANY
- ⑨ TYNK AKRYLOWY



STANDARD SZKIELET
PROARTE
WWW.PRO-ARTE.PL

Dane techniczne

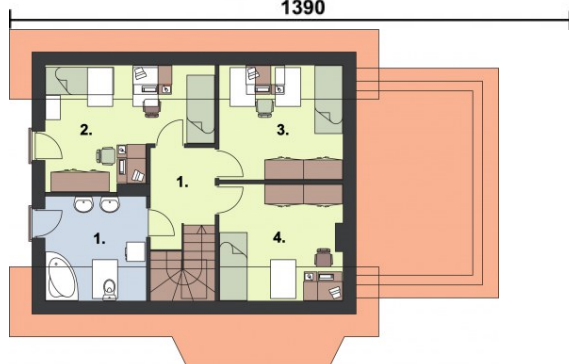
Powierzchnia użytkowa + Garaż + Kotłownia	113.23 m ² 21.54 m ² 3.91 m ²
Powierzchnia zabudowy	105.57 m ²
Powierzchnia kondygnacji netto	155.58 m ²
Powierzchnia całkowita	208.83 m ²
Kubatura	607.54 m ³
Kąt nachylenia dachu	40°
Wymiary budynku długość x szerokość	13.90 x 8.10 m
Wysokość budynku	8.09 m
Min. wymiary działki długość x szerokość	16.10 x 21.90 m

Rzuty i przekroje



Rzut przyziemia

Nr	Nazwa	Pow. użytkowa[m ²]	Pow. netto[m ²]
1	Wiatrołap	4.29	4.29
2	Komunikacja	10.72	10.72
3	Kuchnia	10.86	10.86
4	Pokój dzienny	21.39	21.39
5	Pokój	12.5	12.5
6	Łazienka	3.45	3.45
Suma		63.21	63.21
7	Kotłownia	3.91	3.91
8	Garaż	21.54	21.54
Suma		25.45	25.45



Rzut poddasza

Nr	Nazwa	Pow. użytkowa[m ²]	Pow. netto[m ²]
1	Komunikacja	7.33	7.33
2	Łazienka	7.9	11.25
3	Pokój	13.21	18.65
4	Pokój	10.91	14.91
5	Pokój	10.7	14.78
Suma		50.05	66.92