

LUBLANA 2 C dom mieszkalny (zabudowa szeregowa)

2599-zł **2399 zł**

O projekcie

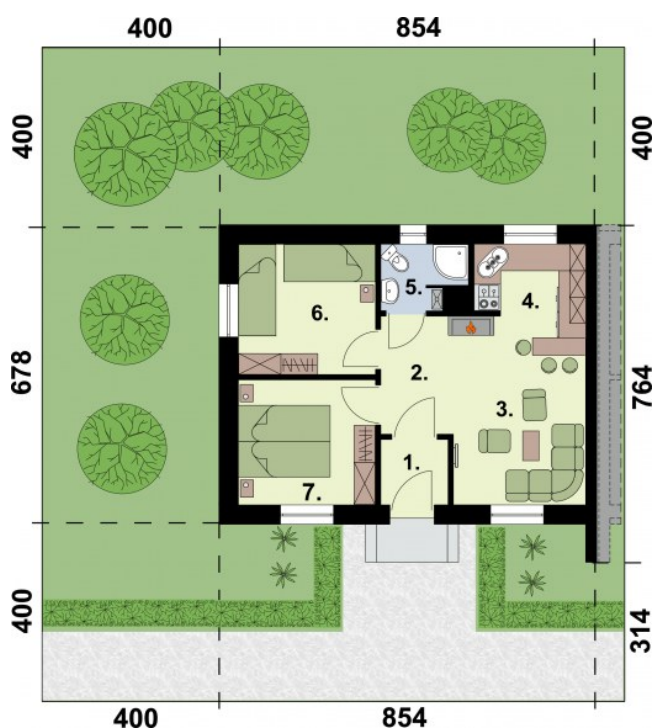
LUBLANA 2 C - dom mieszkalny w zabudowie szeregowej (3 segmenty).

Możliwość zakupu dowolnej ilości segmentów. Zapytaj o indywidualną wycenę. Każdy kolejny segment to wielokrotność ceny bazowej.

Projekt dostępny również w wersji letniskowej. Zobacz [szczegóły](#).

Projekt składa się z części architektonicznej, konstrukcyjnej, wewnętrznych instalacji wod.-kan, c. o. i elektrycznej. W projekcie załączone są podstawowe zestawienie stali, drewna i stolarki okiennieo-drzwiowej. Do projektu dołączamy bezpłatną zgodę na wprowadzenie zmian, oświadczenie projektantów o wykonaniu projektu zgodnie z obowiązującymi normami i przepisami oraz kserokopie uprawnień projektantów wraz z aktualnym wpisem do izby. W przypadku zamówienia projektu w technologii lekkiej, drewnianej konstrukcji szkieletowej, powierzchnia użytkowa budynku jest o około 7% większa.

Rzuty i przekroje

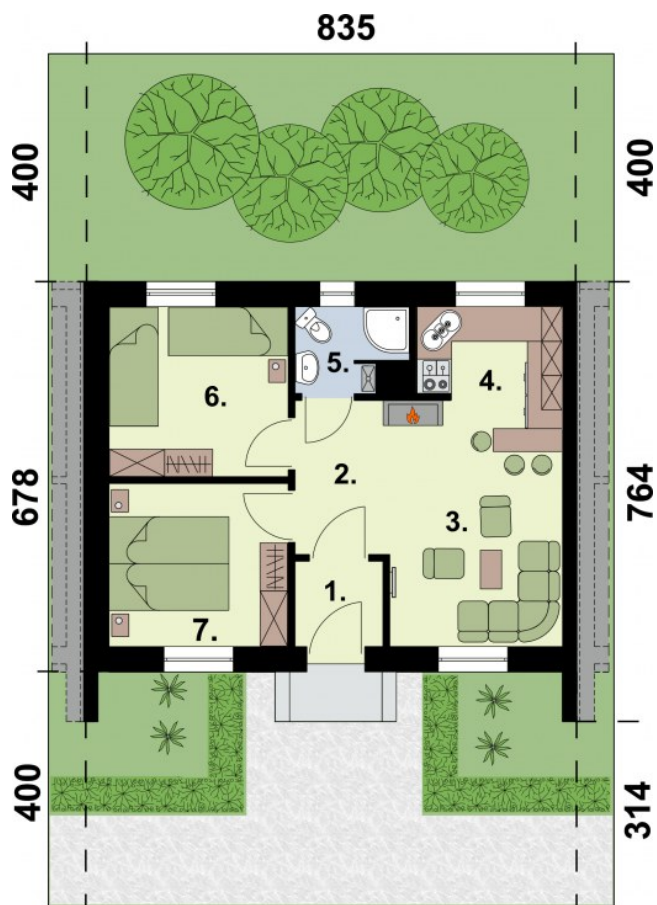


Dane techniczne

Powierzchnia użytkowa	41.11 m ²
Powierzchnia zabudowy	58.49 m ²
Powierzchnia kondygnacji netto	0.00 m ²
Powierzchnia całkowita	60.30 m ²
Kubatura	245.60 m ³
Kąt nachylenia dachu	15°
Wymiary budynku długość x szerokość	8.54 x 6.78 m
Wysokość budynku	5.29 m
Min. wymiary działki długość x szerokość	14.78 x 16.54 m

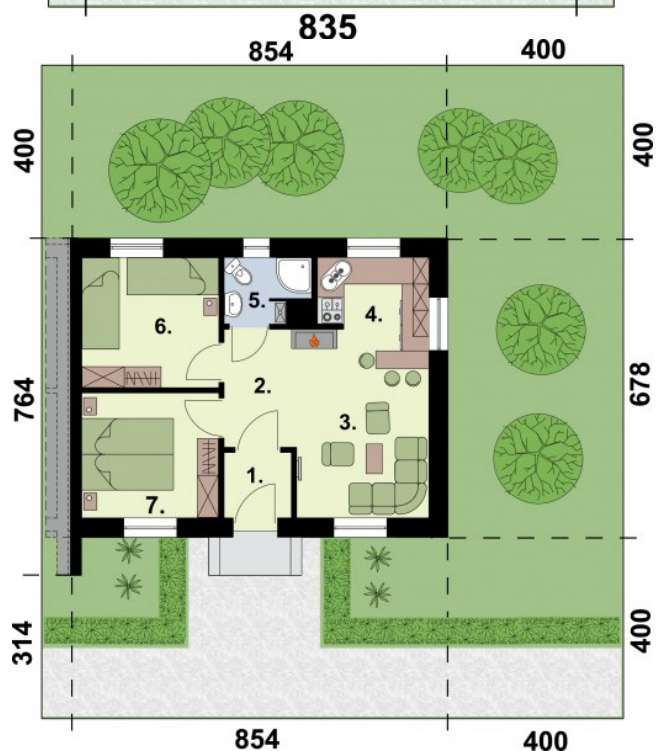
SEGMENT A - rzut przyziemia

Nr	Nazwa	Pow. użytkowa[m ²]	Pow. netto[m ²]
1	Wiatrołap	2.16	2.16
2	Komunikacja	4.33	4.33
3	Pokój dzienny	12.55	12.55
4	Kuchnia	3.99	3.99
5	Łazienka	5.22	5.22
6	Pokój	8.96	8.96
7	Pokój	8.6	8.6
Suma		45.81	45.81



SEGMENT B - rzut przyziemia

Nr	Nazwa	Pow. użytkowa[m ²]	Pow. netto[m ²]
2	Komunikacja	4.33	4.33
3	Pokój dzienny	12.55	12.55
4	Kuchnia	3.99	3.99
5	Łazienka	2.52	2.52
6	Pokój	8.96	8.96
7	Pokój	8.6	8.6
1	Wiatrołap	2.16	2.16
Suma		43.11	43.11



SEGMENT C - rzut przyziemia

Nr	Nazwa	Pow. użytkowa[m ²]	Pow. netto[m ²]
2	Komunikacja	4.33	4.33
1	Wiatrołap	2.16	2.16
3	Pokój dzienny	12.55	12.55
4	Kuchnia	3.99	3.99
5	Łazienka	2.52	2.52
6	Pokój	8.96	8.96
7	Pokój	8.6	8.6
Suma		43.11	43.11