

## LA PALMA 2 C szkielet drewniany dom mieszkalny

**3199 zł**

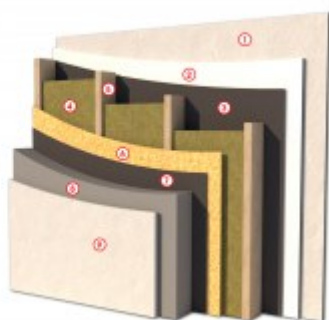
### O projekcie

LA PALMA 2 C - dom mieszkalny w technologii szkieletowej ogrzewany kotłem gazowym.

[Zobacz warstwy w standardzie PRO-ARTE dla szkieletu drewnianego - przekrój szkielet](#)

#### PRZEKRÓJ SCIANY ZEWNĘTRZNEJ W TECHNOLOGII SZKIELETU DREWNIANEGO

- 1 TYNK CIENKOWARSTWOWY
- 2 PŁYTA KONSTRUKCYJNA
- 3 FOLIA PAROIZOLACYJNA
- 4 WEŁNA MINERALNA
- 5 ŚLUPKI KONSTRUKCYJNE
- 6 PŁYTA OSB 3
- 7 FOLIA WIATROIZOLACYJNA
- 8 STYROPIAN RYFLOWANY
- 9 TYNK AKRYLOWY



STANDARD  
**SKIELET**  
**PROARTE**  
WWW.PRO-ARTE.PL

To uroczy dom całoroczny, niepodpiwniczony, z kątem nachylenia dachu 30 stopni. Od La Palmy różni się wymiarami, elewacją oraz rozplanowaniem pomieszczeń, a także dociepleniem przegród i wyposażeniem w system c.o. Drzwi frontowe zostały umieszczone pod niewielkim zadaszaniem, tworzącym niewielki ganeczek. W elewacji bocznej lewej przewidziano dwa okna, zapewniające wiele światła wewnątrz domku.

Wnętrze zaskoczy nas funkcjonalnością rozwiązań, niewielka powierzchnia domku została podzielona w taki sposób, by zaspokoić potrzeby wszystkich wypoczywających w nim osób.

Wchodzimy do domu przez wiatrołap, po prawej stronie mamy kotłownię. Po przejściu drzwi tuż po prawej znajduje się łazienka, którą możemy zaopatrzyć w prysznic, a nawet wannę. Oprócz łazienki mamy także w środku pokój dzienny połączony z kuchnią, w której z kolei możemy wydzielić miejsce na jadalnię. Warto zwrócić uwagę na fakt, iż bezpośrednio z tego pomieszczenia można wyjść na obszerny taras usytuowany z tyłu domu. Takie ułożenie tarasu, umożliwi pełny relaks w cieniu domu. W gorące dni będziemy mogli rozkoszować się tutaj zapachem kwitnących w ogrodzie roślin. Wewnątrz przewidziano także miejsce na trzy sypialnie - każdą z dużym oknem. Oznacza to, że w domku może swobodnie wypoczywać czteroosobowa rodzina. Projekt La Palma 2 zachwyca zatem przemyślanym układem pomieszczeń, które okazuje się bardzo ekonomicznym rozwiązaniem. Projekt jest także dostępny w wersji całorocznej - warto wziąć pod uwagę taką opcję, gdy decydujemy się na inwestycję w domek, który stanie się miejscem ukojenia oraz wypoczynku od zgiełku miasta i ciężkiej pracy.

Zobacz **La Palme**

Projekt składa się z części architektonicznej, konstrukcyjnej, wewnętrznych instalacji wod.-kan, c. o. i elektrycznej. W projekcie załączone są podstawowe zestawienie stali, drewna i stolarki okienne-drzwiowej. Do projektu dołączamy bezpłatną zgodę na wprowadzenie zmian, oświadczenie projektantów o wykonaniu projektu zgodnie z obowiązującymi normami i przepisami oraz kserokopie uprawnień projektantów wraz z aktualnym wpisem do izby.

### Dane techniczne

Powierzchnia użytkowa	65.92 m <sup>2</sup>
Powierzchnia zabudowy	81.45 m <sup>2</sup>
Powierzchnia kondygnacji netto	65.92 m <sup>2</sup>
Powierzchnia całkowita	97.30 m <sup>2</sup>
Kubatura	377.37 m <sup>3</sup>
Kąt nachylenia dachu	30°
Wymiary budynku długość x szerokość	10.08 x 8.08 m
Wysokość budynku	5.77 m
Min. wymiary działki długość x szerokość	16.08 x 18.08 m

## Rzuty i przekroje



## Rzut przyziemia

Nr	Nazwa	Pow. użytkowa[m <sup>2</sup> ]	Pow. netto[m <sup>2</sup> ]
1	Wiatrołap	2.85	2.85
3	Pokój	8.29	8.29
4	Pokój	10.86	10.86
5	Pokój	10.06	10.06
6	Salon	15.63	15.63
2	Komunikacja	4.18	4.18
7	Kuchnia	7.51	7.51
8	Łazienka	4	4
<b>Suma</b>		<b>63.38</b>	<b>63.38</b>
9	Kotłownia	2.54	2.54
<b>Suma</b>		<b>2.54</b>	<b>2.54</b>