

## SEVILLA szkielet drewniany

3799-zł **3699 zł**

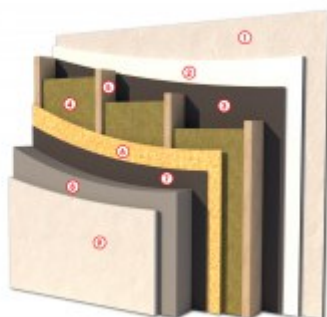
### O projekcie

**SEVILLA**- dom mieszkalny w szkielecie drewnianym z garażem przyklejonym

[Zobacz warstwy w standardzie PRO-ARTE dla szkieletu drewnianego - przekrój szkielet](#)

#### PRZEKRÓJ ŚCIANY ZEWNĘTRZNEJ W TECHNOLOGII SZKIELETU DREWNIANEGO

- ① TYNK CIENKOWARSTWOWY
- ② PŁYTA KONSTRUKCYJNA
- ③ FOLIA PAROIZOLACYJNA
- ④ WĘLNA MINERALNA
- ⑤ ŚLUPKI KONSTRUKCYJNE
- ⑥ PŁYTA OSB 3
- ⑦ FOLIA WIATROIZOLACYJNA
- ⑧ STYROPIAN RYFLOWANY
- ⑨ TYNK AKRYLOWY



STANDARD  
**SKIELET**  
**PROARTE**  
WWW.PRO-ARTE.PL

### Dane techniczne

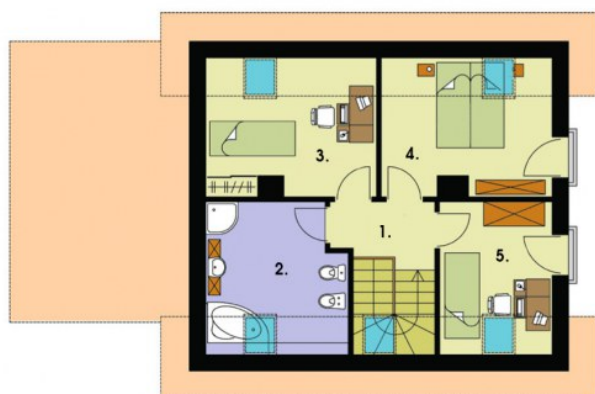
Powierzchnia użytkowa + Garaż i kotłownia	101.73 m <sup>2</sup> 23.76 m <sup>2</sup>
Powierzchnia zabudowy	100.76 m <sup>2</sup>
Powierzchnia kondygnacji netto	133.88 m <sup>2</sup>
Powierzchnia całkowita	204.30 m <sup>2</sup>
Kubatura	571.30 m <sup>3</sup>
Kąt nachylenia dachu	43°
Wymiary budynku długość x szerokość	13.21 x 8.18 m
Wysokość budynku	8.62 m
Min. wymiary działki długość x szerokość	16.18 x 21.21 m

## Rzuty i przekroje



### Rzut

Nr	Nazwa	Pow. użytkowa[m <sup>2</sup> ]	Pow. netto[m <sup>2</sup> ]
1	Wiatrołap	4.21	4.21
3	Pomieszczenie gospodarcze	5.87	5.87
4	WC	2.16	2.16
5	Garderoba	1.61	1.61
6	Komunikacja	9.12	9.12
7	19.46	0	19.46
8	Kuchnia	11.08	11.08
<b>Suma</b>		<b>34.05</b>	<b>53.51</b>
2	Kotłownia	3.1	3.1
9	Garaż	20.66	20.66
<b>Suma</b>		<b>23.76</b>	<b>23.76</b>



### Rzut poddasza

Nr	Nazwa	Pow. użytkowa[m <sup>2</sup> ]	Pow. netto[m <sup>2</sup> ]
1	Komunikacja	4.84	4.84
2	Łazienka	9.72	12.62
3	Pokój	12.36	16.07
4	Pokój	12.35	15.82
5	Pokój	8.95	11.47
<b>Suma</b>		<b>48.22</b>	<b>60.82</b>