



BARLETTA szkielet drewniany

3599-zł **3299 zł**

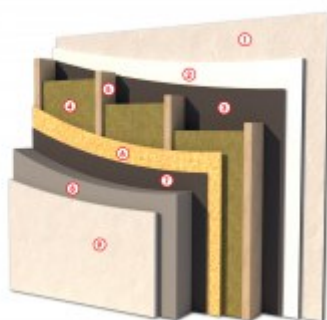
O projekcie

BARLETTA dom mieszkalny, parterowy, wolnostojący w technologii szkieletu drewnianego.

[Zobacz warstwy w standardzie PRO-ARTE dla szkieletu drewnianego - przekrój szkielet](#)

PRZEKRÓJ ŚCIANY ZEWNĘTRZNEJ W TECHNOLOGII SZKIELETU DREWNIANEGO

- ① TYNK CIENKOWARSTWOWY
- ② PŁYTA KONSTRUKCYJNA
- ③ FOLIA PAROIZOLACYJNA
- ④ WEŁNA MINERALNA
- ⑤ ŚLUPKI KONSTRUKCYJNE
- ⑥ PŁYTA OSB 3
- ⑦ FOLIA WIATROIZOLACYJNA
- ⑧ STYROPIAN RYFLOWANY
- ⑨ TYNK AKRYLOWY



STANDARD SZKIELET
PROARTE
WWW.PRO-ARTE.PL

Dane techniczne

Powierzchnia użytkowa + kotłownia	84.18 m ² 3.95 m ²
Powierzchnia zabudowy	110.71 m ²
Powierzchnia kondygnacji netto	88.13 m ²
Powierzchnia całkowita	127.28 m ²
Kubatura	560.87 m ³
Kąt nachylenia dachu	30°
Wymiary budynku długość x szerokość	11.79 x 10.51 m
Wysokość budynku	6.18 m
Min. wymiary działki długość x szerokość	19.79 x 18.51 m

Rzuty i przekroje



Rzut przyziemia

Nr	Nazwa	Pow. użytkowa[m ²]	Pow. netto[m ²]
1	Wiatrołap	4.32	4.32
2	Garderoba	4.00	4.00
3	Komunikacja	9.65	9.65
4	Łazienka	3.59	3.59
5	Pokój dzienny	21.53	21.53
6	Pokój	11.18	11.18
7	Pokój	11.76	11.76
8	Łazienka	6.36	6.36
10	Kuchnia z aneksem jadalnym	11.79	11.79
Suma		84.18	84.18
9	Kotłownia	3.95	3.95
Suma		3.95	3.95