



## EL PINAR szkielet drewniany

3599-zł **3299 zł**

### O projekcie

EL PINAR dom mieszkalny w technologii lekkiego szkieletu drewnianego z zielonym dachem.

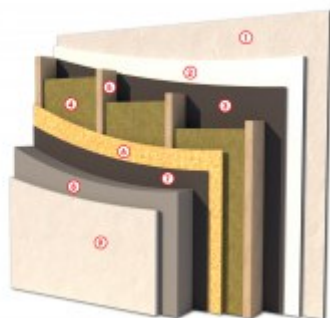
**UWAGA! Wizualizacja nie odpowiada stanowi faktycznemu.**

**Elewacje EL PINAR dom mieszkalny w szkielecie z zielonym dachem wykończone są tynkiem, a płytki klinkierowe znajdują się wyłącznie na cokole.**

[Zobacz warstwy w standardzie PRO-ARTE dla szkieletu drewnianego - przekrój szkielet](#)

#### PRZEKRÓJ ŚCIANY ZEWNĘTRZNEJ W TECHNOLOGII SZKIELETU DREWNIANEGO

- ① TYNK CIENKOWARSTWOWY
- ② PŁYTA KONSTRUKCYJNA
- ③ FOLIA PAROIZOLACYJNA
- ④ WĘLNA MINERALNA
- ⑤ ŚLUPKI KONSTRUKCYJNE
- ⑥ PŁYTA OSB 3
- ⑦ FOLIA WIATROIZOLACYJNA
- ⑧ STYROPIAN RYFLOWANY
- ⑨ TYNK AKRYLOWY

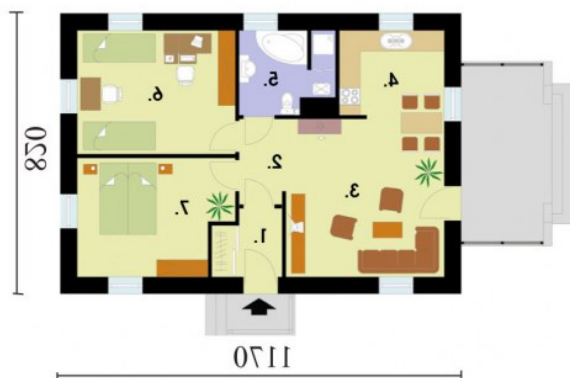


STANDARD SZKIELET  
**PROARTE**  
WWW.PRO-ARTE.PL

### Dane techniczne

Powierzchnia użytkowa	79.69 m <sup>2</sup>
Powierzchnia zabudowy	95.94 m <sup>2</sup>
Powierzchnia kondygnacji netto	79.69 m <sup>2</sup>
Powierzchnia całkowita	95.94 m <sup>2</sup>
Kubatura	418.00 m <sup>3</sup>
Kąt nachylenia dachu	20°
Wymiary budynku długość x szerokość	11.70 x 8.20 m
Wysokość budynku	5.10 m
Min. wymiary działki długość x szerokość	16.20 x 19.70 m

### Rzuty i przekroje



### Rzut przyziemia

Nr	Nazwa	Pow. użytkowa [m <sup>2</sup> ]	Pow. netto [m <sup>2</sup> ]
1	Wiatrołap	4.17	4.17
2	Komunikacja	3.12	3.12
3	Pokój dzienny	22.94	22.94
4	Kuchnia	8.66	8.66
5	Łazienka	6.82	6.82
6	Pokój	17.93	17.93
7	Pokój	16.05	16.05
<b>Suma</b>		<b>79.69</b>	<b>79.69</b>