



## EL PINAR 2 szkielet drewniany

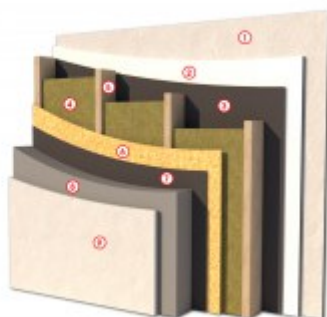
3599-zł **3299 zł**

### O projekcie

**EL PINAR 2** projekt domu mieszkalnego, parterowego dom dostępny również w elewacji wykonanej z tynku.  
[Zobacz warstwy w standardzie PRO-ARTE dla szkieletu drewnianego - przekrój szkielet](#)

#### PRZEKRÓJ SCIANY ZEWNĘTRZNEJ W TECHNOLOGII SZKIELETU DREWNIANEGO

- 1 TYNK CIENKOWARSTWOWY
- 2 PŁYTA KONSTRUKCYJNA
- 3 FOLIA PAROIZOLACYJNA
- 4 WĘLNA MINERALNA
- 5 ŚLUPKI KONSTRUKCYJNE
- 6 PŁYTA OSB 3
- 7 FOLIA WIATROIZOLACYJNA
- 8 STYROPIAN RYFLOWANY
- 9 TYNK AKRYLOWY

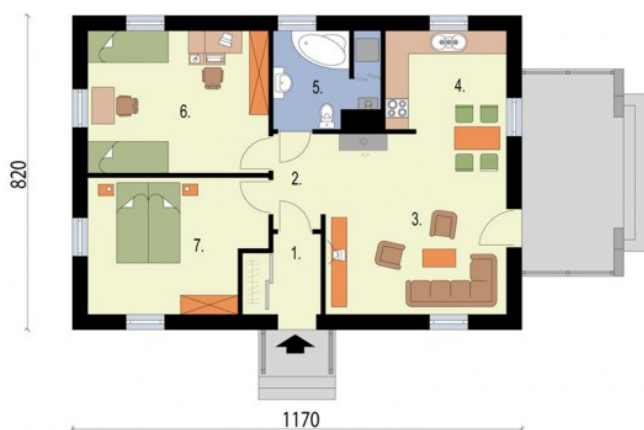


STANDARD SZKIELET  
**PROARTE**  
WWW.PRO-ARTE.PL

### Dane techniczne

|   |                       |
|---|-----------------------|
| Powierzchnia użytkowa                       | 85.49 m <sup>2</sup>  |
| Powierzchnia zabudowy                       | 95.94 m <sup>2</sup>  |
| Powierzchnia kondygnacji netto              | 85.49 m <sup>2</sup>  |
| Powierzchnia całkowita                      | 95.94 m <sup>2</sup>  |
| Kubatura                                    | 427.00 m <sup>3</sup> |
| Kąt nachylenia dachu                        | 30°                   |
| Wymiary budynku<br>długość x szerokość      | 11.70 x 8.20 m        |
| Wysokość budynku                            | 6.17 m                |
| Min. wymiary działki<br>długość x szerokość | 16.20 x 19.70 m       |

### Rzuty i przekroje



### Rzut przyziemia

| Nr          | Nazwa       | Pow. użytkowa[m <sup>2</sup> ] | Pow. netto[m <sup>2</sup> ] |
|-------------|-------------|--------------------------------|-----------------------------|
| 7           | Pokój       | 17.29                          | 17.29                       |
| 1           | Wiatrołap   | 4.33                           | 4.33                        |
| 2           | Komunikacja | 3.09                           | 3.09                        |
| 3           | Salon       | 24.44                          | 24.44                       |
| 4           | Kuchnia     | 9.55                           | 9.55                        |
| 5           | Łazienka    | 7.35                           | 7.35                        |
| 6           | Pokój       | 19.44                          | 19.44                       |
| <b>Suma</b> |             | <b>85.49</b>                   | <b>85.49</b>                |