



MOCA A szkielet drewniany dom letniskowy na zgłoszenie do 35m²

2699 zł

O projekcie

MOCA A szkielet drewniany projekt domu letniskowego na zgłoszenie do 35m² powierzchni zabudowy

Nowoczesny i designerski projekt domku w metrażu mieszkania na blokach.

Alternatywa dla osób poszukujących niedużego domu całorocznego.

Drewniana konstrukcja oraz

Projekt składa się z części architektonicznej, konstrukcyjnej, wewnętrznych instalacji sanitarnych i instalacji elektrycznej. W projekcie załączone są podstawowe zestawienie stali, drewna i stolarki okiennieo-drzwiowej. Do projektu dołączamy bezpłatną zgodę na wprowadzenie zmian, oświadczenie projektantów o wykonaniu projektu zgodnie z obowiązującymi normami i przepisami oraz kserokopie uprawnień projektantów wraz z aktualnym wpisem do izby.

Wysokość ściany kolankowej 1.10m

Dane techniczne

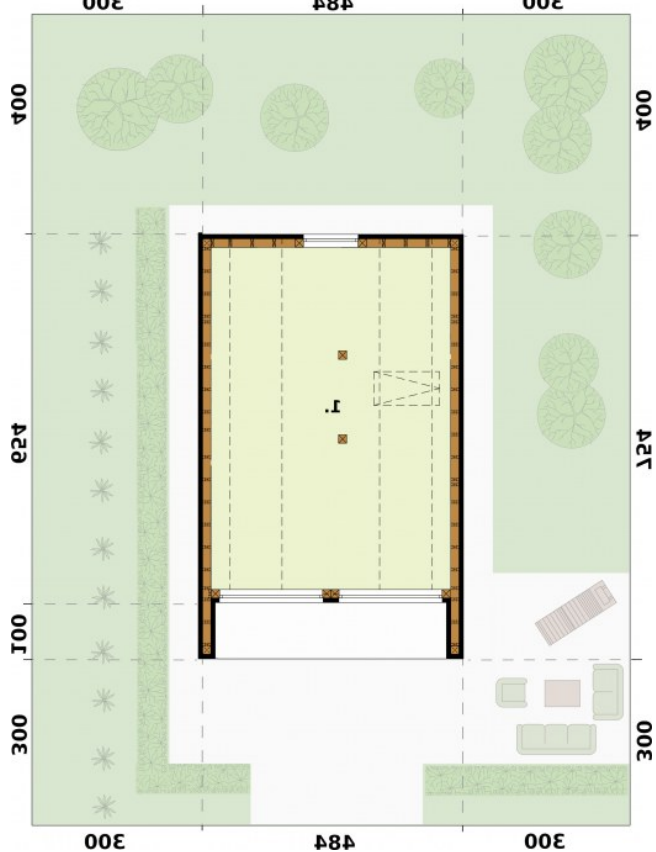
Powierzchnia użytkowa + strych	25.97 m ² 16.44 m ²
Powierzchnia zabudowy	32.27 m ²
Powierzchnia kondygnacji netto	25.97 m ²
Powierzchnia całkowita	32.27 m ²
Kubatura	202.00 m ³
Kąt nachylenia dachu	40°
Wymiary budynku długość x szerokość	7.54 x 4.84 m
Wysokość budynku	6.54 m
Min. wymiary działki długość x szerokość	14.54 x 11.00 m

Rzuty i przekroje



Rzut przyziemia

Nr	Nazwa	Pow. użytkowa[m ²]	Pow. netto[m ²]
1	Pokój dzienny	17.83	17.83
2	Kuchnia z aneksem	5.04	5.04
3	Łazienka	3.1	3.1
Suma		25.97	25.97



Rzut poddasza

Nr	Nazwa	Pow. użytkowa[m ²]	Pow. netto[m ²]
1	Strych	16.44	26.59
Suma		16.44	26.59