



## MODENA dom letniskowy

**2899 zł**

### O projekcie

Projekt dostępny również jako **CAŁOROCZNY!!!**

[Zobacz czym różni się projekt domku letniskowego od domu całorocznego?](#)

**MODENA** - dom letniskowy

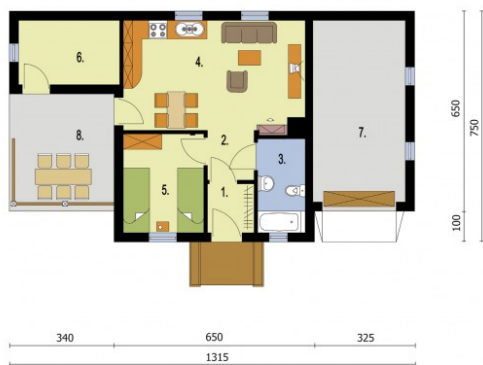
Modena to prześliczny domek letniskowy, który sprawi, że będziesz za nim tęsknić zaraz po tym jak skończy się urlop! Deskowany szczyt oraz drewniane wykończenia elewacji spowodują, że wyraźnie wyczujesz harmonię między tym uroczym budynkiem a naturą, która go otacza. Nieodparty podziw budzą drewniane okiennice, którymi każdego poranka do wnętrza domku zostaną wpuszczone promyki dopiero co wschodzącego słońca, dzięki którym już od pierwszej chwili dzień stanie się piękniejszy. Jeżeli jesteś otwarty na większą ilość światła, przy równie zachwycających okiennicach, to koniecznie zobacz Malabo! Nie musisz martwić się o stan portfela, ponieważ Modena została zaprojektowana tak, aby jej niewielka powierzchnia dachu, wynikająca z małego kontu jego nachylenia, skupiona była na niskich kosztach. Innymi słowy Modena to domek dla każdego! Wszystkie wygody, którymi dotychczas cieszyłeś się wyłącznie w domu/mieszkanie zostaną zapewnione, gdyż w budynku znajdują się najpotrzebniejsze pomieszczenia użytku codziennego + dodatkowo garaż. Do tego domek został wyposażony w werandę, na której wspólne wakacyjne posiłki przyniosą nieograniczoną radość, oraz niewielki pomieszczenie gospodarcze.

Projekt składa się z części architektonicznej, konstrukcyjnej, wewnętrznych instalacji wod.-kan, c. o. i elektrycznej. W projekcie załączone są podstawowe zestawienie stali, drewna i stolarki okiennieo-drzwiowej. Do projektu dołączamy bezpłatną zgodę na wprowadzenie zmian, oświadczenie projektantów o wykonaniu projektu zgodnie z obowiązującymi normami i przepisami oraz kserokopie uprawnień projektantów wraz z aktualnym wpisem do izby. W przypadku zamówienia projektu w technologii lekkiej, drewnianej konstrukcji szkieletowej, powierzchnia użytkowa budynku jest o około 7% większa.

### Dane techniczne

Powierzchnia użytkowa + garaż, weranda	45.76 m <sup>2</sup> 30.65 m <sup>2</sup>
Powierzchnia zabudowy	79.02 m <sup>2</sup>
Powierzchnia kondygnacji netto	0.00 m <sup>2</sup>
Powierzchnia całkowita	79.02 m <sup>2</sup>
Kubatura	316.00 m <sup>3</sup>
Kąt nachylenia dachu	30°
Wymiary budynku długość x szerokość	13.15 x 7.50 m
Wysokość budynku	4.96 m
Min. wymiary działki długość x szerokość	21.20 x 15.50 m

### Rzuty i przekroje



#### Rzut parteru

Nr	Nazwa	Pow. użytkowa[m <sup>2</sup> ]	Pow. netto[m <sup>2</sup> ]
1.	Wiatrołap	2.4	0
2.	Komunikacja	2.45	0
3.	Łazienka	4.7	0
4.	Pokój dzienny z aneksem kuchennym	20.97	0
5.	Sypialnia	8.38	0
6.	Pom. gospodarcze	6.86	0
	<b>Suma</b>	<b>45.76</b>	<b>0</b>
7.	Garaż	17.7	0
8.	Weranda	12.95	0
	<b>Suma</b>	<b>30.65</b>	<b>0</b>