



LIMONE 2 dom letniskowy

2699 zł

O projekcie

LIMONE 2 - projekt domku letniskowego

[Zobacz czym różni się projekt domku letniskowego od domu całorocznego?](#)

Jest to projekt, który może być ziszczeniem marzeń o zacisznym domku, w którym można spędzać leniwe, ciepłe, letnie dni. Idealny dla par w każdym wieku, będzie przestrzenią, która sprzyja miłości. Zadaszony ganek zaprasza do środka, po wejściu do niewielkiego wiatrołapu, po prawej znajduje się łazienka z oknem, którą można wyposażać w prysznic, a nawet wannę. Dalej znajduje się największe pomieszczenie, salon, połączony z aneksem kuchennym. Z obszernego salonu, dobrze doświetlonego trzema oknami, można wyjść na imponujący zabudowany taras, tworzący uroczą werandę. Będzie on z pewnością miejscem niejednej romantycznej kolacji oraz urokliwego śniadania.

W domku jest jedna sypialnia, pokój dzienny połączony z aneksem kuchennym, łazienka. Ten projekt może być idealnym wyborem dla emerytów, których dzieci opuściły już rodzinny dom, szukających czegoś przytulnego i skromnego na lata emerytury. Znakomicie sprawdzi się też w przypadku każdej pary.

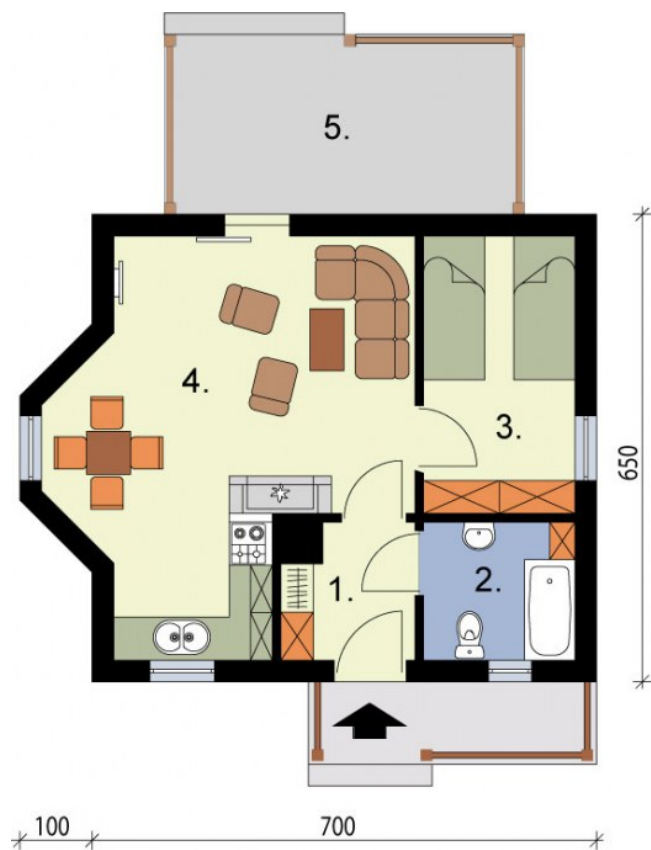
Zobacz projekt [Limone](#) bez werandy.

Projekt składa się z części architektonicznej, konstrukcyjnej, wewnętrznych instalacji wod.-kan, c. o. i elektrycznej. W projekcie załączone są podstawowe zestawienie stali, drewna i stolarki okiennieo-drzwiowej. Do projektu dołączamy bezpłatną zgodę na wprowadzenie zmian, oświadczenie projektantów o wykonaniu projektu zgodnie z obowiązującymi normami i przepisami oraz kserokopie uprawnień projektantów wraz z aktualnym wpisem do izby. W przypadku zamówienia projektu w technologii lekkiej, drewnianej konstrukcji szkieletowej, powierzchnia użytkowa budynku jest o około 7% większa.

Dane techniczne

| | |
|---|--|
| Powierzchnia użytkowa + Weranda | 38.12 m ² 11.58 m ² |
| Powierzchnia zabudowy | 47.95 m ² |
| Powierzchnia kondygnacji netto | 0.00 m ² |
| Powierzchnia całkowita | 67.87 m ² |
| Kubatura | 265.00 m ³ |
| Kąt nachylenia dachu | 30° |
| Wymiary budynku długość x szerokość | 7.00 x 6.50 m |
| Wysokość budynku | 5.33 m |
| Min. wymiary działki długość x szerokość | 16.00 x 16.00 m |

Rzuty i przekroje



Rzut parteru

| Nr | Nazwa | Pow. użytkowa[m ²] | Pow. netto[m ²] |
|-------------|---------------------------|--------------------------------|-----------------------------|
| 1 | Wiatrołap | 3.23 | 0 |
| 2 | Łazienka | 4.03 | 0 |
| 3 | Pokój | 8.11 | 0 |
| 4 | Pokój Gościenny Z Kuchnią | 22.75 | 0 |
| Suma | | 38.12 | 0 |
| 5 | Weranda | 11.58 | 0 |
| Suma | | 11.58 | 0 |