



AVERNO dom letniskowy

2799 zł

O projekcie

Projekt dostępny również jako **CAŁOROCZNY!!!**

[Zobacz czym różni się projekt domku letniskowego od domu całorocznego?](#)

AVERNO - dom letniskowy

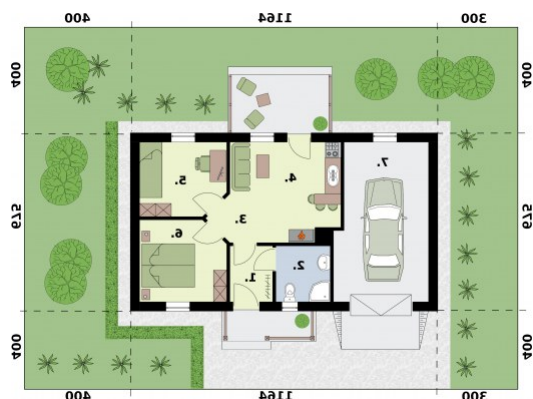
Averno będzie wyborem dla wszystkich żądających praktycznych rozwiązań w rozsądnej cenie. Domek świetnie nadaje się do wybudowania na łonie przyrody, z dala od zgiełku miasta. Od frontu budynku znajduje się garaż połączony dwuspadowym dachem z domem, po jego prawej stronie usytuowany jest zadaszony drewniany ganek, będący przedłużeniem dachu budynku. Przez ganek wchodzi się do domu. Na północnej ścianie Averny znajdziemy taras, świetnie sprawdzający się w czasie pięknej pogody jako miejsce odpoczynku w gronie bliskich. Bryła budynku urzeka prostotą, wyważeniem proporcji, objawiającym się m.in. w braku zbędnych elementów. Na załączonej wizualizacji świetnie widać, jak z gustem i harmonijnie dobrano kolor ścian, dachówki i cokoliku. Urokliwy i ciepły charakter elewacji jest tylko zapowiedzią przytulnych oraz komfortowych wnętrz. Weranda wiezie do wiatrołapu, z którego przechodzi się do komunikacji. Po lewej stronie znajduje się łazienka, natomiast po prawej stronie komunikacji jest dość obszerna sypialnia. Za nią znajduje się jeszcze jeden pokój sypialny, np. dla dziecka, lub gości. Od komunikacji na wprost usytuowany jest pokój dzienny z aneksem kuchennym, w którym znajduje się kominek. Jest to miejsce, które z pewnością w zimowe wieczory będzie skupiać życie wypoczywających w domu ludzi.

Projekt składa się z części architektonicznej, konstrukcyjnej, wewnętrznych instalacji wod.-kan., c. o. i elektrycznej. W projekcie załączone są podstawowe zestawienie stali, drewna i stolarki okienno-drzwiowej. Do projektu dołączamy bezpłatną zgodę na wprowadzenie zmian, oświadczenie projektantów o wykonaniu projektu zgodnie z obowiązującymi normami i przepisami oraz kserokopie uprawnień projektantów wraz z aktualnym wpisem do izby. W przypadku zamówienia projektu w technologii lekkiej, drewnianej konstrukcji szkieletowej, powierzchnia użytkowa budynku jest o około 7% większa.

Dane techniczne

Powierzchnia użytkowa	62.97 m ²
Powierzchnia zabudowy	78.57 m ²
Powierzchnia kondygnacji netto	62.97 m ²
Powierzchnia całkowita	97.86 m ²
Kubatura	383.54 m ³
Kąt nachylenia dachu	35°
Wymiary budynku długość x szerokość	11.64 x 6.75 m
Wysokość budynku	6.04 m
Min. wymiary działki długość x szerokość	16.10 x 17.54 m

Rzuty i przekroje



Rzut przyziemia

Nr	Nazwa	Pow. użytkowa[m ²]	Pow. netto[m ²]
1.	Wiatrołap	3.43	3.43
4.	Pokój z aneksem kuchennym	14.49	14.49
2.	Łazienka	4.37	4.37
3.	Komunikacja	1.51	1.51
5.	Pokój	8.9	8.9
6.	Sypialnia	9.83	9.83
	Suma	42.53	42.53
7.	Garaż	20.44	20.44
8.	Taras	8.3	8.3
	Suma	28.74	28.74