



## MARMARIS dom letniskowy szkielet drewniany

**2699 zł**

### O projekcie

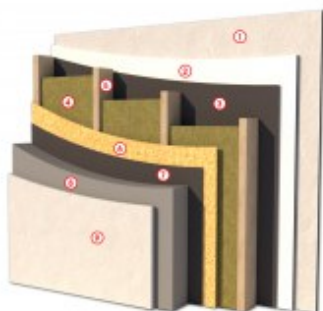
Projekt dostępny również jako **CAŁOROCZNY!!!**

[Zobacz czym różni się projekt domku letniskowego od domu całorocznego?](#)

[Zobacz warstwy w standardzie PRO-ARTE dla szkieletu drewnianego - przekrój szkielet](#)

#### PRZEKRÓJ ŚCIANY ZEWNĘTRZNEJ W TECHNOLOGII SZKIELETU DREWNIANEGO

- 1 TYNK CIENKOWARSTWOWY
- 2 PŁYTA KONSTRUKCYJNA
- 3 FOLIA PAROIZOLACYJNA
- 4 WEŁNA MINERALNA
- 5 ŚLUPKI KONSTRUKCYJNE
- 6 PŁYTA OSB 3
- 7 FOLIA WIATROIZOLACYJNA
- 8 STYROPIAN RYFLOWANY
- 9 TYNK AKRYLOWY



STANDARD  
**SKIELET**  
**PROARTE**  
WWW.PRO-ARTE.PL

**MARMARIS** - dom letniskowy szkielet drewniany

Zobacz [wersję murowaną](#)

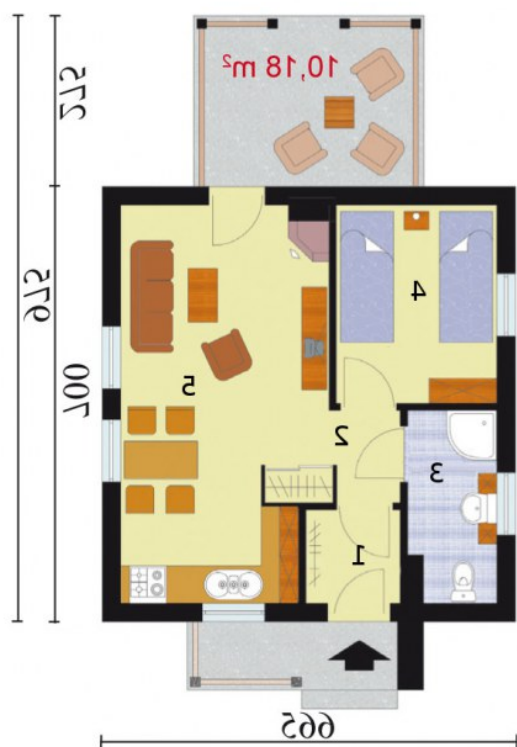
To uroczy domek letniskowy pełen elegancji i szyku. Wdzięku nadaje mu wbudowana w konstrukcję, prostopadle do przedniej elewacji, ścianka z wyciętym owalnym oknem. Dzięki niej dom nabiera nietypowych kształtów oraz czysto abstrakcyjnej formy. Podobne ścianki dekorujące front budynku prezentują Tuluza oraz Estella. Po zapoznaniu się z tą bajeczną konstrukcją możemy przejść do przytulnego wnętrza Marmaris. Wchodząc do domku wstąpimy do jego pierwszego pomieszczenia, którym jest wiatrołap z garderobą. Przechodząc na wprost do komunikacji znajdziemy się w dogodnym miejscu prowadzącym do wszystkich pomieszczeń tego budynku. Po lewej stronie ulokowana została łazienka, na wprost sypialnia, natomiast kierując się w prawo wejdziemy do przestronnego pokoju mieszczącego kuchnię z aneksem jadalnym i salon. Atrakcją salonu jest kominek, który przyda się w chłodne wieczory, aby rozgrzać atmosferę! Dodatkowo z pomieszczenia tego można przejść na niewielką werandę, która pozwoli nam cieszyć się gorącymi dniami bez obawy o to, że przypiecze nas słońko.

**Projekt składa się z części architektonicznej, konstrukcyjnej, wewnętrznych instalacji sanitarnych i instalacji elektrycznej. W projekcie załączone są podstawowe zestawienie stali, drewna i stolarki okiennie-drzwiowej. Do projektu dołączamy bezpłatną zgodę na wprowadzenie zmian, oświadczenie projektantów o wykonaniu projektu zgodnie z obowiązującymi normami i przepisami oraz kserokopie uprawnień projektantów wraz z aktualnym wpisem do izby.**

### Dane techniczne

Powierzchnia użytkowa	39.66 m <sup>2</sup>
Powierzchnia zabudowy + Taras, weranda	46.55 m <sup>2</sup> 14.36 m <sup>2</sup>
Powierzchnia kondygnacji netto	39.66 m <sup>2</sup>
Powierzchnia całkowita	60.91 m <sup>2</sup>
Kubatura	194.00 m <sup>3</sup>
Kąt nachylenia dachu	30°
Wymiary budynku długość x szerokość	6.55 x 7.00 m
Wysokość budynku	5.26 m
Min. wymiary działki długość x szerokość	15.00 x 14.55 m

## Rzuty i przekroje



### Rzut przyziemia

Nr	Nazwa	Pow. użytkowa[m <sup>2</sup> ]	Pow. netto[m <sup>2</sup> ]
2	Komunikacja z garderobą	2.69	2.69
3	Łazienka	4.92	4.92
1	Wiatrołap	2.56	2.56
5	Pokój dzienny z aneksem kuchennym	21.03	21.03
4	Sypialnia	8.46	8.46
<b>Suma</b>		<b>39.66</b>	<b>39.66</b>
6	Taras	10.18	10.18
<b>Suma</b>		<b>10.18</b>	<b>10.18</b>