

LUIZJANA szkielet drewniany dom letniskowy z poddaszem

2699 zł

O projekcie

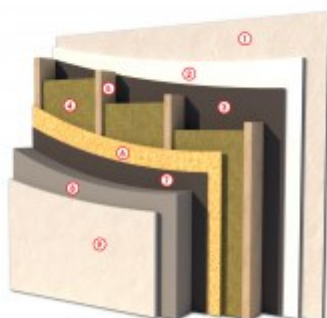
Projekt dostępny również jako **CAŁOROCZNY!!!**

[Zobacz czym różni się projekt domku letniskowego od domu całorocznego?](#)

[Zobacz warstwy w standardzie PRO-ARTE dla szkieletu drewnianego - przekrój szkielet](#)

PRZEKRÓJ ŚCIANY ZEWNĘTRZNEJ W TECHNOLOGII SZKIELETU DREWNIANEGO

- 1 TYNK CIENKOWARSTWOWY
- 2 PŁYTA KONSTRUKCYJNA
- 3 FOLIA PAROIZOLACYJNA
- 4 WEŁNA MINERALNA
- 5 ŚLUPKI KONSTRUKCYJNE
- 6 PŁYTA OSB 3
- 7 FOLIA WIATROIZOLACYJNA
- 8 STYROPIAN RYFLOWANY
- 9 TYNK AKRYLOWY



STANDARD
SZKIELET
PROARTE
WWW.PRO-ARTE.PL

LUIZJANA - dom letniskowy w technologii szkieletu drewnianego

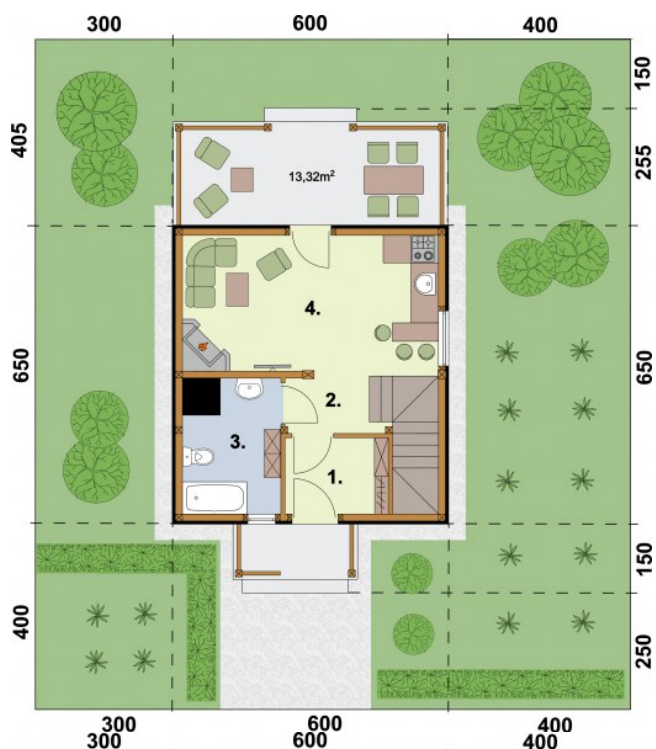
Kolejny z naszych domów letniskowych to świetna propozycja dla inwestorów z pomysłami. Do zagospodarowania według własnego uznania pozostaje piętro. Dwuspadowy dach oraz zgrabne i przemyślane wnętrza, sprawiają, że Luizjana trafia do przekonania coraz większej rzeszy klientów. Weranda wiedzie do wiatrołapu, z którego przechodzi się do komunikacji. Po lewej stronie znajduje się łazienka, natomiast po prawej stronie jest komunikacja wiodąca na piętro. Od komunikacji na wprost usytuowana jest kuchnia, za ścianą znajdziemy pokój dzienny z kominkiem. Jest to miejsce, które z pewnością w zimowe wieczory będzie skupiać życie wypoczywających w domu ludzi. Z tego pokoju można wyjść na taras, będzie można na nim w letnie dni spędzać czas w biesiadnej atmosferze, przy grillu na tarasie, usytuowanym od wschodu.

Projekt składa się z części architektonicznej, konstrukcyjnej, wewnętrznych instalacji wod.-kan, c. o. i elektrycznej. W projekcie załączone są podstawowe zestawienie stali, drewna i stolarki okiennieo-drzwiowej. Do projektu dołączamy bezpłatną zgodę na wprowadzenie zmian, oświadczenie projektantów o wykonaniu projektu zgodnie z obowiązującymi normami i przepisami oraz kserokopie uprawnień projektantów wraz z aktualnym wpisem do izby.

Dane techniczne

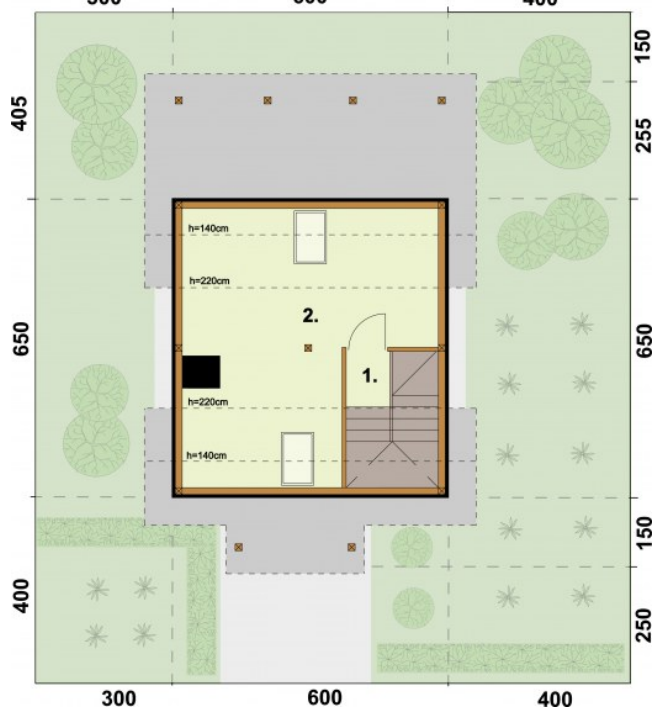
Powierzchnia użytkowa + Taras	50.86 m ² 13.42 m ²
Powierzchnia zabudowy	39.00 m ²
Powierzchnia kondygnacji netto	74.51 m ²
Powierzchnia całkowita	94.95 m ²
Kubatura	222.45 m ³
Kąt nachylenia dachu	35°
Wymiary budynku długość x szerokość	6.00 x 6.50 m
Wysokość budynku	6.89 m
Min. wymiary działki długość x szerokość	14.50 x 14.00 m

Rzuty i przekroje



Rzut przyziemia

Nr	Nazwa	Pow. użytkowa[m ²]	Pow. netto[m ²]
2	Komunikacja	5.66	5.66
3	Łazienka	5.52	5.52
4	Pokój dzienny z aneksem kuchennym	16.62	16.62
1	Wiatrołap	3.6	3.6
Suma		31.4	31.4
5	Taras	13.32	13.32
Suma		13.32	13.32



Rzut poddasza

Nr	Nazwa	Pow. użytkowa[m ²]	Pow. netto[m ²]
2	Strych	16.42	26.75
1	Komunikacja	3.04	3.04
Suma		19.46	29.79