



G39 garaż jednostanowiskowy z wiatą rekreacyjną

990 zł

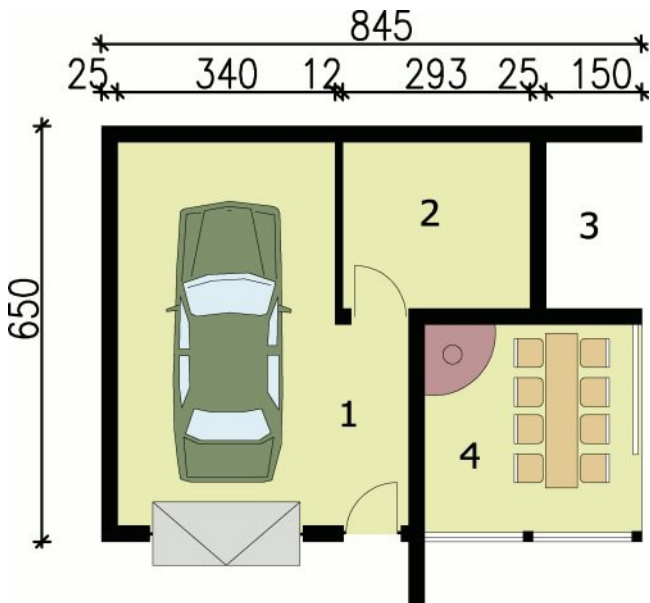
O projekcie

Garaż jednostanowiskowy, wolnostojący, parterowy z pom. gospodarczym, składem na drewno i altaną.

Dane techniczne

Powierzchnia użytkowa	47.16 m ²
Powierzchnia zabudowy	54.92 m ²
Powierzchnia kondygnacji netto	0.00 m ²
Powierzchnia całkowita	54.92 m ²
Kubatura	219.70 m ³
Kąt nachylenia dachu	15°
Wymiary budynku długość x szerokość	8.45 x 6.50 m
Wysokość budynku	5.25 m
Min. wymiary działki długość x szerokość	14.50 x 16.45 m

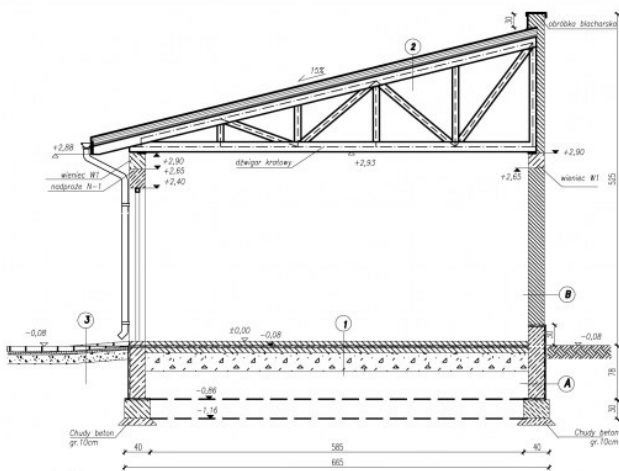
Rzuty i przekroje



Przyziemie

Nr	Nazwa	Pow. użytkowa [m ²]	Pow. netto [m ²]
1.	Garaż	24.02	0
2.	Pom. gospodarcze	7.63	0
3.	Altana ogrodowa z grillem	11.54	0
4.	Skład drewna kominkowego	3.97	0
Suma		47.16	0

Przekrój



- 1**
Wylewka betonowa gr. 8cm
zbrojenie przeciwburzowe i zafarba na gładko*
2x papa na lepku
Beton żalarty na gładko gr. 10cm
Zagęszczona podstypka piaskowa-gruzowa, gr. 30cm
Lubity grunt
- 2**
Dachówka cementowa BRIAS
Laty 5x5cm / kontrłaty 6x3cm
Papa termozgrzewalna
Papa podkładowa
Deskiowane palce
Dźwiagar kratowy
- 3**
Kostka brukowa, gr. 8cm
Podstypka piaskowa gr. 5cm
Podbudowa drogowa zagęszczona(luzes)

A
Izolacja przeciwburzowa
tynk cementowy kat. II
mur z bloczków betonowych

B
farba nitowazylina
tynk cem.-asp. gr. 1,5cm
pustak POROTERM 25 P+R
tynk cem.-asp. gr. 1,5cm

UWAGI:
* - zbrojenie przeciwburzowe - siatka z prętki #8mm o oczkach max. 20x20cm
UWAGI:
Izolacja przeciwburzowa pionowa między murami: min. 30cm nad poziom gruntu.