

G53



O PROJEKCIE

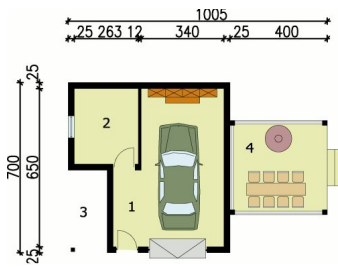
Projekt garażu jednostanowiskowego z pom. gospodarczym, składem na drewno i altaną ogrodową.

DANE TECHNICZNE

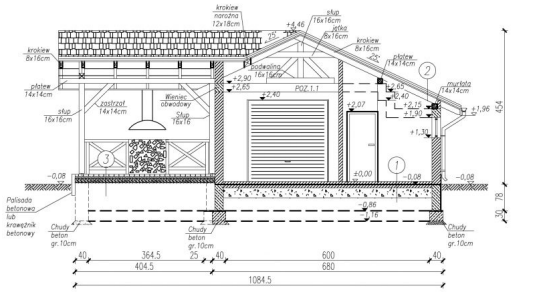
Powierzchnia użytkowa	54.8 m ²
Powierzchnia zabudowy	61.2 m ²
Powierzchnia całkowita	0 m ²
Kubatura	190 m ³
Wysokość budynku	4.54 m
Kąt nachylenia dachu	25 °, 30 °
Min. wymiary działki (szerokość x długość)	18.05 x 15 m

CENA: 690 zł

RZUTY



1.	Garaż	25.7
2.	Pomieszczenie gospodarcze	8.2
3.	Skład drewna	5.4
4.	Altana	15.5



- | | | |
|---|---|--|
| <p>1</p> <p>Wylewka betonowa gr 8 cm zbrojona przeciwskurczowo* zatarta na gładko</p> <p>2x papa na lepiku</p> <p>Beton zatarty na gładko gr. 10cm</p> <p>Zagęszczona podsyпка piaskowo-gruzowa, gr. 30cm</p> <p>Ubity grunt</p> | <p>2</p> <p>Dachówka cementowa BRAMS</p> <p>Laty 5x3cm / kontrłaty 5x3cm</p> <p>Folia dachowa (wiatroizolacja)</p> <p>Krokiew 8x16cm</p> | <p>3</p> <p>Kostka brukowa 6cm</p> <p>Zagęszczona podsyпка piaskowa gr.</p> <p>Podbudowa z kruszywa gr. 15cm</p> |
| <p>UWAGA!</p> <p>* - zbrojenie przeciwskurczowe - siatka z prętów #6mm o oczkach max. 20x20cm</p> | <p>A</p> <p>Izolacja przeciwilgociowa</p> <p>Rappabeta</p> <p>Mur z bloczków betonowych</p> <p>UWAGA!</p> <p>Izolacje przeciwilgociowa pionowa należy wyciągnąć min. 30cm nad poziom gruntu</p> | <p>B</p> <p>Farba olejacyjna</p> <p>Tynk cem.-wap.</p> <p>Pustak POROTHERM 25 P+H</p> <p>Tynk cem.-wap. gr. 1,5cm</p> |

tel. (32) 43-50-829, 502 575 920, info@pro-arte.pl, www.pro-arte.pl