

## G348

**1690 zł**

### O projekcie

#### G348 - projekt garażu

Budynek garażowy, wolnostojący, parterowy, ze strychem, niepodpiwniczony.

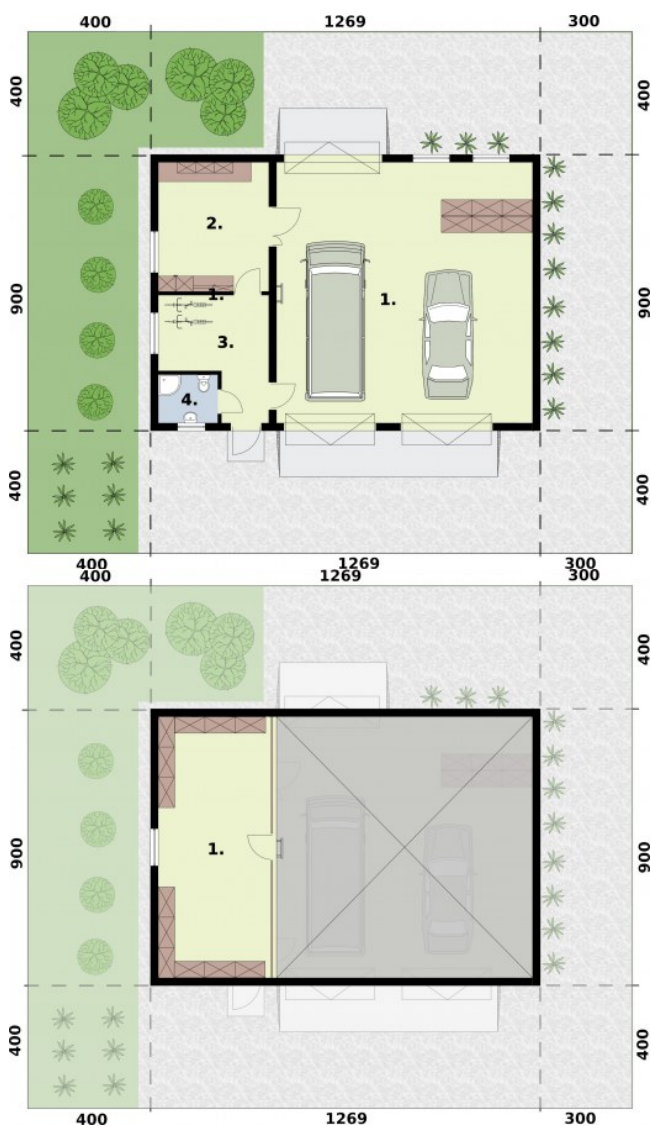
Program użytkowy przyziemia:

garaż- 2 stanowiska postojowe, 2 pomieszczenia gospodarcze, łazienka, strych.

### Dane techniczne

Powierzchnia użytkowa	131.96 m <sup>2</sup>
Powierzchnia zabudowy	114.21 m <sup>2</sup>
Powierzchnia kondygnacji netto	131.96 m <sup>2</sup>
Powierzchnia całkowita	131.96 m <sup>2</sup>
Kubatura	605.18 m <sup>3</sup>
Kąt nachylenia dachu	30°
Wymiary budynku długość x szerokość	9.00 x 12.69 m
Wysokość budynku	6.68 m
Min. wymiary działki długość x szerokość	17.00 x 19.69 m

### Rzuty i przekroje



### Rzut przyziemia

Nr	Nazwa	Pow. użytkowa[m <sup>2</sup> ]	Pow. netto[m <sup>2</sup> ]
1	Garaż	70.38	70.38
2	Pomieszczenie gospodarcze	14.92	14.92
3	Pomieszczenie gospodarcze	11.23	11.23
4	Łazienka	2.96	2.96
<b>Suma</b>		<b>99.49</b>	<b>99.49</b>

### Rzut antresoli

Nr	Nazwa	Pow. użytkowa[m <sup>2</sup> ]	Pow. netto[m <sup>2</sup> ]
1	Antresola	32.48	32.48
<b>Suma</b>		<b>32.48</b>	<b>32.48</b>