



## G212 szkielet drewniany budynek gospodarczy

**990 zł**

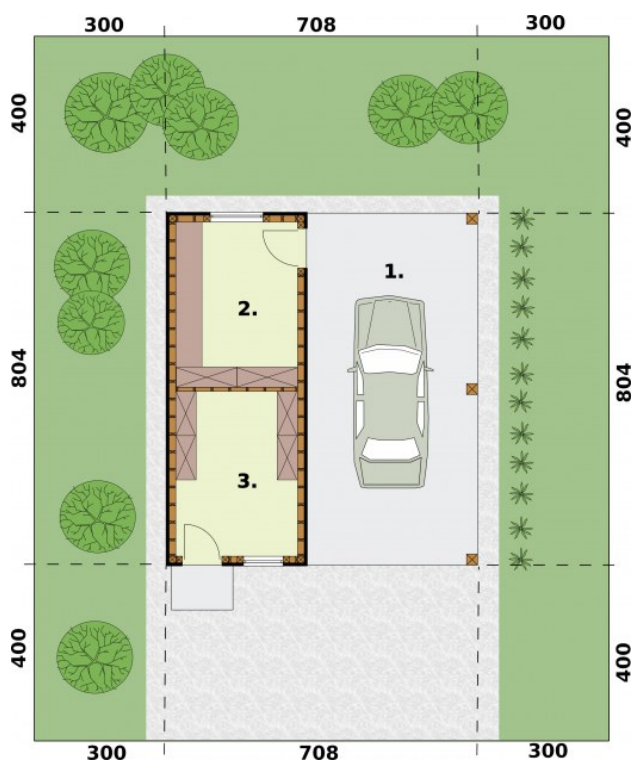
### O projekcie

Projekt budynku gospodarczego w szkielecie drewnianym

### Dane techniczne

Powierzchnia użytkowa	51.18 m <sup>2</sup>
Powierzchnia zabudowy	56.77 m <sup>2</sup>
Powierzchnia kondygnacji netto	51.18 m <sup>2</sup>
Powierzchnia całkowita	58.17 m <sup>2</sup>
Kubatura	293.48 m <sup>3</sup>
Kąt nachylenia dachu	30°
Wymiary budynku długość x szerokość	8.04 x 7.08 m
Wysokość budynku	6.32 m
Min. wymiary działki długość x szerokość	16.04 x 13.08 m

### Rzuty i przekroje



### Rzut przyziemia

Nr	Nazwa	Pow. użytkowa[m <sup>2</sup> ]	Pow. netto[m <sup>2</sup> ]
1	Pom. gosp.	30.77	30.77
2	Pom. gosp.	10.22	10.22
3	Pom. gosp.	10.19	10.19
<b>Suma</b>		<b>51.18</b>	<b>51.18</b>