

G160 garaż trzystanowiskowy z pomieszczeniami gospodarczymi

1490 zł

O projekcie

Garaż trzystanowiskowy z pomieszczeniami gospodarczymi.

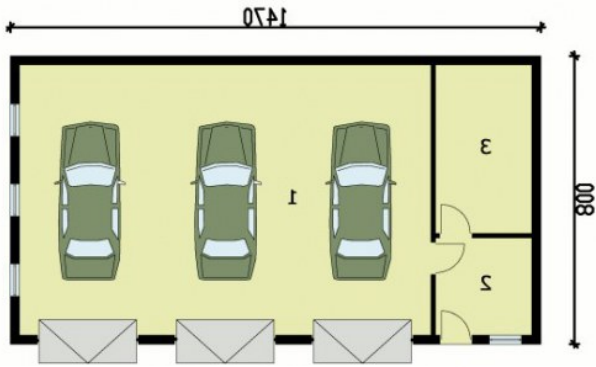
Bramy garażowe o wymiarach 2,8x3,0m.

Projekt garażu składa się z czterech egzemplarzy a w tym części architektonicznej, konstrukcyjnej i instalacji wewnętrznej elektrycznej. W projekcie załączone są podstawowe zestawienie stali, drewna i stolarki okiennie-drzwiowej. Do projektu dołączamy bezpłatną zgodę na wprowadzenie zmian, oświadczenie projektantów o wykonaniu projektu zgodnie z obowiązującymi normami i przepisami oraz kserokopie uprawnień projektantów wraz z aktualnym wpisem do izby.

Dane techniczne

Powierzchnia użytkowa	104.34 m ²
Powierzchnia zabudowy	117.56 m ²
Powierzchnia kondygnacji netto	0.00 m ²
Powierzchnia całkowita	117.56 m ²
Kubatura	588.70 m ³
Kąt nachylenia dachu	15°
Wymiary budynku długość x szerokość	14.70 x 8.00 m
Wysokość budynku	6.27 m
Min. wymiary działki długość x szerokość	15.00 x 21.70 m

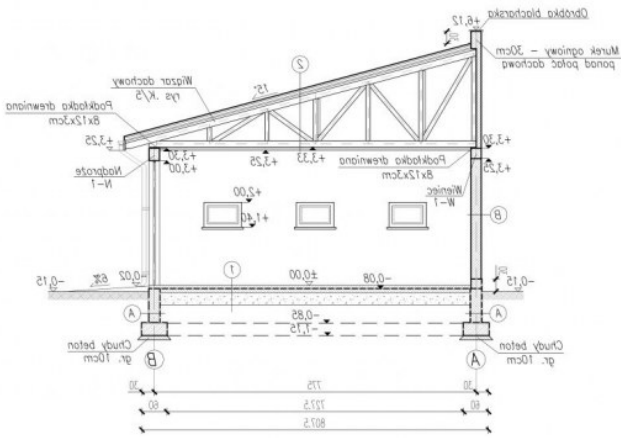
Rzuty i przekroje



Przyziemie

Nr	Nazwa	Pow. użytkowa[m ²]	Pow. netto[m ²]
1.	Garaż	85.01	0
2.	Pom. gospodarcze	7.05	0
3.	Pom. gospodarcze	12.28	0
Suma		104.34	0

Przekrój A-A



- S**
 - Włazła dachowy
 - Deski dachowe
 - Deski dachowe gr. 2.5cm
 - Płata podkroślowa
 - Płata fermowa
 - Łaty 3x3cm / kontrłaty 3x3cm
 - Dachówka ceramiczna KORAMIC
- I**
 - Łaty grunt
 - Podłoga gr. 30cm
 - Beton zotarty na płasko gr. 10cm
 - Sz. pada na lekkim
 - Zotarta na gładko
 - Włazła betonowa gr. 15cm
 - trójona przeciwstrzałowa*
- B**
 - Łaty cement. - wzd. gr. 1.2cm
 - Łaty cement. - wzd. gr. 1.2cm
 - Łaty cement. - wzd. gr. 1.2cm
 - Łaty cement. - wzd. gr. 1.2cm
- A**
 - Łaty cement. - wzd. gr. 1.2cm
 - Łaty cement. - wzd. gr. 1.2cm
 - Łaty cement. - wzd. gr. 1.2cm
 - Łaty cement. - wzd. gr. 1.2cm