

## G1a2 garaż dwustanowiskowy z pomieszczeniem gospodarczym



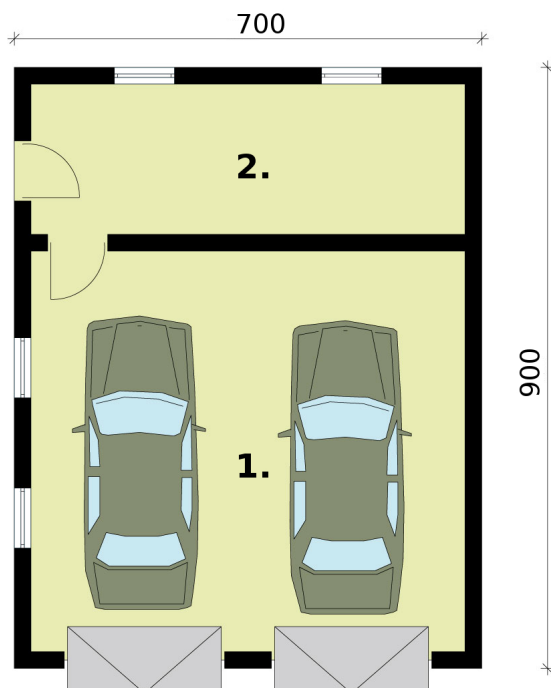
Garaż dwustanowiskowy z pom. gospodarczym. Dwie bramy garażowe o wymiarach 2,4x2,4m. Projekt garażu składa się z czterech egzemplarzy a w tym części architektonicznej, konstrukcyjnej i instalacji wewnętrznej elektrycznej. W projekcie załączone są podstawowe zestawienie stali, drewna i stolarki okienneo-drzwiowej. Do projektu dołączamy bezpłatną zgodę na wprowadzenie zmian, oświadczenie projektantów o wykonaniu projektu zgodnie z obowiązującymi normami i przepisami oraz kserokopie uprawnień projektantów wraz z aktualnym wpisem do izby.

### DANE TECHNICZNE

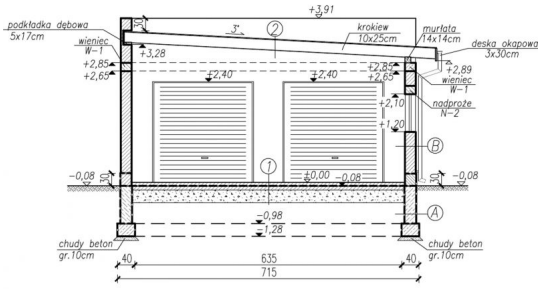
Powierzchnia użytkowa	53.63 m <sup>2</sup>
Powierzchnia zabudowy	63 m <sup>2</sup>
Powierzchnia całkowita	63 m <sup>2</sup>
Kubatura	221 m <sup>3</sup>
Wysokość budynku	3.99 m
Kąt nachylenia dachu	3 °
Min. wymiary działki (szerokość x długość)	14 x 17 m

**CENA: 690 zł**

### RZUTY



1.	Garaż	39
2.	Pom. Gospodarcze	14.63



**1**  
 Wykoko betonowa gr. 8 cm  
 izolacja przeciwlurczowa\*  
 zalazta na gladko  
 2x papo na lepku  
 Beton zalaty na gladko gr. 10cm  
 Zapezyczna poddyjka plaskowo-  
 grnatowa gr. 30cm  
 laby grunt

**2**  
 Papy termozgrzewalna  
 Papy podkladowa  
 Deskiowanie pehne 2,5cm  
 Krokiew 10x25cm

**A**  
 Izolacja przeciwlurczowa x2  
 Ropaska 1,5cm  
 Mur z bloczkow betonowych 25cm

**B**  
 Farba elewacyjna  
 Tynk cem.-wsp. gr. 1,5cm  
 Pustak ropocinski 20 x 20 x 40  
 Tynk cem.-wsp. gr. 1,5cm

**UWAGA!**  
 \* - obrobienie przeciwlurczowe -  
 siatka z przelw 86 o oczkach max.  
 15x15cm.

**UWAGA!**  
 Izolacje przeciwlurczowa pianowa  
 nalezy wycoznac  
 min. 30cm nad poziom grnatu.

tel. (32) 43-50-829, 502 575 920, info@pro-arte.pl, www.pro-arte.pl