

G295 garaż dwustanowiskowy z pomieszczeniem gospodarczym i poddaszem użytkowym

1090 zł

O projekcie

Garaż dwustanowiskowy z pomieszczeniem gospodarczym oraz poddaszem użytkowym.

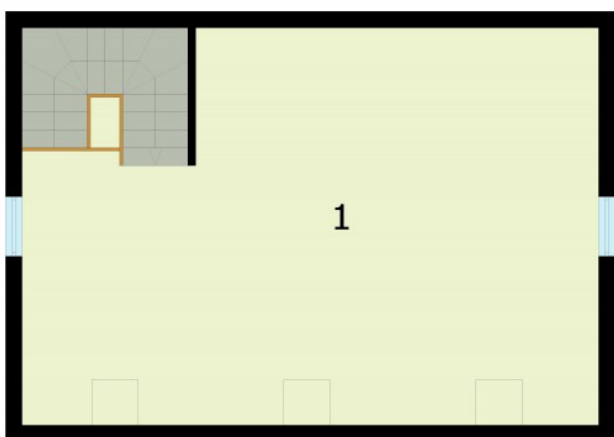
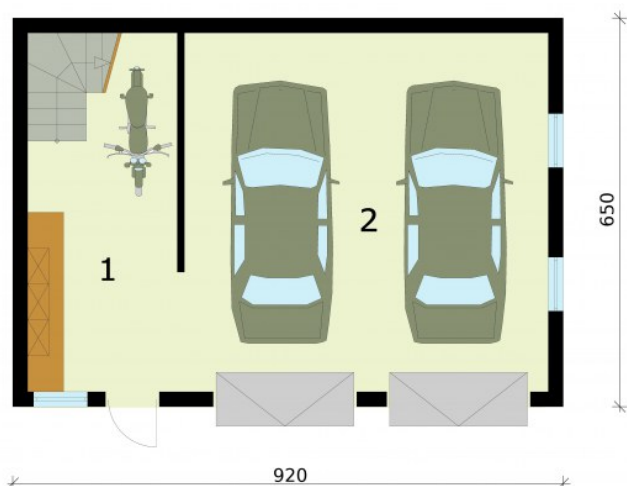
Dwie bramy garażowe o wymiarach 2,4x2,4m.

Projekt garażu składa się z czterech egzemplarzy a w tym części architektonicznej, konstrukcyjnej i instalacji wewnętrznej elektrycznej. W projekcie załączone są podstawowe zestawienie stali, drewna i stolarki okiennie-drzwiowej. Do projektu dołączamy bezpłatną zgodę na wprowadzenie zmian, oświadczenie projektantów o wykonaniu projektu zgodnie z obowiązującymi normami i przepisami oraz kserokopie uprawnień projektantów wraz z aktualnym wpisem do izby.

Dane techniczne

Powierzchnia użytkowa	79.55 m ²
Powierzchnia zabudowy	59.80 m ²
Powierzchnia kondygnacji netto	0.00 m ²
Powierzchnia całkowita	119.60 m ²
Kubatura	237.92 m ³
Kąt nachylenia dachu	30°
Wymiary budynku długość x szerokość	9.20 x 6.50 m
Wysokość budynku	6.06 m
Min. wymiary działki długość x szerokość	16.50 x 17.20 m

Rzuty i przekroje



Rzut przyziemia

Nr	Nazwa	Pow. użytkowa[m ²]	Pow. netto[m ²]
1.	Pom. Gospodarcze	15.01	0
2.	Garaż	35.34	0
Suma		50.35	0

Rzut poddasza

Nr	Nazwa	Pow. użytkowa[m ²]	Pow. netto[m ²]
1.	Poddasze	29.2	0
Suma		29.2	0